

Dieses Dokument wurde am 29.04.2025 um 22:59 Uhr maschinell erstellt.

[Link zum Onlineangebot](#)

Lichterglanz entlang der Donau

7-tägige Flusskreuzfahrt mit MS COMPASS EMPRESS

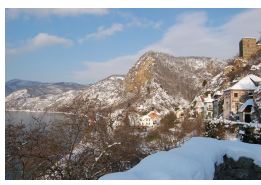
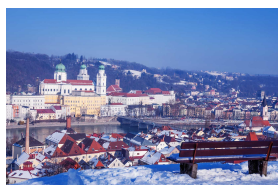
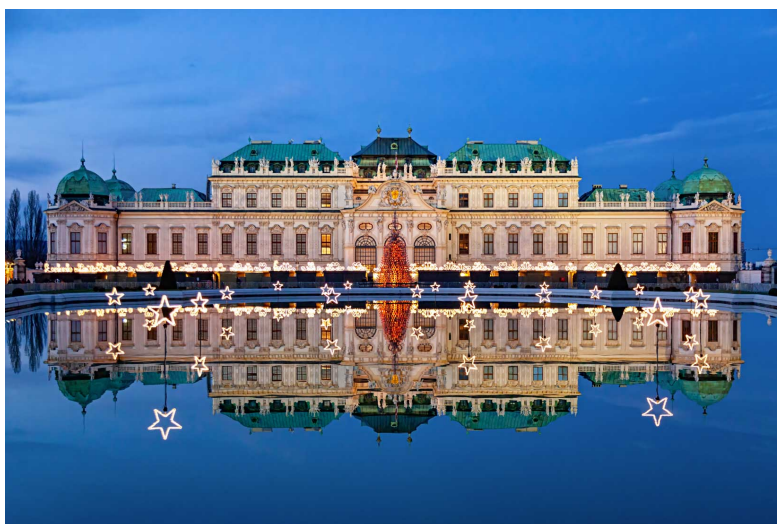
Reisenummer: CEM012

- COMPASS All-inclusive
Verpflegung
- Fahrstuhl an Bord
- Wien über Nacht

Termin 09.11.2026, 6-Nächte,
Verpflegung All Inclusive,
Unterdeckkabine Spezial mit 2 Personen

Preis pro Person ab:

649,— €



Reisebeschreibung

Kommen Sie an Bord von MS COMPASS EMPRESS und erleben den Zauber der Adventszeit auf einer Flusskreuzfahrt entlang der Donau. Auf dieser Reise warten charmante Städte, historische Sehenswürdigkeiten und einige der schönsten Weihnachtsmärkte Europas auf Ihren Besuch zur Vorweihnachtszeit. Beginnend in Passau, wo Sie den Stephansdom und die historische Altstadt entdecken können, gehen Sie an Bord und genießen die Aussicht auf das Donautal. Sie erreichen zunächst das von Weinbergen umgebende Dürnstein. Anschließend entdecken Sie Wien, die „Stadt der Musik“, die im Advent in einem ganz besonderen Licht erstrahlt. Lassen Sie sich von der Pracht der

diversen Sehenswürdigkeiten, wie z. B. der Staatsoper verzaubern oder genießen Sie vor Ort ein Stück Sachertorte in einem der traditionellen Kaffeehäuser. Ihr nächster Halt ist das ungarische Budapest, das mit dem Parlamentsgebäude, den zahlreichen Brücken und der St.-Stephans-Basilika zu den schönsten Metropolen Europas zählt. Die Reise über die Donau führt Sie weiter nach Bratislava. Die stimmungsvoll beleuchteten Gassen laden zum Verweilen ein. Entdecken Sie bei einem Spaziergang durch die Altstadt das Alte Rathaus und die markante Burg, die majestätisch am Donauufer thront. Auf der anschließenden Fahrt durch die schöne Wachau mit Stopp in Melk lassen Sie all diese Eindrücke Revue passieren, bevor Sie Passau wieder erreichen.



Reiseverlauf

Tag	Datum	Ort	Ankunft	Abfahrt
1. Tag		Passau, Deutschland	15:30 Uhr	Uhr
Nach Ihrer individuellen Anreise begrüßen wir Sie in Passau an Bord von MS COMPASS EMPRESS. Dort heißt Sie die Crew mit einem Begrüßungsgetränk herzlich willkommen. Um 15:30 Uhr legt das Schiff ab und macht sich auf den Weg Richtung Dürnstein.				
2. Tag		Dürnstein, Österreich	14:00 Uhr	07:30 Uhr
In Dürnstein können Sie die barocke Stadt, die in der malerischen Wachau-Region liegt, bei einem Spaziergang näher kennen lernen. Sowohl die Burgruine, in der einst der englische König Richard Löwenherz gefangen gehalten wurde, als auch die Stiftskirche mit ihrem barocken Turm sind bekannte Wahrzeichen der Stadt. Laufen Sie durch die Altstadt mit ihren engen Gassen und gemütlichen Cafés und bestaunen Sie am Kremser Tor, dem Eingangspunkt der Altstadt, den Ausblick auf die Umgebung. Zum Mittag zurück an Bord durchqueren Sie das Tullner Becken auf Ihrem Weg nach Wien.				
2. Tag		Wien, Österreich	Uhr	19:00 Uhr
In Wien angekommen können Sie an einem Heurigenabend teilnehmen, wo Sie den Tag bei einem Glas Wein und traditioneller Schrammelmusik gemütlich ausklingen lassen.				
3. Tag		Wien, Österreich	16:00 Uhr	Uhr
Den heutigen Tag verweilen Sie ebenfalls in Wien. Erleben Sie bei einer Stadtrundfahrt die wichtigsten Sehenswürdigkeiten, darunter den Stephansdom, die Hofburg und die prunkvolle Ringstraße. Probieren Sie lokale Spezialitäten wie z. B. Bauernkrapfen, Käsekrainer oder Buchteln und genießen eine Wiener Melange in einem Kaffeehaus. Am Nachmittag verlassen Sie Wien. Ihre Reise führt Sie weiter nach Budapest.				
4. Tag		Budapest, Ungarn	18:00 Uhr	09:00 Uhr
Auch Budapest erstrahlt zu der Winterzeit in festlichem Glanz. Die faszinierende Millionenmetropole Budapest, geteilt durch die Donau in die Stadtteile Buda und Pest, verbunden über die bekannte Kettenbrücke, bietet eine Fülle von Sehenswürdigkeiten, die es für Sie zu entdecken gilt. Besichtigen Sie die Matthias-Kirche, die Fischerbastei, das Parlamentsgebäude und die Stephanskirche oder spazieren Sie durch die Markthallen und probieren lokale Spezialitäten.				
5. Tag		Bratislava, Slowakei	16:00 Uhr	10:00 Uhr
Nehmen Sie heute an einem Rundgang durch die gut erhaltene Altstadt von Bratislava teil. Schlendern Sie zum Michaelertor, einem der Stadttore und entdecken Sie die zahlreichen barocken Gebäude, wie z. B. die Jesuitenkirche. Am Nachmittag gehen Sie wieder an Bord. MS COMPASS EMPRESS fährt weiter nach Melk.				
6. Tag		Melk, Österreich	16:00 Uhr	10:00 Uhr
Heute können Sie das Schloss Artstetten und den Nibelungengau besichtigen. Das Schloss beeindruckt mit seinen sieben Türmen und ist noch heute im Privatbesitz der Nachfahren des österreichischen Thronfolgers Franz Ferdinand. Das Stift Melk können Sie gerne individuell besichtigen. Genießen Sie das winterliche Ambiente vor Ort, bevor Sie zurück an Bord gehen und MS COMPASS EMPRESS Sie wieder nach Passau fährt.				
7. Tag		Passau, Deutschland	Uhr	09:00 Uhr
Die Ausschiffung erfolgt heute nach dem Frühstück und Sie treten Ihre individuelle Heimreise an.				

Leistungen zur Reise:

Inklusivleistungen

- Flusskreuzfahrt mit MS COMPASS EMPRESS laut Reiseverlauf
- 6x Übernachtung in der gebuchten Außenkabinenkategorie
- COMPASS All-inclusive Verpflegung
- Willkommens-Drink am Einschiffungstag
- Gala-Dinner inklusive Abschiedsgetränk
- Deutschsprachige Reiseleitung
- Benutzung zahlreicher Bordeinrichtungen
- Teilnahme an allen Bordveranstaltungen
- Gepäckservice bei Ein- und Ausschiffung
- Alle Hafentaxen und Schleusengebühren
- Einschiffungs- Ausschiffungs- und Hafengebühren

Ihre Verpflegung an Bord: COMPASS All-Inclusive Verpflegung

Ihre Tage starten mit einem reichhaltigen Frühstücksbuffet, am Mittag erwartet Sie ein mehrgängiges Mittagessen und abends verwöhnen wir Sie mit genussvollen 4-Gang-Menüs. Mittag- und Abendessen werden an Ihrem Platz im Restaurant serviert. Darüber hinaus werden Sie, je nach Tagesablauf und Ausflügen, mit Kaffee und Kuchen am Nachmittag und einem Mitternachtssnack verwöhnt (Bitte informieren Sie uns frühzeitig über Nahrungs-unverträglichkeiten bzw. spezielle Ernährungsbedürfnisse wie Diäten oder vegetarische Kost). Darüber hinaus bieten wir Ihnen Getränke in einem umfangreichen COMPASS-All-inclusive Getränkepaket an (09:00 - 24:00 Uhr). Es beinhaltet Kaffee, Tee, Espresso, Cappuccino, heißer Kakao, Wasser, Softdrinks, Säfte, Bier vom Fass und ausgewählte Biere aus der Flasche, Holländische Schnäpse (wie Genever), Hauswein (Rot, Weiß und Rosé), Port, Sherry, Wermut. Ausschank glasweise. Täglich eine Flasche Wasser in der Kabine. Auf jeder unserer Kreuzfahrten erwartet Sie ein Kapitänssekttempfang sowie ein Galadinner mit Abschiedsgetränk.

Wunschleistungen

Bewachter PKW-Stellplatz in Passau inklusive Transfer zum Schiff und zurück 94,- €
Freigelände in Wintermonaten nicht verfügbar. Anmeldung und Informationen bekommen Sie in der Reisebestätigung. Preise Stand April 2025 - Preisänderungen vorbehalten.

Zug zum Schiff ab allen deutschen DB-Bahnhöfen inklusive ICE-Nutzung (ohne Transfer Bahnhof-Schiff)

01.11.2026 - 31.10.2027

Spartarif

2. Klasse Hin- **oder** Rückfahrt 69,- € p.P.
1. Klasse Hin- **oder** Rückfahrt 109,- € p.P.

Flextarif

2. Klasse Hin- **oder** Rückfahrt 99,- € p.P.
1. Klasse Hin- **oder** Rückfahrt 159,- € p.P.

Nähere Informationen zu den DB-Tarifen und Ticket-Konditionen [finden Sie hier.](#)

Gepäckservice

Sie möchten ganz entspannt auf Kreuzfahrt gehen, ohne Ihre schweren Koffer zu tragen? Unser Partner **TEFRA – Mein Gepäckservice** hat genau das Richtige für Sie! TEFRA holt Ihr Gepäck direkt vor Ihrer Haustür ab und bringt es zu Ihrem Kreuzfahrtschiff und nach der Reise wieder zurück zu Ihnen nach Hause. Nähere Informationen finden Sie unter [Service auf unsere Homepage.](#)

Zusätzliche Kosten

- An- und Abreise
- Transfers
- Parkgebühren
- Ausgaben des persönlichen Bedarfs
- Versicherungen
- Trinkgelder
- Ausflüge



MS COMPASS EMPRESS

Die Donau klassisch erleben

Das 110 m lange Premium-Boutique-Flussschiff COMPASS EMPRESS bietet Platz für 130 Passagiere und belebt nostalgische Erinnerungen an elegante Flusskreuzfahrten. Von den tiefen und schönen Juweltönen bis hin zum kosmopolitischen Ambiente, alles an ihr ist mit außergewöhnlicher Aufmerksamkeit entworfen, um Ihre Sinne zu fesseln. Ganz gleich, ob Sie die aufwändige Küche im Restaurant im Stile der eleganten New Yorker Jazz- und Supper Clubs oder die fantastische Aussicht auf die herrliche europäische Landschaft vom Panorama-Sonnendeck genießen möchten, die Gäste sind stets vom Luxus und Stil überzeugt. Die Panorama-Lounge mit fantastischem Rundum-Ausblick lädt bei jeder Wetterlage zum Verweilen ein. Im Außenbereich des Bugs befinden sich überdachte, windgeschützte Sitzgelegenheiten. Die stilvolle und großzügige Rezeption mit Lobby verfügt über einen kleinen Bord-Shop. Das großzügige „Haupt-Restaurant“ sorgt für kulinarische Genüsse auf Ihrer Flusskreuzfahrt entlang der Donau. Für Sportliebhaber gibt es einen modernen Fitnessbereich mit Ausblick. Das einladende Sonnendeck mit Liegestühlen und Sonnensegel wird Ihnen erholsame

Momente ermöglichen. Auf dem vorderen Sonnendeck haben Sie einen kleinen Bereich mit Loungesesseln; hier können Sie auch bei niedrigen Brücken draußen verweilen. Alle Passagierdecks sind bequem mit dem Fahrstuhl erreichbar. W-LAN steht Ihnen gegen Gebühr zur Verfügung.

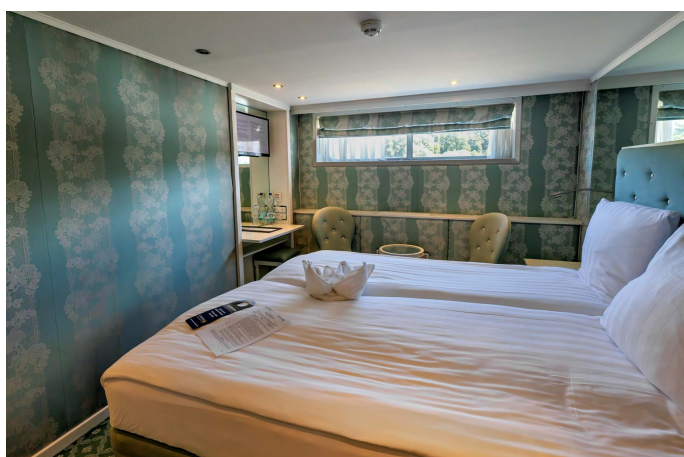
[COMPASS EMPRESS Video-Impression](#)

Unterdeck Spezial & Unterdeck Standard

Die 2-Bett-Außenkabinen auf dem Unterdeck sind komfortabel eingerichtet und mit einer Größe von ca. 14 m² einladend groß.

Ausstattung:

- 2 Einzelbetten (zusammenstellbar zum Doppelbett)
- 2 Fenster (nicht zu öffnen)
- Dusche/WC, Haartrockner
- TV
- Telefon
- Safe
- Individuell regulierbarer Klimaanlage



Hinweis

Die Kabinen Unterdeck Spezial sind identisch zu den Kabinen Unterdeck Standard, unterscheidet sich jedoch von der Lage. In der Unterdeck Spezial kann es eventuell zu Geräuschbeeinträchtigungen

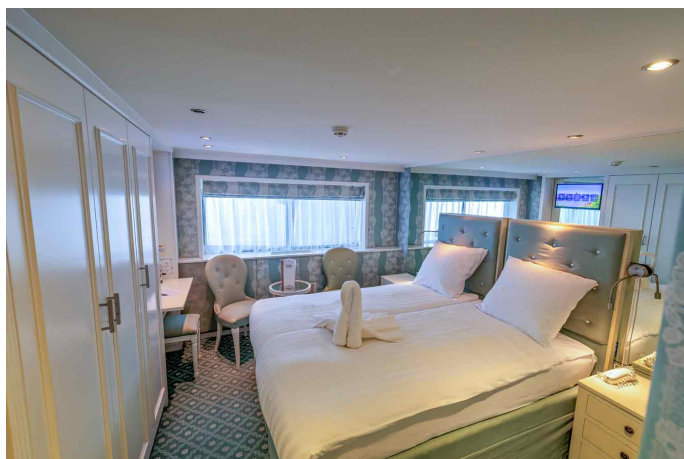
kommen. Bei einer Garantiekabine wird Ihnen die Kabinennummer von der Reederei zugeordnet. Größe, Aufteilung und Einrichtung können innerhalb derselben Kategorie voneinander abweichen. Die Abbildung ist nur repräsentativ.

Hauptdeck vorne & Hauptdeck Standard

Die 2-Bett-Außenkabinen auf dem Hauptdeck sind komfortabel eingerichtet und mit einer Größe von ca. 14 m² einladend groß.

Ausstattung:

- 2 Einzelbetten (zusammenstellbar zum Doppelbett)
- 2 Fenster (nicht zu öffnen)
- Dusche/WC, Haartrockner
- TV
- Telefon
- Safe
- Individuell regulierbarer Klimaanlage



Hinweis

Die Kabinen Hauptdeck vorne sind identisch zu den Kabinen Hauptdeck Standard, unterscheidet sich jedoch von der Lage. Bei einer Garantiekabine wird Ihnen die Kabinennummer von der Reederei zugeordnet. Größe, Aufteilung und Einrichtung können innerhalb derselben Kategorie voneinander abweichen. Die Abbildung ist nur repräsentativ.

Mitteldeck Superior

Die 2-Bett-Außenkabinen auf dem Mitteldeck sind komfortabel eingerichtet und mit einer Größe von ca. 14 m² einladend groß.

Ausstattung:

- 2 Einzelbetten (zusammenstellbar zum Doppelbett)
- 2 Fenster, können geöffnet werden
- Dusche/WC, Haartrockner
- TV
- Telefon
- Safe
- Individuell regulierbarer Klimaanlage



Bei einer Garantiekabine wird Ihnen die Kabinennummer von der Reederei zugeordnet. Größe, Aufteilung und Einrichtung können innerhalb derselben Kategorie voneinander abweichen. Die Abbildung ist nur repräsentativ.

Oberdeck Deluxe (französischer Balkon)

Die 2-Bett-Außenkabinen auf dem Oberdeck sind komfortabel eingerichtet und mit einer Größe von ca. 14 m² einladend groß.

Ausstattung:

- 2 Einzelbetten (zusammenstellbar zum Doppelbett)
- Französischer Balkon
- Dusche/WC, Haartrockner
- TV
- Telefon
- Safe
- Individuell regulierbarer Klimaanlage



Bei einer Garantiekabine wird Ihnen die Kabinennummer von der Reederei zugeordnet. Größe, Aufteilung und Einrichtung können innerhalb derselben Kategorie voneinander abweichen. Die Abbildung ist nur repräsentativ.

Oberdeck Suite (französischer Balkon)

Die vier Suiten auf dem Oberdeck sind komfortabel eingerichtet und mit einer Größe von ca. 20 m² einladend groß.

Ausstattung:

- 2 Einzelbetten (zusammenstellbar zum Doppelbett)
- Französischer Balkon
- Dusche/WC, Haartrockner
- TV
- Telefon
- Safe

- Individuell regulierbarer Klimaanlage



Bei einer Garantiekabine wird Ihnen die Kabinennummer von der Reederei zugeordnet. Größe, Aufteilung und Einrichtung können innerhalb derselben Kategorie voneinander abweichen. Die Abbildung ist nur repräsentativ.

MS COMPASS EMPRESS Deckplan

[PDF - MS COMPASS EMPRESS](#)



Restaurants & Bars

Im bordeigenen Panorama-Restaurant der COMPASS EMPRESS dinieren Sie bei herrlicher Aussicht auf die Flusslandschaft. Mit dem im Reisepreis bereits enthaltenen COMPASS All Inclusive Verpflegung verwöhnen wir Sie mit kulinarischen Hochgenüssen. Ihre Tage starten mit einem reichhaltigen Frühstücksbuffet, am Mittag erwartet Sie ein mehrgängiges Mittagessen und abends verwöhnen wir Sie mit genussvollen 4-Gang-Menüs. Mittag- und Abendessen werden an Ihrem Platz im Restaurant serviert. Darüber hinaus werden Sie, je nach Tagesablauf und Ausflügen, mit Kaffee und Kuchen am Nachmittag und einem Mitternachtssnack verwöhnt.

Der Panorama-Salon mit Bar ist auch ein Treffpunkt, um mit anderen Gästen ins Gespräch zu kommen. Einen ruhigen Platz mit Ihrem Getränk finden Sie auch auf dem Sonnendeck mit herrlicher Aussicht auf die vorbeiziehende Natur. Durch das umfangreiche COMPASS All Inclusive Getränkepaket können Sie zu den Mahlzeiten und in der Bar aus einer vielfältigen Getränkekarte ohne zusätzliche Kosten bestellen. Es beinhaltet die Hausweine, Bier vom Fass, ausgewählte Flaschenbiere, alkoholfreies Bier, Softdrinks wie Cola, Limonade, Mineralwasser, Säfte sowie Kaffee und Tee. Jede unserer Kreuzfahrten beinhaltet einen Kapitänssektempfang und ein Kapitäns-Dinner mit festlichem Menü.



Bordleben und Unterhaltung

Auch am Abend ist an Bord für Abwechslung gesorgt. Der Bordmusiker begleitet Sie am Nachmittag und am Abend in der Panorama-Lounge und unsere deutsche Reiseleitung organisiert für Sie Quiz- und Themenabende.

Allgemeine Informationen

Die Atmosphäre an Bord ist sportlich-elegant. Tagsüber sind Sie in gepflegter, legerer Freizeitkleidung gut gekleidet, am Abend und vor allem zum Kapitänsabend ist eine elegantere Garderobe gerne

gesehen; Abendgarderobe ist jedoch nicht nötig. Die Sprache an Bord ist Deutsch, die Währung der Euro und selbstverständlich akzeptieren wir Girocards sowie VISA/MasterCard-Kreditkarten (Ausnahme für die Bezahlung der Ausflüge). Das Rauchen ist an Bord nur in den dafür gekennzeichneten Bereichen auf dem Sonnendeck gestattet.

Technische Daten

Ihr Schiff	COMPASS EMPRESS
Jungfernfahrt	2001
Renovierung	2015 & 2024
Länge / Breite	110 m / 11,40 m
Tiefgang	1,7 m
Antrieb	Dieselmotoren
Decks / Passagierdecks	4 / 2,5 (Ermöglicht den Aufenthalt im vorderen Außenbereich bei Unterfahrt von niedrigen Brücken)
Fahrstuhl bzw. Treppenlift	Alle Decks sind durch Fahrstuhl oder Treppenlift erreichbar
Passagiere /Kabinen	130 / 65
Strom-Spannung	220 V
Sprache an Bord	Deutsch & Deutschsprachiger Gästeservice
Zahlungsmöglichkeiten an Bord	EC-Karte, VISA, MasterCard
Bordwährung	Euro
Bars & Lounges / Restaurants	1 / 1
Unterhaltung	Live-Musik, Tanzabende, Quizabende, Themenabende
Sonstiges	Sonnendeck, Sonnensegel, Liegestühle, Sitzgruppen, Bibliothek, WLAN
Hinweis	Einige Einrichtungen oder Dienstleistungen (z. B. Massageanwendungen) sind gegen Gebühr. Irrtümer vorbehalten.

Weitere Informationen

Unsere Ausflüge sind optional und an Bord buchbar. Dort werden Sie auch über das genaue Programm informiert.

Mindestteilnehmerzahl

90 Personen. Bei Nichterreichen werden wir Sie bis spätestens 30 Tage vor Reiseantritt kontaktieren und Ihnen ein Alternativangebot unterbreiten.

Garantiekabinen, Ihre Kabinennummer erhalten Sie mit den Reiseunterlagen.

Fahrplan- und Programmänderungen vorbehalten.

Sollte z. B. wegen **Niedrig- oder Hochwasser, Schlechtwetter etc.** eine Strecke nicht befahren werden können, behält sich der Kapitän das Recht vor, die Route zu Ihrer Sicherheit zu ändern.

Schiffs- und Freizeiteinrichtungen teilweise gegen Gebühr.

Während der Fahrt mit einem Stahlschiff sind im ganzen Schiff Geräusche und Aggregate wie Generatoren, Klimaanlage etc. zu hören - man sagt: „Das Schiff spricht mit seinem Kapitän“. Dies liegt in der Natur der Sache und muss bei einer Schifffahrt berücksichtigt und in Kauf genommen werden. Das Sonnendeck kann aus Sicherheitsgründen zeitweise gesperrt werden, wenn das Schiff auf Strecken mit niedrigen Brücken sowie bei Schleusen unterwegs ist.

Reisebestimmungen für deutsche Staatsbürger

Für diese Reise benötigen Sie einen über das Reiseende hinaus gültigen Personalausweis oder Reisepass. Bitte beachten Sie, dass sich Einreisebestimmungen ständig ändern können. Aktuelle Informationen auf der Internetseite des [Auswärtigen Amts](#). Staatsangehörige anderer Länder wenden sich bitte an die zuständige Botschaft.

Termine & Preise

Anreisetag	Kabinenkategorie	p.Person
09.11. - 15.11.2026		ab 649,- €
Verfügbar	Hauptdeckkabine zur Alleinbele	1.439,— €
Verfügbar	Hauptdeckkabine Standard	799,— €
Verfügbar	Hauptdeckkabine vorne	749,— €
Verfügbar	Mitteldeckkabine Superior Einz	1.619,— €
Verfügbar	Mitteldeckkabine Superior	849,— €
Verfügbar	Oberdeckkabine Deluxe Einzel	1.709,— €
Verfügbar	Oberdeckkabine Deluxe	949,— €
Verfügbar	Oberdeck Suite	1.099,— €

Verfügbar	Unterdeckkabine Standard	699,— €
Verfügbar	Unterdeckkabine Spezial	649,— €
15.11. - 21.11.2026		ab 699,- €
Verfügbar	Hauptdeckkabine zur Alleinbele	1.529,— €
Verfügbar	Hauptdeckkabine Standard	849,— €
Verfügbar	Hauptdeckkabine vorne	799,— €
Verfügbar	Mitteldeckkabine Superior Einz	1.619,— €
Verfügbar	Mitteldeckkabine Superior	899,— €
Verfügbar	Oberdeckkabine Deluxe Einzel	1.799,— €
Verfügbar	Oberdeckkabine Deluxe	999,— €
Verfügbar	Oberdeck Suite	1.149,— €
Verfügbar	Unterdeckkabine Standard	749,— €
Verfügbar	Unterdeckkabine Spezial	699,— €
21.11. - 27.11.2026		ab 749,- €
Verfügbar	Hauptdeckkabine zur Alleinbele	1.619,— €
Verfügbar	Hauptdeckkabine Standard	899,— €
Verfügbar	Hauptdeckkabine vorne	849,— €
Verfügbar	Mitteldeckkabine Superior Einz	1.709,— €
Verfügbar	Mitteldeckkabine Superior	949,— €
Verfügbar	Oberdeckkabine Deluxe Einzel	1.889,— €
Verfügbar	Oberdeckkabine Deluxe	1.049,— €
Verfügbar	Oberdeck Suite	1.199,— €
Verfügbar	Unterdeckkabine Standard	799,— €
Verfügbar	Unterdeckkabine Spezial	749,— €
27.11. - 03.12.2026		ab 799,- €
Verfügbar	Hauptdeckkabine zur Alleinbele	1.709,— €
Verfügbar	Hauptdeckkabine Standard	949,— €
Verfügbar	Hauptdeckkabine vorne	899,— €
Verfügbar	Mitteldeckkabine Superior Einz	1.799,— €
Verfügbar	Mitteldeckkabine Superior	999,— €
Verfügbar	Oberdeckkabine Deluxe Einzel	1.979,— €
Verfügbar	Oberdeckkabine Deluxe	1.099,— €

Verfügbar	Oberdeck Suite	1.249,— €
Verfügbar	Unterdeckkabine Standard	849,— €
Verfügbar	Unterdeckkabine Spezial	799,— €
03.12. - 09.12.2026		ab 799,- €
Verfügbar	Hauptdeckkabine zur Alleinbele	1.709,— €
Verfügbar	Hauptdeckkabine Standard	949,— €
Verfügbar	Hauptdeckkabine vorne	899,— €
Verfügbar	Mitteldeckkabine Superior Einz	1.799,— €
Verfügbar	Mitteldeckkabine Superior	999,— €
Verfügbar	Oberdeckkabine Deluxe Einzel	1.979,— €
Verfügbar	Oberdeckkabine Deluxe	1.099,— €
Verfügbar	Oberdeck Suite	1.249,— €
Verfügbar	Unterdeckkabine Standard	849,— €
Verfügbar	Unterdeckkabine Spezial	799,— €
09.12. - 15.12.2026		ab 799,- €
Verfügbar	Hauptdeckkabine zur Alleinbele	1.709,— €
Verfügbar	Hauptdeckkabine Standard	949,— €
Verfügbar	Hauptdeckkabine vorne	899,— €
Verfügbar	Mitteldeckkabine Superior Einz	1.799,— €
Verfügbar	Mitteldeckkabine Superior	999,— €
Verfügbar	Oberdeckkabine Deluxe Einzel	1.979,— €
Verfügbar	Oberdeckkabine Deluxe	1.099,— €
Verfügbar	Oberdeck Suite	1.249,— €
Verfügbar	Unterdeckkabine Standard	849,— €
Verfügbar	Unterdeckkabine Spezial	799,— €
15.12. - 21.12.2026		ab 749,- €
Verfügbar	Hauptdeckkabine zur Alleinbele	1.619,— €
Verfügbar	Hauptdeckkabine Standard	899,— €
Verfügbar	Hauptdeckkabine vorne	849,— €
Verfügbar	Mitteldeckkabine Superior Einz	1.709,— €
Verfügbar	Mitteldeckkabine Superior	949,— €
Verfügbar	Oberdeckkabine Deluxe Einzel	1.889,— €

COMPASS Kreuzfahrten GmbH

Königswinterer Straße 37
53227 Bonn

info@compassmail.de
0228 - 71 00 28 99

www.compass-kreuzfahrten.de



Verfügbar	Oberdeckkabine Deluxe	1.049,— €
Verfügbar	Oberdeck Suite	1.199,— €
Verfügbar	Unterdeckkabine Standard	799,— €
Verfügbar	Unterdeckkabine Spezial	749,— €