

Dieses Dokument wurde am 05.02.2025 um 10:58 Uhr maschinell erstellt.

[Link zum Onlineangebot](#)

Vom Ostseestrand zum Havelland

8-tägige Flusskreuzfahrt mit MS Johannes Brahms

Reisenummer: DJB002

- Über Nacht in Berlin und Stralsund
- Beeindruckende Küstenlandschaften
- Kulturelle Vielseitigkeit

Termin 06.11.2025, 7-Nächte,
Verpflegung Vollpension,
Hauptdeckkabine achtern mit 2 Personen



Preis pro Person ab:

870,— €



Reisebeschreibung

Erleben Sie eine unvergessliche Flusskreuzfahrt, die Sie über den Oder-Havel-Kanal entlang der Ostsee von Stralsund bis zur Hauptstadt Berlin führt. Zu Beginn besuchen Sie die bezaubernde Hansestadt Stralsund, die durch seine historische Altstadt (UNESCO-Weltkulturerbe) und hinreißende Architektur beeindruckt. Ihre Reise führt Sie durch den pittoresken Ort Lauterbach, der mit seinem Charme und seinem atemberaubenden Ausblick auf das weite Meer lockt. Weiter geht es zum mystischen Peenemünde, dem Ursprungsort für die Raketentechnik und durch Wolgast, dem Tor zur Insel Usedom.

Nachdem Sie die kulturreiche Hafenstadt Stettin hinter sich gelassen haben, die bis 1945 zu Deutschland gehörte und nun eine faszinierende Mischung aus Geschichte und Moderne bietet, erwartet Sie in Schwedt die Ruhe der Natur. Entlang der historischen Städte Eberswalde und Oranienburg geht es an idyllischen Ufern vorbei in die pulsierende Großstadt Berlin.

Gleiche Reiseroute in umgekehrter Reihenfolge am 30.10.2025

[Klicken Sie hier: DJB001](#)



Reiseverlauf

Tag	Datum	Ort	Ankunft	Abfahrt
1. Tag	06.11.2025	Stralsund, Deutschland	Uhr	Uhr
Nach einer individuellen Anreise begrüßen wir Sie in Stralsund an Bord von MS Johannes Brahms (ab 15 Uhr). Dort steht Ihnen der Rest des Tages zur freien Verfügung, da das Schiff über Nacht in Stralsund bleibt – die perfekte Gelegenheit, um die berühmte Hansestadt und UNESCO - Weltkulturerbe zu erkunden. Stralsund begeistert mit seiner historischen Altstadt und dem bezaubernden Ausblick auf den Strelasund. Zu den Highlights zählen die imposante St. Marienkirche und das faszinierende Ozeaneum, das die Vielfalt der Ostsee widerspiegelt.				
2. Tag	07.11.2025	Stralsund, Deutschland	08:00 Uhr	Uhr
Am zweiten Tag legt das Schiff morgens ab in Richtung Lauterbach.				
2. Tag	07.11.2025	Lauterbach, Rügen - Deutschland	Uhr	12:00 Uhr
Angekommen in Lauterbach (Rügen) können Sie am Hafen entlang flanieren oder Bootsausflüge unternehmen. Die Region bietet zahlreiche Rad- und Wanderwege sowie das märchenhafte Schloss Lauterbach, das einen kulturellen Besuch wert ist.				
3. Tag	08.11.2025	Lauterbach, Rügen - Deutschland	07:00 Uhr	Uhr
Am frühen Morgen legt das Schiff ab Richtung Peenemünde.				
3. Tag	08.11.2025	Peenemünde, Deutschland	13:00 Uhr	10:00 Uhr
Das Schiff legt schließlich für drei Stunden in Peenemünde an, einem historischen Ort der Technikgeschichte, der vor allem durch das faszinierende Peenemünder Raketentechnologie-Museum Berühmtheit erlangt hat.				
3. Tag	08.11.2025	Wolgast, Deutschland	Uhr	14:00 Uhr
Wolgast, bekannt als „Tor zur Insel Usedom“, verzaubert mit seinem idyllischen Hafen und bietet zahlreiche Möglichkeiten für Fahrradtouren und Wanderungen, um die unberührte Natur und die Nähe zur Ostsee zu genießen.				
4. Tag	09.11.2025	Wolgast, Deutschland	05:00 Uhr	Uhr
Das Schiff verlässt gegen 05:00 Uhr den Wolgaster Hafen.				
4. Tag	09.11.2025	Stettin, Polen	Uhr	14:00 Uhr
In Stettin können Sie auf Entdeckungstour gehen. Stettin (heute: Szczecin) ist eine bedeutende Hafenstadt in Polen, die mit ihrer charmanten Altstadt und einer faszinierenden Mischung aus deutschen und polnischen Einflüssen begeistert, ebenso wie mit dem prächtigen Schloss der Pommerschen Herzöge. Der Stettiner Hafen spielt eine zentrale Rolle als wichtiger maritimer Knotenpunkt und prägt das Stadtbild. Außerdem lädt der Jasne B?onia Park zum Entspannen und Spazieren inmitten grüner Natur ein.				
5. Tag	10.11.2025	Stettin, Polen	07:00 Uhr	Uhr
Am frühen Morgen fährt das Schiff ab, Richtung Schwedt.				
5. Tag	10.11.2025	Schwedt, Deutschland	Uhr	13:00 Uhr
Mit Ihrer Ankunft in Schwedt können Sie die Ruhe der Natur genießen. Schwedt beeindruckt durch seine Lage am Nationalpark Unteres Odertal, einem idealen Ziel für Natur- und Vogelbeobachter. Die Stadt lädt mit ihren eindrucksvollen Sehenswürdigkeiten sowie dem Oder-Neiße-Radweg, der durch wunderschöne Landschaften führt, zum Entdecken ein.				
6. Tag	11.11.2025	Schwedt, Deutschland	06:30 Uhr	Uhr
Abfahrt aus Schwedt ist gegen 06:30 Uhr, Richtung Eberswalde.				

6. Tag	11.11.2025	Eberswalde, Deutschland	Uhr	14:30 Uhr
Gegen Mittag erreichen Sie die grüne Stadt Eberswalde, die mit ihren vielen Parks und historischen Gebäuden besticht.				
7. Tag	12.11.2025	Eberswalde, Deutschland	04:00 Uhr	Uhr
Vor dem Sonnenaufgang legt das Schiff ab Richtung Oranienburg.				
7. Tag	12.11.2025	Oranienburg, Deutschland	09:30 Uhr	09:00 Uhr
Das Schiff macht einen kurzen Stop in Oranienburg, das besonders bekannt ist für sein beeindruckendes Schloss und die Gedenkstätte Sachsenhausen.				
7. Tag	12.11.2025	Berlin - Tegel, Deutschland	Uhr	13:30 Uhr
In Berlin steht Ihnen der Rest des Tages zur freien Verfügung, da das Schiff über Nacht dort bleibt – die perfekte Gelegenheit, um die Hauptstadt Deutschlands zu erkunden.				
8. Tag	13.11.2025	Berlin - Tegel, Deutschland	Uhr	Uhr
Nach einem reichhaltigen Frühstück erfolgt die Ausschiffung (ab 09:00 Uhr) und die individuelle Heimreise.				

Leistungen zur Reise:

Inklusivleistungen

- Kreuzfahrt gemäß Reiseverlauf mit MS Johannes Brahms
- 7x Übernachtung in der gebuchten Außenkabinenkategorie
- Vollpension wie beschrieben
- Willkommens-Drink am Einschiffungstag
- Festliches Gala-Dinner
- Deutschsprachige Reiseleitung
- Nutzung zahlreicher Bordeinrichtungen
- Teilnahme an allen Bordveranstaltungen
- Gepäckservice bei Ein- und Ausschiffung
- Alle Hafentaxen und Schleusengebühren
- Einschiffungs-, Ausschiffungs- und Hafengebühren

Ihre Verpflegung an Bord

Vollpension mit reichhaltigem Frühstücksbuffet, serviertes mehrgängiges Mittag- und Abendessen (4-Gang-Menüs), Kaffee und Kuchen am Nachmittag und Mitternachtssnack.

1x Kapitänssekttempfang und 1x festliches Gala-Dinner mit 5-Gang-Menü.

Wunschleistungen

Zug zum Schiff ab allen deutschen DB-Bahnhöfen inklusive ICE-Nutzung (ohne Transfer Bahnhof-Schiff)

01.10.2025 - 31.10.2026

Spartarif

2. Klasse Hin- **oder** Rückfahrt 59 € p.P.
1. Klasse Hin- **oder** Rückfahrt 95 € p.P.

Flextarif

2. Klasse Hin- **oder** Rückfahrt 89,- € p.P.
1. Klasse Hin- **oder** Rückfahrt 149,- € p.P.

Nähere Informationen zu den DB-Tarifen und Ticket-Konditionen [finden Sie hier.](#)

Zusätzliche Kosten

- An- und Abreise
- Parkgebühren
- Getränke
- Ausgaben des persönlichen Bedarfs
- Ausflüge
- Versicherungen
- Trinkgelder



MS Johannes Brahms

Harmonische Komposition auf dem Fluss

Willkommen an Bord der MS Johannes Brahms – Ihrem stilvollen Rückzugsort auf den schönsten Flüssen Europas. Dieses charmante Flusskreuzfahrtschiff, das 1998 in Kampen, Niederlande, erbaut und seitdem liebevoll modernisiert wurde, kombiniert klassischen Charme mit modernem Komfort. Die unverwechselbare Eleganz des Schiffes und seine besondere Bauweise machen es möglich, auch kleinere Flüsse und Kanäle zu erkunden – für Reisen abseits der üblichen Pfade. Lassen Sie sich vom exzellenten COMPASS-Service verwöhnen, während Sie sich ganz entspannt zurücklehnen und die Welt an sich vorbeiziehen lassen. Die MS Johannes Brahms bietet mit nur 40 geräumigen Außenkabinen ein besonders privates und familiäres Ambiente. Alle Kabinen sind mit großen Panoramafenstern ausgestattet – so können Sie den Zauber der vorbeiziehenden Landschaft direkt aus Ihrem gemütlichen Rückzugsort erleben. Das stilvolle Restaurant auf dem Hauptdeck lädt zu kulinarischen Genüssen in bester Gesellschaft ein. Der Panoramasalon ist das Herzstück des Schiffes: Hier genießen Sie nicht nur die beeindruckende Aussicht auf die idyllische Flusslandschaft, sondern

können bei stimmungsvoller Live-Musik gesellige Abende verbringen. Für Momente der Ruhe und Entspannung ist das großzügige Sonnendeck mit Liegestühlen und Sonnenschutz Ihr idealer Rückzugsort. Doch das Beste an dieser Reise ist die Vielfalt: Entdecken Sie faszinierende Städte, kulturelle Highlights und versteckte Juwelen abseits der ausgetretenen Pfade. Erleben Sie eine Reise, die nicht nur Ihren Horizont erweitert, sondern auch Ihr Herz berührt. Willkommen auf der MS Johannes Brahms – wo Komfort, Entspannung und Entdeckung perfekt harmonieren.

Außenkabine Hauptdeck (achtern & Standard)

Die gemütliche und komfortabel ausgestattete Außenkabine Hauptdeck ist ca. 11 m² groß.

Ausstattung:

- 1 Doppel-Boxspringbett
- Panorama Fenster (nicht zu öffnen)
- Bad mit Dusche, WC und Haartrockner
- Tisch & Sessel
- Telefon
- TV
- Minibar
- Regulierbare Klimaanlage
- Safe

Die maximale Belegung beträgt 2 Personen. Die Außenkabine Hauptdeck ist zur Einzelbelegung buchbar.

Hinweis

Die Außenkabinen Hauptdeck Achtern liegen im hinteren Bereich des Schiffes und es kann eventuell zu Geräuschbeeinträchtigungen kommen. Bei einer Garantiekabine wird Ihnen die Kabinennummer von dem Reiseveranstalter zugeordnet. Größe, Aufteilung und Einrichtung können innerhalb derselben Kategorie voneinander abweichen. Die Abbildung ist nur repräsentativ.

Außenkabine Oberdeck mit Schiebefenster

Die gemütliche und komfortabel ausgestattete Außenkabine Oberdeck ist ca. 11 m² groß.

Ausstattung:

- 1 Doppel-Boxspringbett
- Panorama Schiebefenster (halb aufschiebar)
- Bad mit Dusche, WC und Haartrockner
- Tisch & Sessel
- Telefon
- TV
- Minibar
- Regulierbare Klimaanlage
- Safe

Die maximale Belegung beträgt 2 Personen. Die Außenkabine Hauptdeck ist zur Einzelbelegung buchbar.



Hinweis

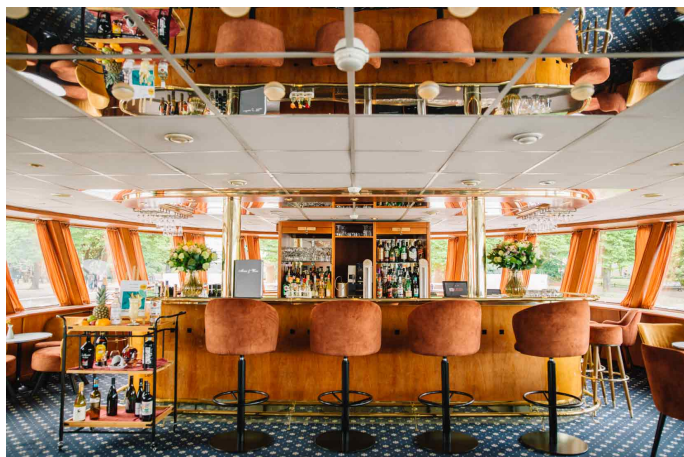
Bei einer Garantiekabine wird Ihnen die Kabinennummer von dem Reiseveranstalter zugeordnet. Größe, Aufteilung und Einrichtung können innerhalb derselben Kategorie voneinander abweichen. Die Abbildung ist nur repräsentativ.



Restaurants & Bars

Im stilvollen Bordrestaurant der MS Johannes Brahms wird jede Mahlzeit zu einem Erlebnis. Während Sie durch die schönsten Flusslandschaften gleiten, genießen Sie köstliche Gaumenfreuden in geselliger Runde. Die inkludierte Vollpension verwöhnt Sie den ganzen Tag über: Vom reichhaltigen Frühstücksbuffet, das keine Wünsche offenlässt, bis hin zu den exquisiten 4-Gang-Menüs, die Ihnen mittags und abends frisch zubereitet serviert werden. Nachmittags locken Kaffee und Kuchen, während ein kleiner Mitternachtssnack in der Lounge den Tag genussvoll abrundet.

Die Panorama-Lounge ist der lebendige Mittelpunkt des Schiffs. Durch die großen Fenster schweift Ihr Blick über die malerischen Uferlandschaften, während Sie es sich bei einem Getränk oder einem guten Buch gemütlich machen. Abends verwandelt sich die Lounge in einen Treffpunkt für stimmungsvolle Unterhaltung. Freuen Sie sich auf Live-Musik und ein abwechslungsreiches Programm, das zu geselligen Stunden oder einem Tänzchen einlädt. An der gut sortierten Bar finden Sie immer das passende Getränk, um den Moment perfekt abzurunden.



Bordleben & Unterhaltung

Die Atmosphäre an Bord der MS Johannes Brahms ist entspannt und zugleich stilvoll. Tagsüber genießen Sie Ihre Reise in legerer, gepflegter Kleidung, während am Abend – besonders zum Kapitänsabend – eine elegante Garderobe gern gesehen, jedoch nicht verpflichtend ist. Unsere aufmerksame Crew sorgt dafür, dass Sie sich rundum wohlfühlen. Ihre Wünsche und Anliegen stehen stets im Mittelpunkt, und unsere erfahrene Reiseleitung ist jederzeit für Sie da. Ob bei Fragen zu den Ausflügen oder Tipps für Landgänge – profitieren Sie von ihrer Expertise und entdecken Sie die Reiseziele aus einem neuen Blickwinkel.

Am Abend sorgt unser talentierter Bordmusiker für ausgelassene Stimmung in der Panorama-Lounge. Bei schwungvollen Rhythmen und stimmungsvollen Melodien bleibt niemand lange sitzen – eine unvergessliche Zeit auf der Tanzfläche ist garantiert.

Technische Daten

Ihr Schiff	Johannes Brahms
Jungfernfahrt	1998
Länge / Breite	82 m / 9,50 m
Tiefgang	1,30 m
Antrieb	Dieselmotoren
Decks / Passagierdecks	3 / 3
Passagiere / Kabinen	80 / 40
Besatzung	ca. 21
Strom-Spannung	International
Sprache an Bord	Deutsch

Bordwährung	Euro
Zahlungsmöglichkeit	Girocard, VISA, MasterCard
Bars & Lounges / Restaurants	1 / 1
Unterhaltung	Live-Musik, Tanzabende, Quizabende, Themenabende
Sonstiges	Liegestühle, Sonnensegel, W-LAN, Sitzgruppen, Sonnendeck, Bibliothek
Hinweis	Einige Einrichtungen oder Dienstleistungen sind gegen Gebühr. Irrtümer vorbehalten.

Weitere Informationen

Mindestteilnehmerzahl: 50 Personen. Bei Nichterreichen behält sich der Reiseveranstalter vor, die Reise bis spätestens 30 Tage vor Reisebeginn abzusagen.

Diese Reise ist für **Personen mit eingeschränkter Mobilität** nicht geeignet.

Wenn wegen **Niedrig- oder Hochwasser** eine Strecke nicht befahren werden kann, behält sich die Reederei das Recht vor, die Gäste auf dieser Strecke mit Bussen zu befördern. Unter Umständen ist der Umstieg auf ein anderes Schiff nötig.

Gleiche Reiseroute in umgekehrter Reihenfolge am 30.10.2025

[Klicken Sie hier: DJB001](#)

Reisebestimmungen für deutsche Staatsbürger

Für diese Reise benötigen deutsche Staatsbürger einen gültigen Personalausweis oder Reisepass. Staatsbürger anderer Nationen wenden sich bitte an die zuständige Botschaft.

Termine & Preise

Anreisetag	Kabinenkategorie	p.Person
06.11. - 13.11.2025		ab 870,- €
Verfügbar	Hauptdeckkabine zur Alleinbele	1.746,— €
Verfügbar	Hauptdeckkabine Standard	970,— €
Verfügbar	Hauptdeckkabine achtern	870,— €

COMPASS Kreuzfahrten GmbH

Königswinterer Straße 37
53227 Bonn

info@compassmail.de
0228 - 71 00 28 99

www.compass-kreuzfahrten.de



Verfügbar	Oberdeckkabine Standard	1.070,— €
Verfügbar	Oberdeckkabine z.Alleinbelegun	1.926,— €