

Dieses Dokument wurde am 23.10.2024 um 04:30 Uhr maschinell erstellt.

[Link zum Onlineangebot](#)

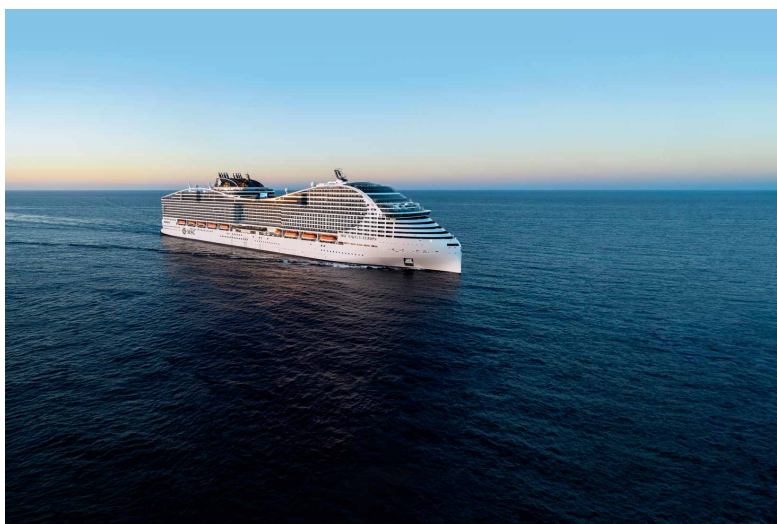
Mittelmeer mit Malta und Sizilien

8-tägige Kreuzfahrt mit der MSC World Europa

Reisenummer: MWE002

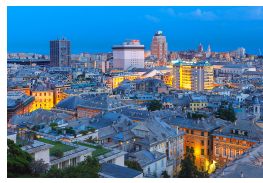
- Metropolen des Mittelmeers erkunden
- Schiff mit LNG-Antrieb und fortschrittlichem Abwasseraufbereitungssystem an Bord
- #SavetheSeas

Termin 19.10.2025, 7-Nächte,
Verpflegung Vollpension, Innenkabine
Fantastica untere mit 2 Personen



Preis pro Person ab:

1.079,— €



Reisebeschreibung

Erkunden Sie das Mittelmeer mit der innovativen MSC World Europa von MSC Cruises. Sie ist das erste mit Flüssigerdgas betriebene Schiff der Flotte und verfügt über ein Abwasseraufbereitungssystem der neuesten Generation sowie weitere Technologien, die die Umweltbelastung durch das Schiff reduzieren. Ganz ohne Bedenken können Sie somit die facettenreichen Metropolen im Mittelmeer bereisen und die

Besonderheiten dieser wunderschönen Städte kennenlernen. In Neapel haben Sie die Möglichkeit, Pompeji zu besuchen, in Messina ist die Kathedrale ein beliebtes Ausflugsziel. Unzählige historische Stätten warten in Valletta auf Sie und in Barcelona lädt die Rambla zum Schlendern ein. Ein weiteres Highlight ist das Wahrzeichen von Marseille, Notre-Dame wird Sie verzaubern.



Reiseverlauf

Tag	Datum	Ort	Ankunft	Abfahrt
1. Tag		Genua, Italien	16:00 Uhr	Uhr

Individuelle Anreise nach Genua und Einschiffung auf Ihr Premiumschiff MSC World Europa.

2. Tag	Neapel, Italien	20:00 Uhr	13:00 Uhr
3. Tag	Messina - Taormina, Sizilien - Italien	19:00 Uhr	09:00 Uhr
4. Tag	Valletta, Malta	17:00 Uhr	08:00 Uhr
5. Tag	Erholung auf See,	Uhr	Uhr
Genießen Sie den Tag auf See und nutzen Sie das attraktive Bordprogramm.			
6. Tag	Barcelona, Spanien	18:00 Uhr	08:00 Uhr
7. Tag	Marseille, Frankreich	18:00 Uhr	Uhr
8. Tag	Genua, Italien	Uhr	08:00 Uhr

Ankunft in Genua am Morgen. Nach dem Frühstück Ausschiffung von Ihrem Premiumschiff MSC World Europa und individuelle Heimreise.

Leistungen zur Reise:

Inklusivleistungen

- Kreuzfahrt gemäß Reiseverlauf
- 7x Übernachtung in der gebuchten Kabinenkategorie
- Vollpension (bis zu 5 Mahlzeiten täglich)
- All-Inclusive Getränkepaket Easy
- Alle Hafengebühren, Gepäcktransport an Bord
- Nutzung zahlreicher Bordeinrichtungen
- Shows und Unterhaltungsprogramm
- Deutschsprachiger Gästeservice
- Hotel-Servicegebühr im Wert von 84,- € pro Person

Ihre Verpflegung an Bord

Die Vollpension an Bord beinhaltet bis zu 5 Mahlzeiten täglich (Frühstück, Mittagessen, Nachmittagskaffee, Tee und Gebäck, Abendessen und spätabendliche Mahlzeiten). Sie beginnt mit dem Abendessen am Einschiffungstag und endet mit dem Frühstück am Ausschiffungstag.

All-Inclusive Getränkepaket Easy: Über 20 ausgewählte alkoholische Cocktails, Auswahl an 10 alkoholfreien Cocktails, Spirituosen (Whisky, Vodka, Gin, Rum, Tequila, Brandy), Heineken Bier vom Fass oder aus der Flasche (die Biermarke kann variieren), Auswahl an Hausweinen (Schaumweine, 2 Weiß-, 1 Rosé-, 2 Rotweine), Softdrinks aus der Zapfsäule oder in der Dose, Säfte aus der Flasche oder im Glas, Mineralwasser aus der Flasche, Heißgetränke (Espresso, Cappuccino, Milchkaffee, Tee etc.)

Zusätzliche Kosten

- Versicherungen
- An-/Abreise
- Ausflüge (im Internet oder an Bord buchbar, [MSC](#))
- persönliche Ausgaben (Getränke etc.)



MSC World Europa

Alles, was das Herz begehrt.

An Bord der MSC World Europa, welche erst im Jahr 2022 fertiggestellt wurde, reisen Sie komfortabel und innovativ, so können viele schöne Urlaubserlebnisse sammeln. Zu den Innovationen zählen z. B. der umweltschonende LNG-Gasantrieb, sowie weitere Technologien, die die Umweltbelastung durch das Schiff reduzieren. Die MSC World Europa ist das erste Schiff der MSC Cruises Flotte mit dieser Technik. Genießen Sie an Bord die Vielzahl von Sport- und Wellnessmöglichkeiten. Erleben Sie ein kulinarisches

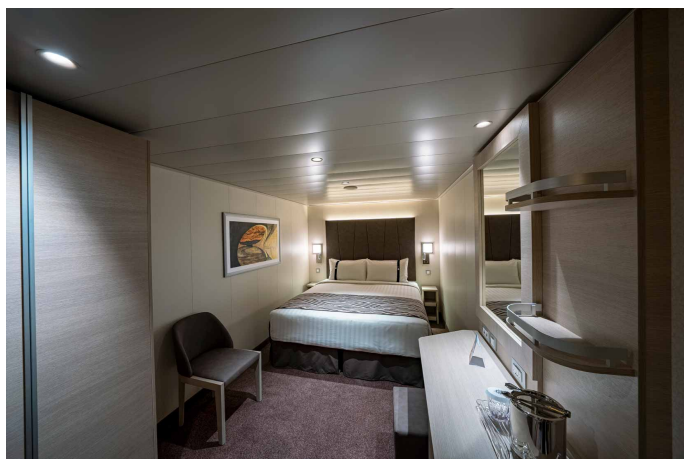
Angebot, in dreizehn verschiedenen Restaurants. Für ausreichend Entertainment für Groß und Klein ist ebenfalls gesorgt, von Kids Area über Aquapark bis hin zu dem Zen-Pool nur für Erwachsene. Ein besonderes Highlight ist die „The Venom Drop @ The Spiral“ eine Trockenrutsche, die 11 Decks hoch ist. Verpassen Sie nicht die Gelegenheit, die drei verschiedenen Biersorten zu kosten, die an Bord auf See aus Meerwasser gebraut werden.

Innenkabine

Die ca. 15 m² großen Innenkabinen befinden sich an verschiedenen Positionen des Schiffes und bestechen durch ihre stilvolle und komfortable Ausstattung.

Ausstattung:

- Doppelbett, das zu zwei Einzelbetten umgewandelt werden kann (auf Anfrage)
- Badezimmer mit Dusche, WC und Föhn
- interaktives TV
- Telefon
- Safe
- Klimaanlage
- Minibar
- großer Kleiderschrank
- WLAN (gegen Gebühr)



Hinweis:

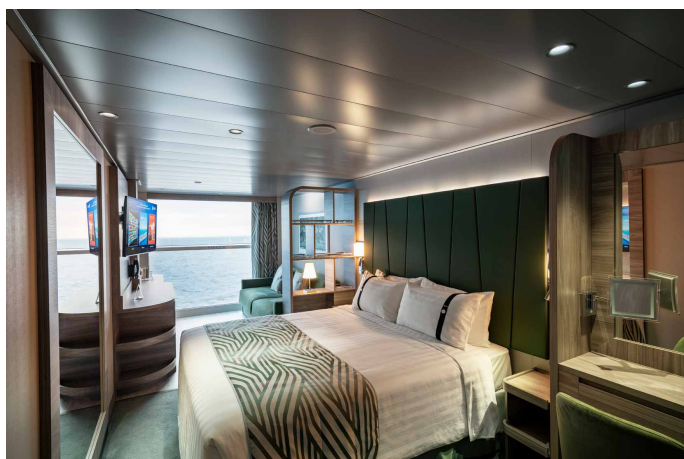
Bei einer Garantiekabine wird Ihnen die Kabinennummer von der Reederei zugeordnet. Größe, Aufteilung und Einrichtung können innerhalb derselben Kategorie voneinander abweichen. Die Abbildung ist nur repräsentativ.

Meerblickkabine

Die ca. 15 – 16 m² großen Außenkabinen befinden sich an verschiedenen Positionen des Schiffes und bestehen durch ihre stilvolle und komfortable Ausstattung. Einige Kabinen haben eine absenkbare Fensterfront.

Ausstattung:

- Fenster mit Meerblick
- Doppelbett, das zu zwei Einzelbetten umgewandelt werden kann
- Badezimmer mit Dusche, WC und Föhn
- interaktives TV
- Telefon
- Safe
- Klimaanlage
- Minibar
- WLAN (gegen Gebühr)
- Kleiderschrank
- Einige Kabinen haben eine absenkbare Fensterfront



Hinweis:

Bei den Außenkabinen kann es teilweise zu eingeschränkter Sicht kommen. Bei einer Garantiekabine wird Ihnen die Kabinennummer von der Reederei zugeordnet. Größe, Aufteilung und Einrichtung können innerhalb derselben Kategorie voneinander abweichen. Die Abbildung ist nur repräsentativ.

Balkonkabine

Die ca. 17m² großen Balkonkabine befinden auf unterschiedlichen Decks und bestechen durch ihre stilvolle und komfortable Ausstattung. Es gibt eine Sitzecke mit Sofa. Die Balkone sind ca. 3 – 8 m² groß und sind mit Tisch und Stühlen ausgestattet.

Ausstattung:

- Privater Balkon ca. 3-8m² groß, mit Sitzgelegenheiten und Meerblick/Promenadenblick (teilweise Sichtbeschränkt)
- Doppelbett, das zu zwei Einzelbetten umgewandelt werden kann
- Sitzecke mit Sofa
- Badezimmer mit Dusche, WC und Föhn
- interaktives TV
- Telefon
- Safe
- Klimaanlage
- Minibar
- WLAN (gegen Gebühr)
- Kleiderschrank



Hinweis:

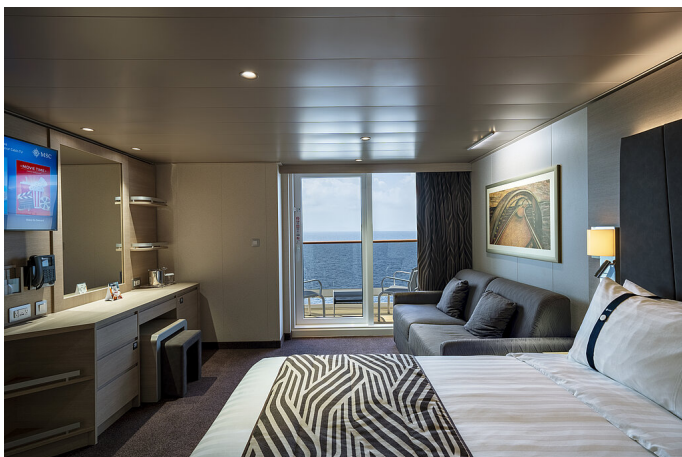
Bei den Außenkabinen kann es teilweise zu eingeschränkter Sicht kommen. Bei einer Garantiekabine wird Ihnen die Kabinennummer von der Reederei zugeordnet. Größe, Aufteilung und Einrichtung können innerhalb derselben Kategorie voneinander abweichen. Die Abbildung ist nur repräsentativ.

Suiten

Auf dem Schiff gibt es unterschiedliche Suiten, die in Größe und Ausstattung variieren.

Ausstattung:

- Teilweise Privater Balkon ca. 3-8m² groß, mit Sitzgelegenheiten und Meerblick/Promenadenblick (teilweise Sichtbeschränkt)
- Doppelbett, das zu zwei Einzelbetten umgewandelt werden kann
- Sitzecke mit Sofa
- Badezimmer mit Dusche, WC und Föhn
- interaktives TV
- Telefon
- Safe
- Klimaanlage
- Minibar
- WLAN (gegen Gebühr)
- Kleiderschrank



Hinweis:

Bei den Außenkabinen kann es teilweise zu eingeschränkter Sicht kommen. Bei einer Garantiekabine wird Ihnen die Kabinennummer von der Reederei zugeordnet. Größe, Aufteilung und Einrichtung können innerhalb derselben Kategorie voneinander abweichen. Die Abbildung ist nur repräsentativ.

Ihre Erlebniswelten für die perfekte Kreuzfahrt

Erlebniswelt Bella

Erleben Sie eine Traumreise mit Menschen, die das Meer besser kennen als irgendjemand sonst. Die Preiskategorie „Bella“ bietet Komfort an Bord eines eleganten, modernen Kreuzfahrtschiffs zu einem erstklassigen Preis-Leistungs-Verhältnis.

Ihre Vorteile:

- Große Auswahl an hervorragender Küche in den À-la-carte-Restaurants mit Service am Platz und am Buffet
- Theatervorstellung im Broadway-Stil und abwechslungsreiche Konzerte
- Unbegrenzte Nutzung des Poolbereichs, Fitnesscenter und kostenfreie Nutzung aller Open-Air Sportanlagen
- Umfangreiches Freizeit- und Unterhaltungsprogramm
- 5 verschiedene Kinderclubs mit altersgerechten Veranstaltungen für Kinder und Teenager

Erlebniswelt Fantastica

Die mediterrane Lebensart erwartet Sie auf einer Kreuzfahrt, bei der Komfort und Flexibilität großgeschrieben werden. Die Erlebniswelt „Fantastica“ bietet zu den Vorzügen der Erlebniswelt „Bella“

folgende zusätzliche Privilegien.

Ihre Vorteile:

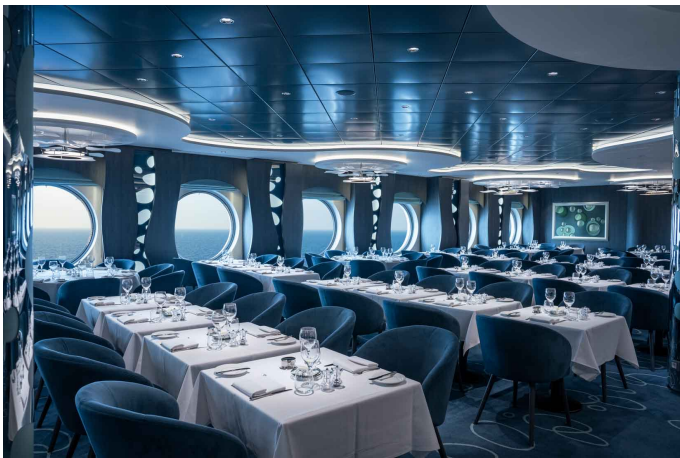
- Priorität bei der Wahl der Tischzeit zum Abendessen (frühe oder späte Tischzeit)
- Auf Wunsch kostenloses kontinentales Frühstück auf der Kabine

Erlebnisswelt Aurea

Für alle Kreuzfahrtgäste, die rundum verwöhnt werden möchten und Entspannung für Körper und Geist suchen, ist die Erlebnisswelt „Aurea“ genau das Richtige. Neben allen Vorzügen der Erlebnisswelten „Bella“ und „Fantastica“ steht im Fokus der Erlebnisswelt „Aurea“ die Erholung.

Ihre Vorteile:

- Kostenfreier Zutritt zum exklusiven TOP-Sonnendeck
- Freier Zugang zum Thermalbereich (nur für Erwachsene)
- Bademantel und Hausschuhe in jeder Kabine
- Premium-Kabinen auf den höheren Decks
- Gelegenheit das Abendessen zu einer selbst gewählten Zeit in einem separaten Teil des Restaurants einzunehmen
- Priority Check-In und Gepäcktransport bei der Einschiffung in MSC-Heimathäfen
- Willkommenspaket (Prosecco und Schokolade)



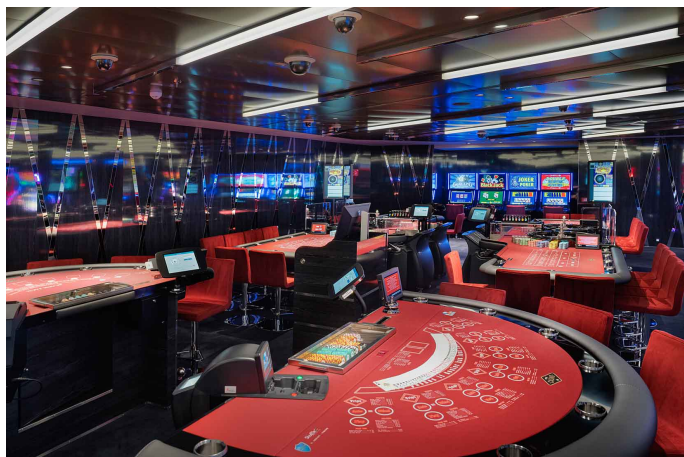
Restaurant & Bars

- Esagono Restaurant (Hauptrestaurant/Inklusive)

- Hexagon Restaurant (Hauptrestaurant/Inklusive)
- La Foglia Restaurant (Hauptrestaurant/Inklusive)
- Bubbles Restaurant (Hauptrestaurant/Inklusive)
- Luna Park Pizza & Burger (Buffetrestaurant/Inklusive)
- Il Mercato Buffet (Buffetrestaurant/ Inklusive)
- La Brasserie Buffet (Buffetrestaurant/ Inklusive)
- Chef's Garden Kitchen - Greenhouse Restaurant (Spezialitätenrestaurant) Nicht Inklusive
- La Pescaderia (Fischrestaurant) Nicht Inklusive
- Butcher's Cut Steakhouse (Steakhaus) Nicht Inklusive
- Kaito Teppanyaki & Sushi Bar (Teppanyaki) Nicht Inklusive
- Hola! Tacos & Cantina (Mexikanisches Restaurant) Nicht Inklusive
- Chocolate Shop Jean Philippe Maury (Desserts) Nicht Inklusive
- Masters of the Sea Pub (Snacks) Nicht Inklusive
- Les Dunes Restaurant (Spezialitätenrestaurant für Aurea Gäste/ Inklusive)
- MSC Yacht Club (Spezialitätenrestaurant (nur für Yacht Club Gäste Inklusive)

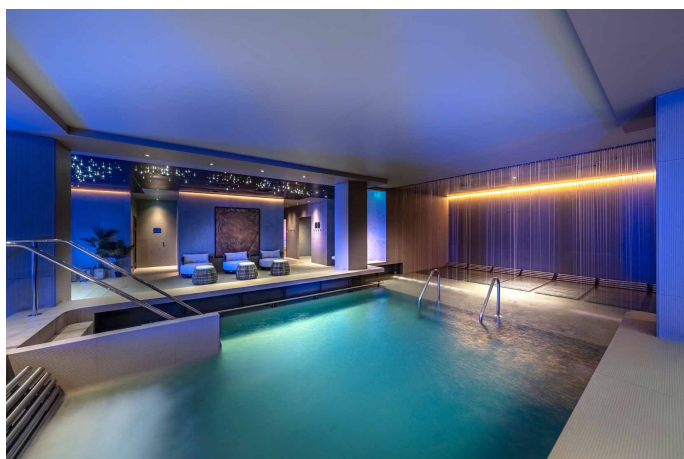
Genießen Sie auch kulinarische Highlights in dreizehn verschiedenen Restaurants. Diese bieten eine große Auswahl von Snacks bis zu exquisiten Gerichten. Wählen Sie in Buffet-Restaurants und Hauptrestaurants zwischen verschiedenen leckeren Speisen. In Spezialitäten-Restaurants können sie sorgfältig ausgesuchte Speisen und Tischservice genießen. Viele der Restaurants haben ein bestimmtes Thema und präsentieren Ihnen jeweils eine bestimmte Essenskultur oder ein Motto - z.B. "Butcher's Cut Restaurant" oder "Kaito Teppanyaki" (mit asiatischen Spezialitäten). Wer es etwas legerer mag, für den ist "Luna Park Pizza & Burger" der richtige Ort.

Zudem können Sie zu so gut wie jeder Tageszeit eine der zahlreichen Bars aufsuchen. Einen Tee schlürfen, im "Raj Polo Tea House" oder auch einen Cocktail genießen, in der "Elixir Mixology Bar" - da ist für jeden Geschmack etwas dabei.



Unterhaltung an Bord

Ein besonderer Ort für Veranstaltungen ist das Luna Park Studio, das sich bestens für verschiedene Ereignisse umwandeln lässt, dabei bietet es 300 Sitzplätze. Die Innenpromenade ist ein besonderer Platz, der durch sein edles Interior besticht - nicht außer Acht zu lassen ist auch die Panorama Lounge, die eine atemberaubende Aussicht bietet, während man es sich in einem der vielen Sessel gemütlich machen kann. Wer lieber klotzt statt kleckert, für den ist das breit aufgestellte Casino sicherlich einen Besuch wert.



Wellness & Fitness

Die garantierte Erholung bietet das große Angebot an Wellness & Fitness - mit 7 Pools und 13 Whirlpools haben Sie die perfekte Auswahl. Wer in Ruhe entspannen möchte, für den gibt es den Zen

Pool, der nur den erwachsenen Gästen vorbehalten ist. Auch der Oasis Pool ist - wie im Namen steht - eine Wohlfühloase für jedermann. Lassen Sie die Seele baumeln und genießen Sie etwas "Me-Time".

Für ein bisschen mehr Action steht Ihnen ein Aqua Park zur Verfügung oder eine 11 Decks lange Rutsche, die "The Venom Drop @ The spiral" genannt wird - Adrenalin vorprogrammiert. Für die, die gerne aktiv im Urlaub sind, bietet das Schiff ein modernes Fitnesscenter, in dem Sie an verschiedenen Trainingsgeräten Ihre Kraft und/oder Ausdauer auf ein neues Level steigern können. Oder nutzen Sie die angebotenen Fitnesskurse, um unter professioneller Aufsicht gemeinsam mit anderen Gästen an Ihren Fitnesszielen zu arbeiten.

Technische Daten

Ihr Schiff	MSC World Europa
Jungfernfahrt	2022
Länge / Breite	333 m / 47 m
Tiefgang	68 m
Tonnage	215.863 BRT
Geschwindigkeit	22,7 kn
Decks / Passagierdecks	21 / 16
Passagiere /Kabinen	6.762 / 2.626
Besatzung	2.138
Strom-Spannung	110 V / 230 V
Sprache an Bord	Englisch / deutschsprachiger Gästeservice
Zahlungsmöglichkeiten an Bord	Bargeld, Kreditkarte (MasterCard / VISA / American Express) und EC-Karten
Bordwährung	Euro
Bars & Lounges / Restaurants	19 / 13
Swimmingpool(s) / Whirlpool(s)	7 / 13
Sport	Sportplatz, Fitnesscenter, Fitnesskurse, Aqua Park, Jogging-Parcours, Fussballplatz, Fitnesscenter, Fitnesskurse, Volleyballfeld, Squash, Basketballplatz, Tennisplatz, Jogging-Parcours
Wellness	Spa, Sauna, Pools, Schneeraum, Solarium, Akkupunktur, Erlebnisduschen
Unterhaltung	Autoscooter, Aqua Park, Shows, Bordprogramme, „The Venom Drop @ The Spiral“, 5D-Kino, Abendunterhaltung, Bord-DJ, Formel-1-Simulator, Wasserpark, Wasserrutsche, Minigolf, Spielautomaten, Spielkonsolen, Casino

Kinder
Sonstiges

Hinweis

Kids Club
Souveniershop, Einkaufsmeile, Juwelier, Boutique,
Hospital
Einige Einrichtungen oder Dienstleistungen sind
gegen Gebühr. Irrtümer vorbehalten

Weitere Informationen

Bordsprachen:

- Italienisch
- Englisch
- Französisch
- Spanisch
- Deutsch (Menükarten, wichtige Durchsagen, Ausflugsprogramm usw.).

Schiffs- und Freizeiteinrichtungen teilweise gegen Gebühr.

Online Registrierung

Bitte beachten Sie, dass bei dieser Reise eine online Registrierung auf der Homepage von [MSC](#) ab 30 Tagen vor Abreise nötig, um einen reibungslosen Ablauf bei der Einschiffung zu gewährleisten (MSC Buchungsnummer erhalten Sie mit den Buchungsunterlagen).

Der **MSC Voyager Clubrabatt** ist nicht anwendbar.

Servicegebühr

Während Ihrer Kreuzfahrt treffen Sie Mitarbeiter auf dem gesamten Schiff, die Ihnen exzellenten Service bieten. Sie werden von ebenso vielen Mitarbeitern und Crewmitgliedern unterstützt, die hart hinter den Kulissen arbeiten, um sicherzustellen, dass Sie jeden Moment an Bord genießen. Die Hotel-Servicegebühr ist obligatorisch und bereits im Gesamt-Reisepreis inkludiert.

Diese Reise ist für **Gäste mit eingeschränkter Mobilität** nur bedingt zu empfehlen. Bitte kontaktieren Sie uns vor Buchung, damit wir bestmöglich auf Ihre Bedürfnisse eingehen können. Garantiekabinen; die Kabinennummer erhalten Sie mit den Reiseunterlagen.

Reisebestimmung für deutsche Staatsbürger

Für diese Reise benötigen Sie einen noch 6 Monate über Reiseende hinaus gültigen maschinenlesbaren Personalausweis oder Reisepass. Bitte beachten Sie, dass sich Einreisebestimmungen ständig ändern können. Aktuelle Informationen finden Sie auf der Internetseite des [Auswärtigen Amts](#). Staatsbürger anderer Nationen wenden sich bitte an die zuständige Botschaft.

Termine & Preise

Anreisetag	Kabinenkategorie	p.Person
04.05. - 11.05.2025		ab 1.109,- €
Verfügbar	Balkon Fantastica mittlere Dec	1.489,— €
Verfügbar	Balkon Fantastica obere Decks	1.509,— €
Verfügbar	Balkon Fantastica untere Decks	1.469,— €
Verfügbar	Innenkabine Fantastica mittler	1.129,— €
Verfügbar	Innenkabine Fantastica untere	1.109,— €
18.05. - 25.05.2025		ab 1.109,- €
Verfügbar	Balkon Fantastica mittlere Dec	1.489,— €
Verfügbar	Balkon Fantastica obere Decks	1.509,— €
Verfügbar	Balkon Fantastica untere Decks	1.469,— €
Verfügbar	Innenkabine Fantastica mittler	1.129,— €
Verfügbar	Innenkabine Fantastica untere	1.109,— €
01.06. - 08.06.2025		ab 1.159,- €
Verfügbar	Balkon Fantastica mittlere Dec	1.539,— €
Verfügbar	Balkon Fantastica obere Decks	1.559,— €
Verfügbar	Balkon Fantastica untere Decks	1.519,— €
Verfügbar	Innenkabine Fantastica mittler	1.179,— €
Verfügbar	Innenkabine Fantastica untere	1.159,— €
14.09. - 21.09.2025		ab 1.159,- €
Verfügbar	Balkon Fantastica mittlere Dec	1.539,— €
Verfügbar	Balkon Fantastica obere Decks	1.559,— €
Verfügbar	Balkon Fantastica untere Decks	1.519,— €
Verfügbar	Innenkabine Fantastica mittler	1.179,— €
Verfügbar	Innenkabine Fantastica untere	1.159,— €

05.10. - 12.10.2025		ab 1.109,- €
Verfügbar	Balkon Fantastica mittlere Dec	1.489,— €
Verfügbar	Balkon Fantastica obere Decks	1.509,— €
Verfügbar	Balkon Fantastica untere Decks	1.469,— €
Verfügbar	Innenkabine Fantastica mittler	1.129,— €
Verfügbar	Innenkabine Fantastica untere	1.109,— €
19.10. - 26.10.2025		ab 1.079,- €
Verfügbar	Balkon Fantastica mittlere Dec	1.459,— €
Verfügbar	Balkon Fantastica obere Decks	1.479,— €
Verfügbar	Balkon Fantastica untere Decks	1.439,— €
Verfügbar	Innenkabine Fantastica mittler	1.099,— €
Verfügbar	Innenkabine Fantastica untere	1.079,— €
26.10. - 02.11.2025		ab 1.079,- €
Verfügbar	Balkon Fantastica mittlere Dec	1.459,— €
Verfügbar	Balkon Fantastica obere Decks	1.479,— €
Verfügbar	Balkon Fantastica untere Decks	1.439,— €
Verfügbar	Innenkabine Fantastica mittler	1.099,— €
Verfügbar	Innenkabine Fantastica untere	1.079,— €