

Dieses Dokument wurde am 03.04.2025 um 01:04 Uhr maschinell erstellt.

[Link zum Onlineangebot](#)

Silvester auf MS COMPASS EMPRESS verbringen - 2025

7-tägige Flusskreuzfahrt mit MS COMPASS EMPRESS

Reisenummer: CEM009

- COMPASS All-inclusive
Verpflegung an Bord
- Fahrstuhl an Bord
- Wien über Nacht

Termin 27.12.2025, 6-Nächte,
Verpflegung All Inclusive,
Unterdeckkabine Spezial mit 2 Personen

Preis pro Person ab:

1.099,— €



Reisebeschreibung

Kommen Sie an Bord von MS COMPASS EMPRESS und erleben Sie die Kulturmetropole Wien zum Jahreswechsel. Beginnen Sie Ihre Reise in der malerischen „Dreiflüssestadt“ Passau. Bevor Sie sich auf das Schiff begeben, können Sie einen Spaziergang durch die historische Altstadt unternehmen und den berühmten Stephansdom besichtigen. Von Passau aus erreichen Sie zunächst Dürnstein, welches umgeben von Weinbergen in der malerischen Wachau-Region liegt. Als Nächstes erreichen Sie Budapest, die Hauptstadt Ungarns, die von der Donau in zwei Teile geteilt wird, in Buda und Pest. Bestaunen Sie das beeindruckende Parlament und die Fischerbastei und schlendern Sie über die

Kettenbrücke, die beide Stadtteile verbindet. Ihr nächster Halt ist Wien. Lassen Sie sich in der österreichischen Hauptstadt von den zahlreichen Sehenswürdigkeiten wie z. B. der prachtvollen Hofburg und dem Schloss Schönbrunn verzaubern und beginnen Sie das neue Jahr in dieser kulturell wertvollen Stadt, bevor es Sie zurück nach Passau führt, wo Sie Ihre Heimreise antreten.

Reiseverlauf

Tag	Datum	Ort	Ankunft	Abfahrt
1. Tag	27.12.2025	Passau, Deutschland	16:00 Uhr	Uhr
Nach Ihrer individuellen Anreise begrüßen wir Sie in Passau an Bord von MS COMPASS EMPRESS. Dort heißt Sie die Crew mit einem Begrüßungsgetränk herzlich willkommen. Um 16:00 Uhr legt das Schiff ab und macht sich auf den Weg Richtung Weißenkirchen.				
2. Tag	28.12.2025	Weißenkirchen, Österreich	13:00 Uhr	08:00 Uhr
Am Morgen erreichen Sie Weißenkirchen. Der malerische Weinort, eingebettet in eine der schönsten Flusslandschaften Europas, beeindruckt mit vielen historischen Bauwerken. Alternativ können Sie bei einem Ausflug nach Dürnstein mehr über dessen historische Burgruine, die Stiftkirche und das Kremser Tor, dem Eingangspunkt der Altstadt, erfahren. Zum späten Mittag zurück an Bord durchqueren Sie das Tullner Becken und das Schiff fährt Richtung Budapest.				
3. Tag	29.12.2025	Budapest, Ungarn	Uhr	13:00 Uhr
Die faszinierende Millionenmetropole Budapest, geteilt durch die Donau in die Stadtteile Buda und Pest, verbunden über die bekannte Kettenbrücke, bietet eine beeindruckende Architektur und lebendige Kultur. Besichtigen Sie die Matthias-Kirche, die Fischerbastei, das Parlamentsgebäude und die Stephanskirche oder spazieren Sie durch die Markthallen und probieren lokale Spezialitäten, bevor Sie wieder auf Ihr Schiff gehen und Budapest verlassen.				
4. Tag	30.12.2025	Budapest - Flusstag, Ungarn	08:00 Uhr	Uhr
Am Morgen verlässt MS COMPASS EMPRESS Budapest. Genießen Sie während des Frühstücks einen letzten Blick auf die beeindruckende Skyline. Der restliche Tag an Bord lädt zum Entspannen und Abschalten ein. Ob Sie nun ins Fitnessstudio gehen, mit einer Lektüre in der Bibliothek verweilen, an der Bar einen Cocktail genießen - an Bord gibt es zahlreiche Möglichkeiten, den Tag ganz nach Ihren Wünschen zu gestalten.				
5. Tag	31.12.2025	Wien, Österreich	Uhr	08:00 Uhr
Den heutigen Tag verbringen Sie nun in der kulturell bedeutsame Stadt Wien. In kaum einer Stadt sind so viele Sehenswürdigkeiten derart gut zu Fuß erreichbar wie in der österreichischen Hauptstadt. Lassen Sie sich von den unzähligen winterlich beleuchteten Attraktionen bei einer Stadtrundfahrt verzaubern, wie z. B.: Hofburg, Prater und Staatsoper. Verbringen Sie den Jahreswechsel mit Blick auf die Donau und feiern an Bord oder in der Stadt dem neuen Jahr entgegen.				
6. Tag	01.01.2026	Wien - Flusstag, Österreich	05:00 Uhr	Uhr
Beginnen Sie den Jahresstart mit einem ausgiebigen Frühstück im Restaurant. Beobachten Sie heute die vorbeiziehenden winterlichen Flusslandschaften und genießen die Annehmlichkeiten an Bord. Wie wäre es zum Beispiel mit einer Massage? Genießen Sie eine Tasse Kakao auf dem Sonnendeck und lassen den letzten Abend an Bord mit Live-Musik in der Lounge ausklingen.				
7. Tag	02.01.2026	Passau, Deutschland	Uhr	10:00 Uhr
Die Ausschiffung erfolgt heute nach dem Frühstück und Sie treten Ihre individuelle Heimreise an.				

Leistungen zur Reise:

Inklusivleistungen

- Flusskreuzfahrt mit MS COMPASS EMPRESS laut Reiseverlauf
- 6x Übernachtung in der gebuchten Außenkabinenkategorie
- All-Inclusive Verpflegung wie beschrieben
- Festliches Gala-Dinner als 5-Gang-Menü
- Bordunterhaltung
- Deutschsprachige Bord-Reiseleitung
- Hafen- und Schleusengebühren
- Gepäckbeförderung Schiffsanlegestelle

Ihre Verpflegung an Bord: COMPASS All-inclusive Verpflegung

Ihre Tage starten mit einem reichhaltigen Frühstücksbuffet, am Mittag erwartet Sie ein mehrgängiges Mittagessen und abends verwöhnen wir Sie mit genussvollen 4-Gang-Menüs. Mittag- und Abendessen werden an Ihrem Platz im Restaurant serviert. Darüber hinaus werden Sie, je nach Tagesablauf und Ausflügen, mit Kaffee und Kuchen am Nachmittag und einem Mitternachtssnack verwöhnt (Bitte informieren Sie uns frühzeitig über Nahrungs-unverträglichkeiten bzw. spezielle Ernährungsbedürfnisse wie Diäten oder vegetarische Kost). Darüber hinaus bieten wir Ihnen Getränke in einem umfangreichen COMPASS-All-inclusive Getränkepaket an (09:00 - 00:00 Uhr). Es beinhaltet Kaffee, Tee, Espresso, Cappuccino, heißer Kakao, Wasser, Softdrinks, Säfte, Bier vom Fass und ausgewählte Biere aus der Flasche, Holländische Schnäpse (wie Genever), Hauswein (Rot, Weiß und Rosé), Port, Sherry, Wermut. Ausschankglasweise. Täglich eine Flasche Wasser in der Kabine.

Wunschleistungen

Einzelkabinen 2er Kabine zur Alleinbelegung 80% Aufpreis (nur telefonisch buchbar)

Bewachter PKW-Stellplatz in Passau inklusive Transfer zum Schiff und zurück

- Freigelände 69,- €
- Carport 86,- €

Anmeldung und Informationen bekommen Sie in der Reisebestätigung. Preise Stand Februar 2025 - Preisänderungen vorbehalten.

Zug zum Schiff ab allen deutschen DB-Bahnhöfen inklusive ICE-Nutzung (ohne Transfer Bahnhof-Schiff)

01.11.2025 - 31.10.2026

Spartarif

2. Klasse Hin- oder Rückfahrt	59,- €
1. Klasse Hin- oder Rückfahrt	95,- €
Flextarif	
2. Klasse Hin- oder Rückfahrt	89,- €
1. Klasse Hin- oder Rückfahrt	149,- €

Nähere Informationen zu den DB-Tarifen und Ticket-Konditionen [finden Sie hier.](#)

Gepäckservice

Sie möchten ganz entspannt auf Kreuzfahrt gehen, ohne Ihre schweren Koffer zu tragen? Unser Partner **TEFRA – Mein Gepäckservice** hat genau das Richtige für Sie! TEFRA holt Ihr Gepäck direkt vor Ihrer Haustür ab und bringt es zu Ihrem Kreuzfahrtschiff und nach der Reise wieder zurück zu Ihnen nach Hause. Nähere Informationen finden Sie unter [Service auf unsere Homepage.](#)

Zusätzliche Kosten

- An- und Abreise
- Parkgebühren
- Ausgaben des persönlichen Bedarfs
- Versicherungen
- Trinkgelder
- Ausflüge



MS COMPASS EMPRESS

Das 110 m lange Premium-Boutique-Flussschiff COMPASS EMPRESS bietet Platz für 130 Passagiere und belebt nostalgische Erinnerungen an elegante Flusskreuzfahrten. Von den tiefen und schönen Juweltönen bis hin zum kosmopolitischen Ambiente, alles an ihr ist mit außergewöhnlicher Aufmerksamkeit entworfen, um Ihre Sinne zu fesseln. Ganz gleich, ob Sie die aufwändige Küche im Restaurant im Stile der eleganten New Yorker Jazz- und Supper Clubs oder die fantastische Aussicht auf die herrliche europäische Landschaft vom Panorama-Sonnendeck genießen möchten, die Gäste sind stets vom Luxus und Stil überzeugt. Die Panorama-Lounge mit fantastischem Rundum-Ausblick lädt bei jeder Wetterlage zum Verweilen ein. Im Außenbereich des Bugs befinden sich überdachte, windgeschützte Sitzgelegenheiten. Die stilvolle und großzügige Rezeption mit Lobby verfügt über einen kleinen Bord-Shop. Das großzügige „Haupt-Restaurant“ sorgt für kulinarische Genüsse auf Ihrer Flusskreuzfahrt entlang der Donau. Für Sportliebhaber gibt es einen modernen Fitnessbereich mit Ausblick. Das einladende Sonnendeck mit Liegestühlen und Sonnensegel wird Ihnen erholsame Momente ermöglichen. Auf dem vorderen Sonnendeck haben Sie einen kleinen Bereich mit Loungesesseln; hier können Sie auch bei niedrigen Brücken draußen verweilen. Alle Passagierdecks

sind bequem mit dem Fahrstuhl erreichbar. W-LAN steht Ihnen gegen Gebühr zur Verfügung.

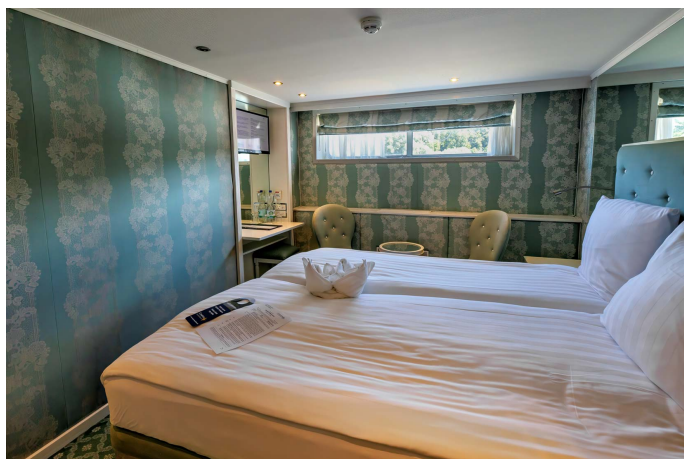
[COMPASS EMPRESS Video-Impression](#)

Unterdeck Spezial & Unterdeck Standard

Die 2-Bett-Außenkabinen auf dem Unterdeck sind komfortabel eingerichtet und mit einer Größe von ca. 14 m² einladend groß.

Ausstattung:

- 2 Einzelbetten (zusammenstellbar zum Doppelbett)
- 2 Fenster (nicht zu öffnen)
- Dusche/WC, Haartrockner
- TV
- Telefon
- Safe
- Individuell regulierbarer Klimaanlage



Hinweis

Die Kabinen Unterdeck Spezial sind identisch zu den Kabinen Unterdeck Standard, unterscheidet sich jedoch von der Lage. In der Unterdeck Spezial kann es eventuell zu Geräuschbeeinträchtigungen kommen. Bei einer Garantiekabine wird Ihnen die Kabinennummer von der Reederei zugeordnet. Größe, Aufteilung und Einrichtung können innerhalb derselben Kategorie voneinander abweichen. Die

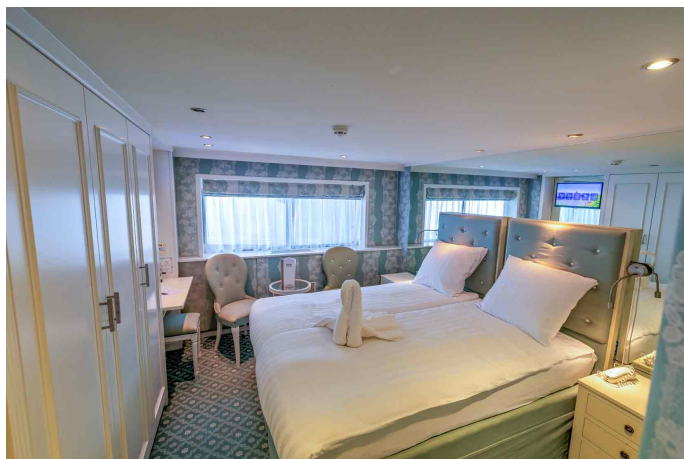
Abbildung ist nur repräsentativ.

Hauptdeck vorne & Hauptdeck Standard

Die 2-Bett-Außenkabinen auf dem Hauptdeck sind komfortabel eingerichtet und mit einer Größe von ca. 14 m² einladend groß.

Ausstattung:

- 2 Einzelbetten (zusammenstellbar zum Doppelbett)
- 2 Fenster (nicht zu öffnen)
- Dusche/WC, Haartrockner
- TV
- Telefon
- Safe
- Individuell regulierbarer Klimaanlage



Hinweis

Die Kabinen Hauptdeck vorne sind identisch zu den Kabinen Hauptdeck Standard, unterscheidet sich jedoch von der Lage. Bei einer Garantiekabine wird Ihnen die Kabinennummer von der Reederei zugeordnet. Größe, Aufteilung und Einrichtung können innerhalb derselben Kategorie voneinander abweichen. Die Abbildung ist nur repräsentativ.

Mitteldeck Superior

Die 2-Bett-Außenkabinen auf dem Mitteldeck sind komfortabel eingerichtet und mit einer Größe von ca. 14 m² einladend groß.

Ausstattung:

- 2 Einzelbetten (zusammenstellbar zum Doppelbett)
- 2 Fenster, können geöffnet werden
- Dusche/WC, Haartrockner
- TV
- Telefon
- Safe
- Individuell regulierbarer Klimaanlage



Bei einer Garantiekabine wird Ihnen die Kabinennummer von der Reederei zugeordnet. Größe, Aufteilung und Einrichtung können innerhalb derselben Kategorie voneinander abweichen. Die Abbildung ist nur repräsentativ.

Oberdeck Deluxe (französischer Balkon)

Die 2-Bett-Außenkabinen auf dem Oberdeck sind komfortabel eingerichtet und mit einer Größe von ca. 14 m² einladend groß.

Ausstattung:

- 2 Einzelbetten (zusammenstellbar zum Doppelbett)
- Französischer Balkon
- Dusche/WC, Haartrockner
- TV
- Telefon
- Safe
- Individuell regulierbarer Klimaanlage



Bei einer Garantiekabine wird Ihnen die Kabinennummer von der Reederei zugeordnet. Größe, Aufteilung und Einrichtung können innerhalb derselben Kategorie voneinander abweichen. Die Abbildung ist nur repräsentativ.

Oberdeck Suite (französischer Balkon)

Die vier Suiten auf dem Oberdeck sind komfortabel eingerichtet und mit einer Größe von ca. 20 m² einladend groß.

Ausstattung:

- 2 Einzelbetten (zusammenstellbar zum Doppelbett)
- Französischer Balkon
- Dusche/WC, Haartrockner
- TV
- Telefon
- Safe

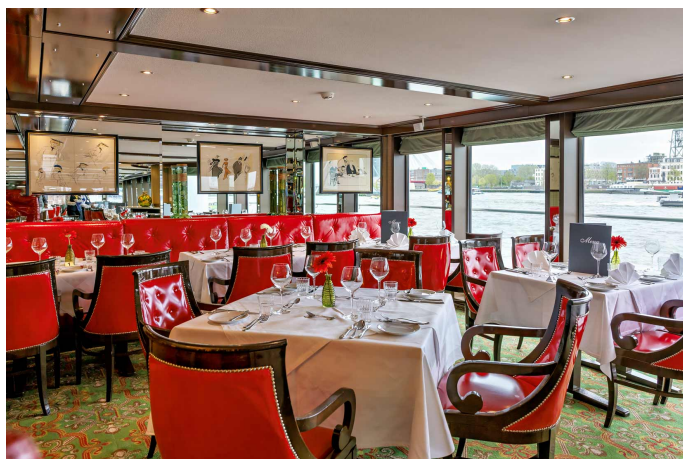
- Individuell regulierbarer Klimaanlage



Bei einer Garantiekabine wird Ihnen die Kabinennummer von der Reederei zugeordnet. Größe, Aufteilung und Einrichtung können innerhalb derselben Kategorie voneinander abweichen. Die Abbildung ist nur repräsentativ.

MS COMPASS EMPRESS Deckplan

[PDF - MS COMPASS EMPRESS](#)



Restaurants & Bars

Im bordeigenen Panorama-Restaurant der COMPASS EMPRESS dinieren Sie bei herrlicher Aussicht auf die Flusslandschaft. Mit dem im Reisepreis bereits enthaltenen COMPASS All Inclusive Verpflegung verwöhnen wir Sie mit kulinarischen Hochgenüssen. Ihre Tage starten mit einem reichhaltigen Frühstücksbuffet, am Mittag erwartet Sie ein mehrgängiges Mittagessen und abends verwöhnen wir Sie mit genussvollen 4-Gang-Menüs. Mittag- und Abendessen werden an Ihrem Platz im Restaurant serviert. Darüber hinaus werden Sie, je nach Tagesablauf und Ausflügen, mit Kaffee und Kuchen am Nachmittag und einem Mitternachtssnack verwöhnt.

Der Panorama-Salon mit Bar ist auch ein Treffpunkt, um mit anderen Gästen ins Gespräch zu kommen. Einen ruhigen Platz mit Ihrem Getränk finden Sie auch auf dem Sonnendeck mit herrlicher Aussicht auf die vorbeiziehende Natur. Durch das umfangreiche COMPASS All Inclusive Getränkepaket können Sie zu den Mahlzeiten und in der Bar aus einer vielfältigen Getränkekarte ohne zusätzliche Kosten bestellen. Es beinhaltet die Hausweine, Bier vom Fass, ausgewählte Flaschenbiere, alkoholfreies Bier, Softdrinks wie Cola, Limonade, Mineralwasser, Säfte sowie Kaffee und Tee. Jede unserer Kreuzfahrten beinhaltet einen Kapitänssektempfang und ein Kapitäns-Dinner mit festlichem Menü.



Bordleben und Unterhaltung

Auch am Abend ist an Bord für Abwechslung gesorgt. Der Bordmusiker begleitet Sie am Nachmittag und am Abend in der Panorama-Lounge und unsere deutsche Reiseleitung organisiert für Sie Quiz- und Themenabende.

Allgemeine Informationen

Die Atmosphäre an Bord ist sportlich-elegant. Tagsüber sind Sie in gepflegter, legerer Freizeitkleidung gut gekleidet, am Abend und vor allem zum Kapitänsabend ist eine elegantere Garderobe gerne

gesehen; Abendgarderobe ist jedoch nicht nötig. Die Sprache an Bord ist Deutsch, die Währung der Euro und selbstverständlich akzeptieren wir Girocards sowie VISA/MasterCard-Kreditkarten (Ausnahme für die Bezahlung der Ausflüge). Das Rauchen ist an Bord nur in den dafür gekennzeichneten Bereichen auf dem Sonnendeck gestattet.

Technische Daten

Ihr Schiff	COMPASS EMPRESS
Jungfernfahrt	2001
Renovierung	2015 & 2024
Länge / Breite	110 m / 11,40 m
Tiefgang	1,7 m
Antrieb	Dieselmotoren
Decks / Passagierdecks	4 / 2,5 (Ermöglicht den Aufenthalt im vorderen Außenbereich bei Unterfahrt von niedrigen Brücken)
Fahrstuhl bzw. Treppenlift	Alle Decks sind durch Fahrstuhl oder Treppenlift erreichbar
Passagiere /Kabinen	130 / 65
Strom-Spannung	220 V
Sprache an Bord	Deutsch & Deutschsprachiger Gästeservice
Zahlungsmöglichkeiten an Bord	EC-Karte, VISA, MasterCard
Bordwährung	Euro
Bars & Lounges / Restaurants	1 / 1
Unterhaltung	Live-Musik, Tanzabende, Quizabende, Themenabende
Sonstiges	Sonnendeck, Sonnensegel, Liegestühle, Sitzgruppen, Bibliothek, WLAN
Hinweis	Einige Einrichtungen oder Dienstleistungen (z. B. Massageanwendungen) sind gegen Gebühr. Irrtümer vorbehalten.

Weitere Informationen

Die **Atmosphäre an Bord** ist sportlich-elegant. Tagsüber sind Sie in gepflegter, legerer Freizeitkleidung gut gekleidet. Am Abend und insbesondere am Silvesterabend und zum Kapitänsabend ist eine elegantere Garderobe gerne gesehen; Abendgarderobe ist jedoch nicht erforderlich.

Die **Bordsprache** ist Deutsch und als Währung gilt der Euro. Selbstverständlich akzeptieren wir Girocards sowie VISA-/MasterCard-Kreditkarten (Ausnahme für die Bezahlung der Ausflüge).

Unsere Ausflüge sind optional und an Bord buchbar. Dort werden Sie auch über das genau Programm informiert.

Das **Rauchen** ist an Bord in den dafür gekennzeichneten Bereichen auf dem Sonnendeck gestattet.

Bordleben und Unterhaltung

Auch am Abend ist auf MS COMPASS EMPRESS für Abwechslung gesorgt. Unsere deutsche Reiseleitung ist täglich für Sie an Bord erreichbar. An Bord stehen verschiedene Gesellschaftsspiele und eine kleine Bibliothek zur Verfügung. Die Anlegestellen laden auch am Abend zu einem kleinen Spaziergang oder einer Entdeckungstour auf eigene Faust ein.

Mindestteilnehmerzahl 90 Personen. Bei Nichterreichen werden wir Sie bis spätestens 30 Tage vor Reiseantritt kontaktieren und Ihnen ein Alternativangebot unterbreiten.

Garantiekabinen, Ihre Kabinennummer erhalten Sie mit den Reiseunterlagen.

Fahrplan- und Programmänderungen vorbehalten. Sollte z. B. wegen Niedrig- oder Hochwasser, Schlechtwetter etc. eine Strecke nicht befahren werden können, behält sich der Kapitän das Recht vor, die Route zu Ihrer Sicherheit zu ändern.

Schiffs- und Freizeiteinrichtungen teilweise gegen Gebühr.

Während der Fahrt mit einem Stahlschiff sind im ganzen Schiff Geräusche und Aggregate wie Generatoren, Klimaanlage etc. zu hören - man sagt: „Das Schiff spricht mit seinem Kapitän“. Dies liegt in der Natur der Sache und muss bei einer Schifffahrt berücksichtigt und in Kauf genommen werden. Das Sonnendeck kann aus Sicherheitsgründen zeitweise gesperrt werden, wenn das Schiff auf Strecken mit niedrigen Brücken sowie bei Schleusen unterwegs ist.

Reisebestimmungen für deutsche Staatsbürger

Für diese Reise benötigen Sie einen über das Reiseende hinaus gültigen Personalausweis oder Reisepass. Bitte beachten Sie, dass sich Einreisebestimmungen ständig ändern können. Aktuelle Informationen auf der Internetseite des [Auswärtigen Amts](#). Staatsangehörige anderer Länder wenden sich bitte an die zuständige Botschaft.

Termine & Preise

Anreisetag	Kabinenkategorie	p.Person
27.12. - 02.01.2026		ab 1.099,- €
Ausgebucht	Hauptdeckkabine zur Alleinbele	2.303,— €
Verfügbar	Hauptdeckkabine Standard	1.279,— €
Verfügbar	Hauptdeckkabine vorne	1.229,— €
Verfügbar	Mitteldeckkabine Superior Einz	2.429,— €
Verfügbar	Mitteldeckkabine Superior	1.349,— €
Verfügbar	Oberdeckkabine Deluxe Einzel	2.609,— €
Verfügbar	Oberdeckkabine Deluxe	1.449,— €
Verfügbar	Oberdeck Suite	1.599,— €
Verfügbar	Unterdeckkabine Standard	1.149,— €
Verfügbar	Unterdeckkabine Spezial	1.099,— €