

Dieses Dokument wurde am 21.12.2024 um 08:02 Uhr maschinell erstellt.

[Link zum Onlineangebot](#)

## Weihnachten auf der Donau erleben - 2025

7-tägige Flusskreuzfahrt mit MS COMPASS EMPRESS

Reisenummer: CEM008

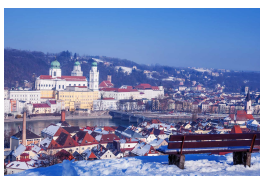
- Wien und Budapest über Nacht
- COMPASS All-inclusive  
Verpflegung
- Fahrstuhl an Bord

Termin 21.12.2025, 6-Nächte,  
Verpflegung All Inclusive,  
Unterdeckkabine Spezial mit 2 Personen



Preis pro Person ab:

**799,— €**



### Reisebeschreibung

Begeben Sie sich auf eine faszinierende Schiffsreise mit MS COMPASS EMPRESS entlang der majestätischen Donau und erleben Sie die schönsten Weihnachtsmärkte der Gegend. Beginnen Sie Ihre Reise in der „Dreiflüssestadt“ Passau, am Zusammenfluss von Donau, Inn und Ilz. Spazieren Sie durch die historische Altstadt und bestaunen Sie die größte katholische Kirchenorgel der Welt im Stephansdom. Von Passau aus erreichen Sie zunächst Wien. Die österreichische Hauptstadt ist geprägt von Musik, Kultur und lebendiger Geschichte, die es für Sie zu entdecken gilt. Schlendern Sie über den berühmten Weihnachtsmarkt am Schloss Hof und besichtigen Sie das Schloss Schönbrunn, eines der

vielen Wahrzeichen der Stadt und genießen Sie ein Stück Sachertorte in einem der traditionellen Kaffeehäuser. Als Nächstes erreichen Sie Budapest. Verbringen Sie das Weihnachtsfest in der winterlich beleuchteten Hauptstadt und besuchen Sie einen der traditionellen ungarischen Weihnachtsmärkte und lassen sich von den kulinarischen Köstlichkeiten und der musikalischen Untermalung in besinnliche Stimmung versetzen. Ihr vorletzter Halt ist Bratislava, wo Sie das berühmte Michaelertor, das alte Rathaus oder auch die Aussicht von der Burg Bratislava auf das Donautal genießen können. Zuletzt können Sie noch Melk, das in der schönen Wachau gelegen ist, mit dem berühmten Stift besichtigen, bevor ihre Reise in Passau endet.



## Reiseverlauf

Tag	Datum	Ort	Ankunft	Abfahrt
1. Tag	23.12.2025	Passau, Deutschland	15:30 Uhr	Uhr
Nach Ihrer individuellen Anreise begrüßen wir Sie in Passau an Bord von MS COMPASS EMPRESS. Dort heißt Sie die Crew mit einem Begrüßungsgetränk herzlich willkommen. Um 15:30 Uhr legt das Schiff ab und macht sich auf den Weg Richtung Wien.				
2. Tag	24.12.2025	Wien, Österreich	23:59 Uhr	13:00 Uhr
Willkommen in der österreichischen Hauptstadt Wien! Verbringen Sie Heiligabend in der festlich geschmückten Stadt. Besuchen Sie einen der berühmten Wiener Weihnachtsmärkte und probieren Sie lokale Spezialitäten wie z. B. Bauernkräpfen, Käsekrainer oder Buchteln und genießen dabei ein Glas Glühwein. Weihnachtsstimmung ist hier garantiert! Nachts verlassen Sie Wien. Ihre Reise führt Sie weiter nach Budapest.				
3. Tag	25.12.2025	Budapest, Ungarn	Uhr	17:00 Uhr
Auch Budapest erstrahlt zu der Weihnachtszeit in festlichem Glanz. Die faszinierende Millionenmetropole Budapest, geteilt durch die Donau in die Stadt Buda und Pest, verbunden über die bekannte Kettenbrücke, bietet eine Fülle von Sehenswürdigkeiten, die es für Sie zu entdecken gilt. Besichtigen Sie die Matthias-Kirche, die Fischerbastei, das Parlamentsgebäude und die Stephanskirche oder spazieren Sie über einen der Weihnachtsmärkte und probieren ungarische Spezialitäten.				
4. Tag	26.12.2025	Budapest, Ungarn	14:00 Uhr	Uhr
Am Mittag geht Ihre Reise auf der MS COMPASS EMPRESS weiter Richtung Bratislava.				
5. Tag	27.12.2025	Bratislava, Slowakei	13:00 Uhr	08:00 Uhr
Am Morgen erreichen Sie Bratislava. Nehmen Sie heute an einem Rundgang durch die gut erhaltene Altstadt teil. Schlendern Sie zum Michaelertor, einem der Stadttore und entdecken Sie die zahlreichen barocken Gebäude, wie z. B. die Jesuitenkirche. Am Mittag gehen Sie wieder an Bord.				
6. Tag	28.12.2025	Melk, Österreich	13:00 Uhr	08:00 Uhr
Heute können Sie das berühmte Stift Melk, mit seinem beeindruckenden Benediktinerkloster besichtigen. Bewundern Sie dessen barocke Architektur und genießen Sie das winterliche Ambiente vor Ort. Zurück an Bord fährt MS COMPASS EMPRESS Sie zurück nach Passau.				
7. Tag	29.12.2025	Passau, Deutschland	Uhr	09:00 Uhr
Die Ausschiffung erfolgt heute nach dem Frühstück und Sie treten Ihre individuelle Heimreise an.				

## Leistungen zur Reise:

### Inklusivleistungen

- Flusskreuzfahrt mit MS COMPASS EMPRESS laut Reiseverlauf
- 6x Übernachtung in der gebuchten Außenkabinenkategorie
- COMPASS All-inclusive Verpflegung
- Festliches Gala-Dinner als 5-Gang-Menü
- Bordunterhaltung
- Deutschsprachige Bord-Reiseleitung
- Exklusiver Showact an Bord
- Hafen- und Schleusengebühren
- Gepäckbeförderung Schiffsanlegestelle

## Ihre Verpflegung an Bord: COMPASS All-inclusive Verpflegung

Ihre Tage starten mit einem reichhaltigen Frühstücksbuffet, am Mittag erwartet Sie ein mehrgängiges Mittagessen und abends verwöhnen wir Sie mit genussvollen 4-Gang-Menüs. Mittag- und Abendessen werden an Ihrem Platz im Restaurant serviert. Darüber hinaus werden Sie, je nach Tagesablauf und Ausflügen, mit Kaffee und Kuchen am Nachmittag und einem Mitternachtssnack verwöhnt (Bitte informieren Sie uns frühzeitig über Nahrungsunverträglichkeiten bzw. spezielle Ernährungsbedürfnisse wie Diäten oder vegetarische Kost). Darüber hinaus bieten wir Ihnen Getränke in einem umfangreichen COMPASS-All-inclusive Getränkepaket an (09:00 - 00:00 Uhr). Es beinhaltet Kaffee, Tee, Espresso, Cappuccino, heißer Kakao, Wasser, Softdrinks, Säfte, Bier vom Fass und ausgewählte Biere aus der Flasche, holländische Schnäpse (wie Genever), Hauswein (Rot, Weiß und Rosé), Port, Sherry, Wermut. Ausschankglasweise. Täglich eine Flasche Wasser in der Kabine.

## Wunschleistungen

**Bewachter PKW-Stellplatz in Passau** inklusive Transfer zum Schiff und zurück

- Freigelände 69,- €
- Carport 86,- €

Anmeldung und Informationen bekommen Sie in der Reisebestätigung. Preise Stand Juni 2024 - Preisänderungen vorbehalten.

**Zug zum Schiff** ab allen deutschen DB-Bahnhöfen inklusive ICE-Nutzung (ohne Transfer Bahnhof-Schiff)

**01.11.2025 - 31.10.2026**

### Spartarif

2. Klasse Hin- **oder** Rückfahrt 59,- €

1. Klasse Hin- **oder** Rückfahrt 95,- €

### Flextarif

2. Klasse Hin- **oder** Rückfahrt 89,- €

1. Klasse Hin- **oder** Rückfahrt 149,- €

Nähere Informationen zu den DB-Tarifen und Ticket-Konditionen [finden Sie hier.](#)

## Gepäckservice

Sie möchten ganz entspannt auf Kreuzfahrt gehen, ohne Ihre schweren Koffer zu tragen? Unser Partner **TEFRA – Mein Gepäckservice** hat genau das Richtige für Sie! TEFRA holt Ihr Gepäck direkt vor Ihrer Haustür ab und bringt es zu Ihrem Kreuzfahrtschiff und nach der Reise wieder zurück zu Ihnen nach Hause. Nähere Informationen finden Sie unter [Service auf unsere Homepage.](#)

## Zusätzliche Kosten

- An- und Abreise
- Transfers
- Parkgebühren
- Ausgaben des persönlichen Bedarfs
- Versicherungen
- Trinkgelder
- Ausflüge



## MS COMPASS EMPRESS

Das 110 m lange Premium-Boutique-Flussschiff COMPASS EMPRESS bietet Platz für 130 Passagiere und belebt nostalgische Erinnerungen an elegante Flusskreuzfahrten. Von den tiefen und schönen Juweltönen bis hin zum kosmopolitischen Ambiente, alles an ihr ist mit außergewöhnlicher Aufmerksamkeit entworfen, um Ihre Sinne zu fesseln. Ganz gleich, ob Sie die aufwändige Küche im

Restaurant im Stile der eleganten New Yorker Jazz- und Supper Clubs oder die fantastische Aussicht auf die herrliche europäische Landschaft vom Panorama-Sonnendeck genießen möchten, die Gäste sind stets vom Luxus und Stil überzeugt. Die Panorama-Lounge mit fantastischem Rundum-Ausblick lädt bei jeder Wetterlage zum Verweilen ein. Im Außenbereich des Bugs befinden sich überdachte, windgeschützte Sitzgelegenheiten. Die stilvolle und großzügige Rezeption mit Lobby verfügt über einen kleinen Bord-Shop. Das großzügige „Haupt-Restaurant“ sorgt für kulinarische Genüsse auf Ihrer Flusskreuzfahrt entlang der Donau. Für Sportliebhaber gibt es einen modernen Fitnessbereich mit Ausblick. Das einladende Sonnendeck mit Liegestühlen und Sonnensegel wird Ihnen erholsame Momente ermöglichen. Auf dem vorderen Sonnendeck haben Sie einen kleinen Bereich mit Loungesesseln; hier können Sie auch bei niedrigen Brücken draußen verweilen. Alle Passagierdecks sind bequem mit dem Fahrstuhl erreichbar. W-LAN steht Ihnen gegen Gebühr zur Verfügung.

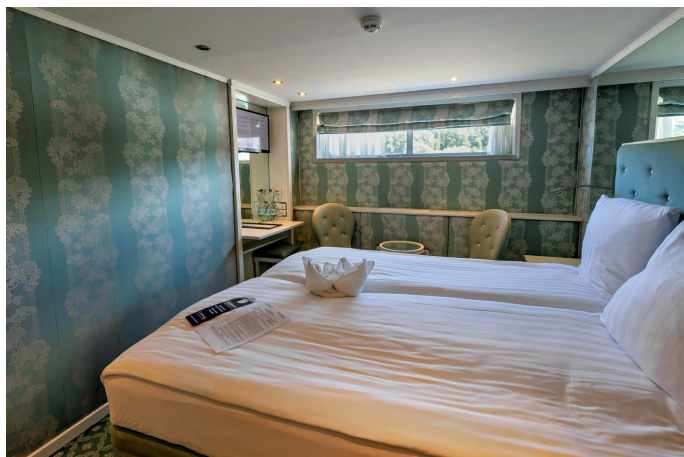
[COMPASS EMPRESS Video-Impression](#)

## **Unterdeck Spezial & Unterdeck Standard**

Die 2-Bett-Außenkabinen auf dem Unterdeck sind komfortabel eingerichtet und mit einer Größe von ca. 14 m<sup>2</sup> einladend groß.

### **Ausstattung:**

- 2 Einzelbetten (zusammenstellbar zum Doppelbett)
- 2 Fenster (nicht zu öffnen)
- Dusche/WC, Haartrockner
- TV
- Telefon
- Safe
- Individuell regulierbarer Klimaanlage



## Hinweis

Die Kabinen Unterdeck Spezial sind identisch zu den Kabinen Unterdeck Standard, unterscheidet sich jedoch von der Lage. In der Unterdeck Spezial kann es eventuell zu Geräuschbeeinträchtigungen kommen. Bei einer Garantiekabine wird Ihnen die Kabinennummer von der Reederei zugeordnet. Größe, Aufteilung und Einrichtung können innerhalb derselben Kategorie voneinander abweichen. Die Abbildung ist nur repräsentativ.

## Hauptdeck vorne & Hauptdeck Standard

Die 2-Bett-Außenkabinen auf dem Hauptdeck sind komfortabel eingerichtet und mit einer Größe von ca. 14 m<sup>2</sup> einladend groß.

### Ausstattung:

- 2 Einzelbetten (zusammenstellbar zum Doppelbett)
- 2 Fenster (nicht zu öffnen)
- Dusche/WC, Haartrockner
- TV
- Telefon
- Safe
- Individuell regulierbarer Klimaanlage



## Hinweis

Die Kabinen Hauptdeck vorne sind identisch zu den Kabinen Hauptdeck Standard, unterscheidet sich jedoch von der Lage. Bei einer Garantiekabine wird Ihnen die Kabinennummer von der Reederei zugeordnet. Größe, Aufteilung und Einrichtung können innerhalb derselben Kategorie voneinander abweichen. Die Abbildung ist nur repräsentativ.

## Mitteldeck Superior

Die 2-Bett-Außenkabinen auf dem Mitteldeck sind komfortabel eingerichtet und mit einer Größe von ca. 14 m<sup>2</sup> einladend groß.

### Ausstattung:

- 2 Einzelbetten (zusammenstellbar zum Doppelbett)
- 2 Fenster, können geöffnet werden
- Dusche/WC, Haartrockner
- TV
- Telefon
- Safe
- Individuell regulierbarer Klimaanlage





Bei einer Garantiekabine wird Ihnen die Kabinennummer von der Reederei zugeordnet. Größe, Aufteilung und Einrichtung können innerhalb derselben Kategorie voneinander abweichen. Die Abbildung ist nur repräsentativ.

## Oberdeck Deluxe (französischer Balkon)

Die 2-Bett-Außenkabinen auf dem Oberdeck sind komfortabel eingerichtet und mit einer Größe von ca. 14 m<sup>2</sup> einladend groß.

### Ausstattung:

- 2 Einzelbetten (zusammenstellbar zum Doppelbett)
- Französischer Balkon
- Dusche/WC, Haartrockner
- TV
- Telefon
- Safe
- Individuell regulierbarer Klimaanlage



Bei einer Garantiekabine wird Ihnen die Kabinennummer von der Reederei zugeordnet. Größe, Aufteilung und Einrichtung können innerhalb derselben Kategorie voneinander abweichen. Die Abbildung ist nur repräsentativ.

### **Oberdeck Suite (französischer Balkon)**

Die vier Suiten auf dem Oberdeck sind komfortabel eingerichtet und mit einer Größe von ca. 20 m<sup>2</sup> einladend groß.

#### **Ausstattung:**

- 2 Einzelbetten (zusammenstellbar zum Doppelbett)
- Französischer Balkon
- Dusche/WC, Haartrockner
- TV
- Telefon
- Safe
- Individuell regulierbarer Klimaanlage



Bei einer Garantiekabine wird Ihnen die Kabinennummer von der Reederei zugeordnet. Größe, Aufteilung und Einrichtung können innerhalb derselben Kategorie voneinander abweichen. Die Abbildung ist nur repräsentativ.

## MS COMPASS EMPRESS Deckplan

[PDF - MS COMPASS EMPRESS](#)



## Restaurants & Bars

Im bordeigenen Panorama-Restaurant der COMPASS EMPRESS dinieren Sie bei herrlicher Aussicht auf die Flusslandschaft. Mit dem im Reisepreis bereits enthaltenen COMPASS All Inclusive Verpflegung verwöhnen wir Sie mit kulinarischen Hochgenüssen. Ihre Tage starten mit einem reichhaltigen

Frühstücksbuffet, am Mittag erwartet Sie ein mehrgängiges Mittagessen und abends verwöhnen wir Sie mit genussvollen 4-Gang-Menüs. Mittag- und Abendessen werden an Ihrem Platz im Restaurant serviert. Darüber hinaus werden Sie, je nach Tagesablauf und Ausflügen, mit Kaffee und Kuchen am Nachmittag und einem Mitternachtssnack verwöhnt.

Der Panorama-Salon mit Bar ist auch ein Treffpunkt, um mit anderen Gästen ins Gespräch zu kommen. Einen ruhigen Platz mit Ihrem Getränk finden Sie auch auf dem Sonnendeck mit herrlicher Aussicht auf die vorbeiziehende Natur. Durch das umfangreiche COMPASS All Inclusive Getränkepaket können Sie zu den Mahlzeiten und in der Bar aus einer vielfältigen Getränkekarte ohne zusätzliche Kosten bestellen. Es beinhaltet die Hausweine, Bier vom Fass, ausgewählte Flaschenbiere, alkoholfreies Bier, Softdrinks wie Cola, Limonade, Mineralwasser, Säfte sowie Kaffee und Tee. Jede unserer Kreuzfahrten beinhaltet einen Kapitänssektempfang und ein Kapitäns-Dinner mit festlichem Menü.



## **Bordleben und Unterhaltung**

Auch am Abend ist an Bord für Abwechslung gesorgt. Der Bordmusiker begleitet Sie am Nachmittag und am Abend in der Panorama-Lounge und unsere deutsche Reiseleitung organisiert für Sie Quiz- und Themenabende.

## **Allgemeine Informationen**

Die Atmosphäre an Bord ist sportlich-elegant. Tagsüber sind Sie in gepflegter, legerer Freizeitkleidung gut gekleidet, am Abend und vor allem zum Kapitänsabend ist eine elegantere Garderobe gerne gesehen; Abendgarderobe ist jedoch nicht nötig. Die Sprache an Bord ist Deutsch, die Währung der Euro und selbstverständlich akzeptieren wir Girocards sowie VISA/MasterCard-Kreditkarten (Ausnahme für die Bezahlung der Ausflüge). Das Rauchen ist an Bord nur in den dafür gekennzeichneten Bereichen auf dem Sonnendeck gestattet.

## Technische Daten

Ihr Schiff	COMAPSS EMPRESS
Jungfernfahrt	2001
Renovierung	2015 & 2024
Länge / Breite	110 m / 11,40 m
Tiefgang	1,7 m
Antrieb	Dieselmotoren
Decks / Passagierdecks	4 / 2,5 (Ermöglicht den Aufenthalt im vorderen Außenbereich bei Unterfahrt von niedrigen Brücken)
Fahrstuhl bzw. Treppenlift	Alle Decks sind durch Fahrstuhl oder Treppenlift erreichbar
Passagiere /Kabinen	130 / 65
Strom-Spannung	220 V
Sprache an Bord	Deutsch & Deutschsprachiger Gästeservice
Zahlungsmöglichkeiten an Bord	EC-Karte, VISA, MasterCard
Bordwährung	Euro
Bars & Lounges / Restaurants	1 / 1
Unterhaltung	Live-Musik, Tanzabende, Quizabende, Themenabende
Sonstiges	Sonnendeck, Sonnensegel, Liegestühle, Sitzgruppen, Bibliothek, WLAN
Hinweis	Einige Einrichtungen oder Dienstleistungen (z. B. Massageanwendungen) sind gegen Gebühr. Irrtümer vorbehalten.

## Weitere Informationen

Unsere Ausflüge sind optional und an Bord buchbar. Dort werden Sie auch über das genau Programm informiert.

**Mindestteilnehmerzahl** 90 Personen. Bei Nichterreichen werden wir Sie bis spätestens 30 Tage vor Reiseantritt kontaktieren und Ihnen ein Alternativangebot unterbreiten.

**Garantiekabinen**, Ihre Kabinennummer erhalten Sie mit den Reiseunterlagen.

**Fahrplan- und Programmänderungen** vorbehalten.

Sollte z. B. wegen Niedrig- oder Hochwasser, Schlechtwetter etc. eine Strecke nicht befahren werden können, behält sich der Kapitän das Recht vor, die Route zu Ihrer Sicherheit zu ändern.

## Schiffs- und Freizeiteinrichtungen teilweise gegen Gebühr.

Während der Fahrt mit einem Stahlschiff sind im ganzen Schiff Geräusche und Aggregate wie Generatoren, Klimaanlage etc. zu hören - man sagt: „Das Schiff spricht mit seinem Kapitän“. Dies liegt in der Natur der Sache und muss bei einer Schifffahrt berücksichtigt und in Kauf genommen werden. Das Sonnendeck kann aus Sicherheitsgründen zeitweise gesperrt werden, wenn das Schiff auf Strecken mit niedrigen Brücken sowie bei Schleusen unterwegs ist.

## Reisebestimmungen für deutsche Staatsbürger

Für diese Reise benötigen Sie einen über das Reiseende hinaus gültigen Personalausweis oder Reisepass. Bitte beachten Sie, dass sich Einreisebestimmungen ständig ändern können. Aktuelle Informationen auf der Internetseite des [Auswärtigen Amts](#). Staatsangehörige anderer Länder wenden sich bitte an die zuständige Botschaft.

## Termine & Preise

Anreisetag	Kabinenkategorie	p.Person
<b>23.12. - 29.12.2025</b>		<b>ab 799,- €</b>
Ausgebucht	Hauptdeckkabine zur Alleinbele	1.763,— €
Ausgebucht	Hauptdeckkabine Standard	979,— €
Ausgebucht	Hauptdeckkabine vorne	929,— €
Ausgebucht	Mitteldeckkabine Superior Einz	1.889,— €
Ausgebucht	Mitteldeckkabine Superior	1.049,— €
Ausgebucht	Oberdeckkabine Deluxe Einzel	2.069,— €
Ausgebucht	Oberdeckkabine Deluxe	1.149,— €
Ausgebucht	Oberdeck Suite	1.299,— €
Ausgebucht	Unterdeckkabine Standard	849,— €
Ausgebucht	Unterdeckkabine Spezial	799,— €
<b>21.12. - 27.12.2025</b>		<b>ab 799,- €</b>
Verfügbar	Hauptdeckkabine zur Alleinbele	1.763,— €
Verfügbar	Hauptdeckkabine Standard	979,— €
Verfügbar	Hauptdeckkabine vorne	929,— €
Verfügbar	Mitteldeckkabine Superior Einz	1.889,— €
Verfügbar	Mitteldeckkabine Superior	1.049,— €

## COMPASS Kreuzfahrten GmbH

Königswinterer Straße 37  
53227 Bonn

info@compassmail.de  
0228 - 71 00 28 99

[www.compass-kreuzfahrten.de](http://www.compass-kreuzfahrten.de)



Verfügbar	Oberdeckkabine Deluxe Einzel	2.069,— €
Verfügbar	Oberdeckkabine Deluxe	1.149,— €
Verfügbar	Oberdeck Suite	1.299,— €
Verfügbar	Unterdeckkabine Standard	849,— €
Verfügbar	Unterdeckkabine Spezial	799,— €