

Dieses Dokument wurde am 18.10.2024 um 12:29 Uhr maschinell erstellt.

[Link zum Onlineangebot](#)

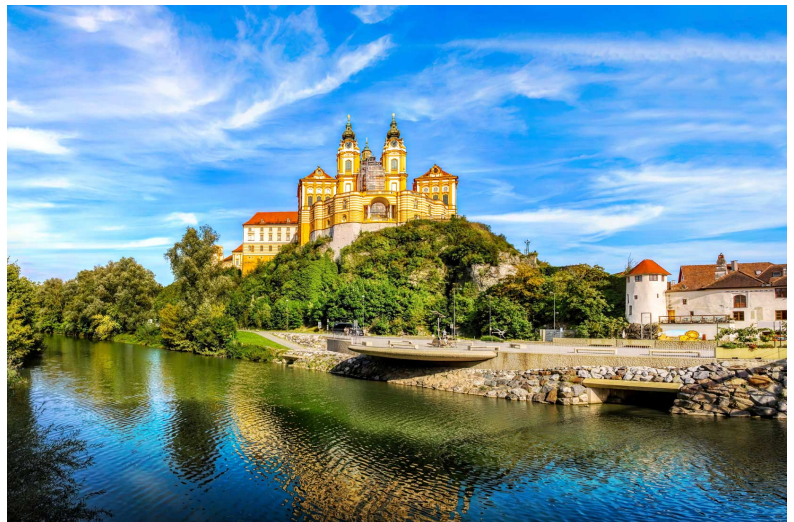
Die Donau zur Frühjahrsblüte

6-tägige Flusskreuzfahrt mit MS COMPASS EMPRESS

Reisenummer: CEM007

- COMPASS All-inclusive
Verpflegung an Bord
- Fahrstuhl an Bord
- Wien über Nacht

Termin 28.03.2025, 5-Nächte,
Verpflegung All Inclusive,
Unterdeckkabine Spezial mit 2 Personen



Preis pro Person ab:

599,— €



Reisebeschreibung

Kommen Sie an Bord und bestaunen Sie auf Ihrer Reise die beeindruckenden Landschaften der Donau und erleben Sie die vielen historischen und kulturell bedeutsamen Sehenswürdigkeiten von Wien, Bratislava, Linz und Melk. Wir heißen Sie in Passau auf MS COMPASS EMPRESS willkommen. Hier können Sie vorab den Stephansdom mit der größten katholischen Kirchenorgel der Welt besichtigen und durch die historische Altstadt schlendern. Ihr erster Halt ist die Metropole Wien. Ein Spaziergang durch die historische Innenstadt führt Sie zu zahlreichen Sehenswürdigkeiten. Genießen Sie in einem der

traditionellen Kaffeehäuser ein Stück Sachertorte, bevor Ihre Reise Sie weiter führt nach Bratislava. Die slowakische Hauptstadt überzeugt mit dem Charme ihrer zahlreichen barocken Gebäude und der gut erhaltenen Altstadt. Ihr nächster Halt ist Melk, mit seinem bekannten Stift und dem Stiftspark. Zuletzt erreichen Sie Linz. Hier können Sie sich auf den Pöstlingberg begeben und den Ausblick auf das Donautal genießen. Besichtigen Sie die schöne Altstadt, bevor Sie mit vielen Eindrücken zurück nach Passau gebracht werden.

Reiseverlauf

Tag	Datum	Ort	Ankunft	Abfahrt
1. Tag		Passau, Deutschland	15:30 Uhr	Uhr
Nach Ihrer individuellen Anreise begrüßen wir Sie in Passau an Bord von MS COMPASS EMPRESS. Dort heißt Sie die Crew mit einem Begrüßungsgetränk herzlich willkommen. Um 15:30 Uhr legt das Schiff ab und macht sich auf den Weg Richtung Wien.				
2. Tag		Wien, Österreich	Uhr	12:00 Uhr
Den heutigen Tag verbringen Sie in der österreichischen Hauptstadt Wien. In der Stadt, die viele kulturelle Schätze birgt, gibt es viel zu entdecken. Nehmen Sie an einer Panoramafahrt zu den bekanntesten Sehenswürdigkeiten teil, wie z. B. Staatsoper, Burgtheater, Hofburg und Parlament. Oder besichtigen Sie den Stephansdom und besuchen ein Konzert des bekannten Hofburg-Orchesters.				
3. Tag		Wien, Österreich	05:00 Uhr	Uhr
Am frühen Morgen verlässt das Schiff Wien und fährt weiter nach Bratislava.				
3. Tag		Bratislava, Slowakei	18:00 Uhr	09:00 Uhr
Nehmen Sie heute an einem Rundgang durch die gut erhaltene Altstadt von Bratislava teil. Schlendern Sie zum Michaelertor, einem der Stadttore und entdecken Sie die zahlreichen barocken Gebäude, wie z. B. die Jesuitenkirche. Am Abend gehen Sie wieder an Bord. MS COMPASS EMPRESS fährt weiter nach Melk.				
4. Tag		Melk, Österreich	19:00 Uhr	12:00 Uhr
Heute können Sie das berühmte Stift Melk, mit seinem beeindruckenden Benediktinerkloster besichtigen. Bewundern Sie dessen barocke Architektur und schlendern Sie durch den charmanten Stiftspark. Am Abend nimmt MS COMPASS EMPRESS Kurs auf Linz.				
5. Tag		Linz, Österreich	22:00 Uhr	09:00 Uhr
Ihr letzter Halt ist die Kulturstadt Linz. Bestaunen Sie den Ausblick vom Pöstlingberg und besichtigen Sie die barocke Wallfahrtskirche. Ein Spaziergang durch die Altstadt zu den weiteren Sehenswürdigkeiten, wie z. B. der Dreifaltigkeitssäule und dem Rathaus, runden Ihren Aufenthalt ab.				
6. Tag		Passau, Deutschland	Uhr	08:00 Uhr
Die Ausschiffung erfolgt heute nach dem Frühstück und Sie treten Ihre individuelle Heimreise an.				

Leistungen zur Reise:

Inklusivleistungen

- Flusskreuzfahrt mit MS COMPASS EMPRESS laut Reiseverlauf
- 5x Übernachtung in der gebuchten Außenkabinenkategorie
- COMPASS All-inclusive Verpflegung
- Festliches Gala-Dinner als 5-Gang-Menü
- Bordunterhaltung
- Deutschsprachige Bord-Reiseleitung
- Exklusiver Showact an Bord
- Hafen- und Schleusengebühren
- Gepäckbeförderung Schiffsanlegestelle

Ihre Verpflegung an Bord: COMPASS All-inclusive Verpflegung

Ihre Tage starten mit einem reichhaltigen Frühstücksbuffet, am Mittag erwartet Sie ein mehrgängiges Mittagessen und abends verwöhnen wir Sie mit genussvollen 4-Gang-Menüs. Mittag- und Abendessen werden an Ihrem Platz im Restaurant serviert. Darüber hinaus werden Sie, je nach Tagesablauf und Ausflügen, mit Kaffee und Kuchen am Nachmittag und einem Mitternachtssnack verwöhnt (Bitte informieren Sie uns frühzeitig über Nahrungsunverträglichkeiten bzw. spezielle Ernährungsbedürfnisse wie Diäten oder vegetarische Kost). Darüber hinaus bieten wir Ihnen Getränke in einem umfangreichen COMPASS-All-inclusive Getränkepaket an (08:00 - 00:00 Uhr). Es beinhaltet die Hausweine, Bier vom Fass, ausgewählte Flaschenbiere, alkoholfreies Bier, Softdrinks wie Cola, Limonade, Mineralwasser, Säfte sowie Kaffee und Tee. Auf jeder unserer Kreuzfahrten erwartet Sie ein Kapitänssekttempfang sowie ein Kapitäns-Dinner mit festlichem Menü.

Wunschleistungen

Bewachter PKW-Stellplatz in Passau inkl. Transfers zum/vom Schiff:

Freigelände 62,- €

Überdacht 78,-€

Weitere Informationen erhalten Sie mit der Reisebestätigung.

Zug zum Schiff ab allen deutschen DB-Bahnhöfen inklusive ICE-Nutzung (ohne Transfer Bahnhof-Schiff)

01.11.2024 - 31.10.2025

Spartarif

2. Klasse Hin- **oder** Rückfahrt

59 € p.P.

1. Klasse Hin- **oder** Rückfahrt

95 € p.P.

Flextarif

2. Klasse Hin- **oder** Rückfahrt
1. Klasse Hin- **oder** Rückfahrt

89,- € p.P.
149,- € p.P.

Nähere Informationen zu den DB-Tarifen und Ticket-Konditionen [finden Sie hier.](#)

Gepäckservice

Sie möchten ganz entspannt auf Kreuzfahrt gehen, ohne Ihre schweren Koffer zu tragen? Unser Partner **TEFRA – Mein Gepäckservice** hat genau das Richtige für Sie! TEFRA holt Ihr Gepäck direkt vor Ihrer Haustür ab und bringt es zu Ihrem Kreuzfahrtschiff und nach der Reise wieder zurück zu Ihnen nach Hause. Nähere Informationen finden Sie unter [Service auf unsere Homepage.](#)

Zusätzliche Kosten

- An- und Abreise
- Parkgebühren
- persönliche Ausgaben
- Ausflüge
- Versicherungen
- Trinkgelder



MS COMPASS EMPRESS

Das 110 m lange Premium-Boutique-Flussschiff COMPASS EMPRESS bietet Platz für 130 Passagiere und belebt nostalgische Erinnerungen an elegante Flusskreuzfahrten. Von den tiefen und schönen Juweltönen bis hin zum kosmopolitischen Ambiente, alles an ihr ist mit außergewöhnlicher Aufmerksamkeit entworfen, um Ihre Sinne zu fesseln. Ganz gleich, ob Sie die aufwändige Küche im Restaurant im Stile der eleganten New Yorker Jazz- und Supper Clubs oder die fantastische Aussicht auf die herrliche europäische Landschaft vom Panorama-Sonnendeck genießen möchten, die Gäste sind stets vom Luxus und Stil überzeugt. Die Panorama-Lounge mit fantastischem Rundum-Ausblick lädt bei jeder Wetterlage zum Verweilen ein. Im Außenbereich des Bugs befinden sich überdachte, windgeschützte Sitzgelegenheiten. Die stilvolle und großzügige Rezeption mit Lobby verfügt über einen kleinen Bord-Shop. Das großzügige „Haupt-Restaurant“ sorgt für kulinarische Genüsse auf Ihrer Flusskreuzfahrt entlang der Donau. Für Sportliebhaber gibt es einen modernen Fitnessbereich mit Ausblick. Das einladende Sonnendeck mit Liegestühlen und Sonnensegel wird Ihnen erholsame Momente ermöglichen. Auf dem vorderen Sonnendeck haben Sie einen kleinen Bereich mit Loungesesseln; hier können Sie auch bei niedrigen Brücken draußen verweilen. Alle Passagierdecks

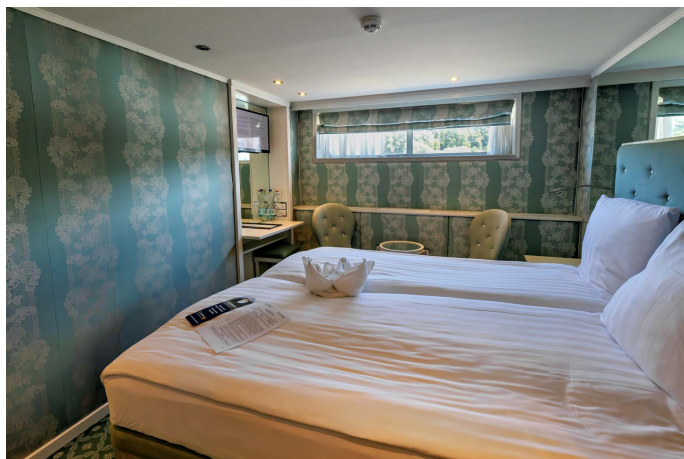
sind bequem mit dem Fahrstuhl erreichbar. W-LAN steht Ihnen gegen Gebühr zur Verfügung.

Unterdeck Spezial & Unterdeck Standard

Die 2-Bett-Außenkabinen auf dem Unterdeck sind komfortabel eingerichtet und mit einer Größe von ca. 14 m² einladend groß.

Ausstattung:

- 2 Einzelbetten (zusammenstellbar zum Doppelbett)
- 2 Fenster (nicht zu öffnen)
- Dusche/WC, Haartrockner
- TV
- Telefon
- Safe
- Individuell regulierbarer Klimaanlage



Hinweis

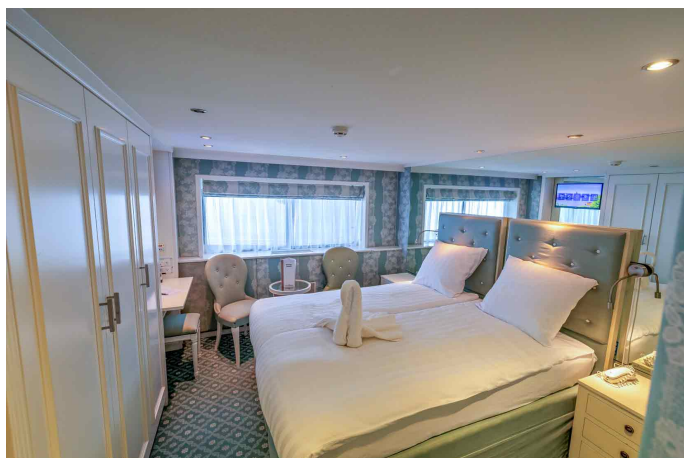
Die Kabinen Unterdeck Spezial sind identisch zu den Kabinen Unterdeck Standard, unterscheidet sich jedoch von der Lage. In der Unterdeck Spezial kann es eventuell zu Geräuschbeeinträchtigungen kommen. Bei einer Garantiekabine wird Ihnen die Kabinennummer von der Reederei zugeordnet. Größe, Aufteilung und Einrichtung können innerhalb derselben Kategorie voneinander abweichen. Die Abbildung ist nur repräsentativ.

Hauptdeck vorne & Hauptdeck Standard

Die 2-Bett-Außenkabinen auf dem Hauptdeck sind komfortabel eingerichtet und mit einer Größe von ca. 14 m² einladend groß.

Ausstattung:

- 2 Einzelbetten (zusammenstellbar zum Doppelbett)
- 2 Fenster (nicht zu öffnen)
- Dusche/WC, Haartrockner
- TV
- Telefon
- Safe
- Individuell regulierbarer Klimaanlage



Hinweis

Die Kabinen Hauptdeck vorne sind identisch zu den Kabinen Hauptdeck Standard, unterscheidet sich jedoch von der Lage. Bei einer Garantiekabine wird Ihnen die Kabinennummer von der Reederei zugeordnet. Größe, Aufteilung und Einrichtung können innerhalb derselben Kategorie voneinander abweichen. Die Abbildung ist nur repräsentativ.

Mitteldeck Superior

Die 2-Bett-Außenkabinen auf dem Mitteldeck sind komfortabel eingerichtet und mit einer Größe von ca.

14 m² einladend groß.

Ausstattung:

- 2 Einzelbetten (zusammenstellbar zum Doppelbett)
- 2 Fenster, können geöffnet werden
- Dusche/WC, Haartrockner
- TV
- Telefon
- Safe
- Individuell regulierbarer Klimaanlage



Bei einer Garantiekabine wird Ihnen die Kabinennummer von der Reederei zugeordnet. Größe, Aufteilung und Einrichtung können innerhalb derselben Kategorie voneinander abweichen. Die Abbildung ist nur repräsentativ.

Oberdeck Deluxe (französischer Balkon)

Die 2-Bett-Außenkabinen auf dem Oberdeck sind komfortabel eingerichtet und mit einer Größe von ca. 14 m² einladend groß.

Ausstattung:

- 2 Einzelbetten (zusammenstellbar zum Doppelbett)
- Französischer Balkon

- Dusche/WC, Haartrockner
- TV
- Telefon
- Safe
- Individuell regulierbarer Klimaanlage



Bei einer Garantiekabine wird Ihnen die Kabinennummer von der Reederei zugeordnet. Größe, Aufteilung und Einrichtung können innerhalb derselben Kategorie voneinander abweichen. Die Abbildung ist nur repräsentativ.

Oberdeck Suite (französischer Balkon)

Die vier Suiten auf dem Oberdeck sind komfortabel eingerichtet und mit einer Größe von ca. 20 m² einladend groß.

Ausstattung:

- 2 Einzelbetten (zusammenstellbar zum Doppelbett)
- Französischer Balkon
- Dusche/WC, Haartrockner
- TV
- Telefon
- Safe
- Individuell regulierbarer Klimaanlage



Bei einer Garantiekabine wird Ihnen die Kabinennummer von der Reederei zugeordnet. Größe, Aufteilung und Einrichtung können innerhalb derselben Kategorie voneinander abweichen. Die Abbildung ist nur repräsentativ.

MS COMPASS EMPRESS Deckplan

[PDF - MS COMPASS EMPRESS](#)



Restaurants & Bars

Im bordeigenen Panorama-Restaurant der COMPASS EMPRESS dinieren Sie bei herrlicher Aussicht auf die Flusslandschaft. Mit dem im Reisepreis bereits enthaltenen COMPASS All Inclusive Verpflegung verwöhnen wir Sie mit kulinarischen Hochgenüssen. Ihre Tage starten mit einem reichhaltigen

Frühstücksbuffet, am Mittag erwartet Sie ein mehrgängiges Mittagessen und abends verwöhnen wir Sie mit genussvollen 4-Gang-Menüs. Mittag- und Abendessen werden an Ihrem Platz im Restaurant serviert. Darüber hinaus werden Sie, je nach Tagesablauf und Ausflügen, mit Kaffee und Kuchen am Nachmittag und einem Mitternachtssnack verwöhnt.

Der Panorama-Salon mit Bar ist auch ein Treffpunkt, um mit anderen Gästen ins Gespräch zu kommen. Einen ruhigen Platz mit Ihrem Getränk finden Sie auch auf dem Sonnendeck mit herrlicher Aussicht auf die vorbeiziehende Natur. Durch das umfangreiche COMPASS All Inclusive Getränkepaket können Sie zu den Mahlzeiten und in der Bar aus einer vielfältigen Getränkekarte ohne zusätzliche Kosten bestellen. Es beinhaltet die Hausweine, Bier vom Fass, ausgewählte Flaschenbiere, alkoholfreies Bier, Softdrinks wie Cola, Limonade, Mineralwasser, Säfte sowie Kaffee und Tee. Jede unserer Kreuzfahrten beinhaltet einen Kapitänssektempfang und ein Kapitäns-Dinner mit festlichem Menü.



Bordleben und Unterhaltung

Auch am Abend ist an Bord für Abwechslung gesorgt. Der Bordmusiker begleitet Sie am Nachmittag und am Abend in der Panorama-Lounge und unsere deutsche Reiseleitung organisiert für Sie Quiz- und Themenabende.

Allgemeine Informationen

Die Atmosphäre an Bord ist sportlich-elegant. Tagsüber sind Sie in gepflegter, legerer Freizeitkleidung gut gekleidet, am Abend und vor allem zum Kapitänsabend ist eine elegantere Garderobe gerne gesehen; Abendgarderobe ist jedoch nicht nötig. Die Sprache an Bord ist Deutsch, die Währung der Euro und selbstverständlich akzeptieren wir Girocards sowie VISA/MasterCard-Kreditkarten (Ausnahme für die Bezahlung der Ausflüge). Das Rauchen ist an Bord nur in den dafür gekennzeichneten Bereichen auf dem Sonnendeck gestattet.

Technische Daten

Ihr Schiff	COMAPSS EMPRESS
Jungfernfahrt	2001
Renovierung	2015 & 2024
Länge / Breite	110 m / 11,40 m
Tiefgang	1,7 m
Antrieb	Dieselmotoren
Decks / Passagierdecks	4 / 2,5 (Ermöglicht den Aufenthalt im vorderen Außenbereich bei Unterfahrt von niedrigen Brücken)
Fahrstuhl bzw. Treppenlift	Alle Decks sind durch Fahrstuhl oder Treppenlift erreichbar
Passagiere /Kabinen	130 / 65
Strom-Spannung	220 V
Sprache an Bord	Deutsch & Deutschsprachiger Gästeservice
Zahlungsmöglichkeiten an Bord	EC-Karte, VISA, MasterCard
Bordwährung	Euro
Bars & Lounges / Restaurants	1 / 1
Unterhaltung	Live-Musik, Tanzabende, Quizabende, Themenabende
Sonstiges	Sonnendeck, Sonnensegel, Liegestühle, Sitzgruppen, Bibliothek, WLAN
Hinweis	Einige Einrichtungen oder Dienstleistungen (z. B. Massageanwendungen) sind gegen Gebühr. Irrtümer vorbehalten.

Weitere Informationen

Unsere Ausflüge sind optional und an Bord buchbar. Dort werden Sie auch über das genau Programm informiert.

Mindestteilnehmerzahl 90 Personen. Beim Nichterreichen werden wir Sie bis spätestens 30 Tage vor Reiseantritt kontaktieren und Ihnen ein Alternativangebot unterbreiten.

Garantiekabinen, Ihre Kabinennummer erhalten Sie mit den Reiseunterlagen.

Fahrplan- und Programmänderungen vorbehalten.

Sollte z. B. wegen Niedrig- oder Hochwasser, Schlechtwetter etc. eine Strecke nicht befahren werden können, behält sich der Kapitän das Recht vor, die Route zu Ihrer Sicherheit zu ändern.

Schiffs- und Freizeiteinrichtungen teilweise gegen Gebühr.

Während der Fahrt mit einem Stahlschiff sind im ganzen Schiff Geräusche und Aggregate wie Generatoren, Klimaanlage etc. zu hören - man sagt: „Das Schiff spricht mit seinem Kapitän“. Dies liegt in der Natur der Sache und muss bei einer Schifffahrt berücksichtigt und in Kauf genommen werden. Das Sonnendeck kann aus Sicherheitsgründen zeitweise gesperrt werden, wenn das Schiff auf Strecken mit niedrigen Brücken sowie bei Schleusen unterwegs ist.

Reisebestimmungen für deutsche Staatsbürger

Für diese Reise benötigen Sie einen über das Reiseende hinaus gültigen Personalausweis oder Reisepass. Bitte beachten Sie, dass sich Einreisebestimmungen ständig ändern können. Aktuelle Informationen auf der Internetseite des [Auswärtigen Amts](#). Staatsangehörige anderer Länder wenden sich bitte an die zuständige Botschaft.

Termine & Preise

Anreisetag	Kabinenkategorie	p.Person
28.03. - 02.04.2025		ab 599,- €
Verfügbar	Hauptdeckkabine zur Alleinbele	1.439,— €
Verfügbar	Hauptdeckkabine Standard	799,— €
Verfügbar	Hauptdeckkabine vorne	739,— €
Verfügbar	Mitteldeckkabine Superior Einz	1.511,— €
Verfügbar	Mitteldeckkabine Superior	839,— €
Verfügbar	Oberdeckkabine Deluxe Einzel	1.709,— €
Verfügbar	Oberdeckkabine Deluxe	949,— €
Verfügbar	Oberdeck Suite	1.049,— €
Verfügbar	Unterdeckkabine Standard	679,— €
Verfügbar	Unterdeckkabine Spezial	599,— €
02.04. - 07.04.2025		ab 599,- €
Verfügbar	Hauptdeckkabine zur Alleinbele	1.439,— €
Verfügbar	Hauptdeckkabine Standard	799,— €
Verfügbar	Hauptdeckkabine vorne	739,— €
Verfügbar	Mitteldeckkabine Superior Einz	1.511,— €
Verfügbar	Mitteldeckkabine Superior	839,— €

Verfügbar	Oberdeckkabine Deluxe Einzel	1.709,— €
Verfügbar	Oberdeckkabine Deluxe	949,— €
Verfügbar	Oberdeck Suite	1.049,— €
Verfügbar	Unterdeckkabine Standard	679,— €
Verfügbar	Unterdeckkabine Spezial	599,— €
07.04. - 12.04.2025		ab 649,- €
Verfügbar	Hauptdeckkabine zur Alleinbele	1.529,— €
Verfügbar	Hauptdeckkabine Standard	849,— €
Verfügbar	Hauptdeckkabine vorne	789,— €
Verfügbar	Mitteldeckkabine Superior Einz	1.601,— €
Verfügbar	Mitteldeckkabine Superior	889,— €
Verfügbar	Oberdeckkabine Deluxe Einzel	1.799,— €
Verfügbar	Oberdeckkabine Deluxe	999,— €
Verfügbar	Oberdeck Suite	1.099,— €
Verfügbar	Unterdeckkabine Standard	729,— €
Verfügbar	Unterdeckkabine Spezial	649,— €