

Dieses Dokument wurde am 21.11.2024 um 10:30 Uhr maschinell erstellt.

[Link zum Onlineangebot](#)

## Mit der Fähre zum Städtetrip nach Helsinki

6-tägige Mini-Kreuzfahrt mit Finnlines

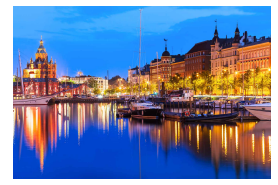
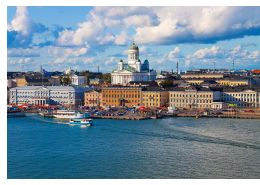
Reisenummer: FNL01A

- 2 Tage Aufenthalt in Helsinki

Termin 05.03.2025, 5-Nächte,  
Verpflegung Verpflegung laut Programm,  
Innenkabine mit 2 Personen

Preis pro Person ab:

**499,— €**



### Reisebeschreibung

Erleben Sie Helsinki hautnah und genießen Sie eine spannende Minikreuzfahrt über die Ostsee von Lübeck-Travemünde nach Helsinki. Damit Sie genug Zeit haben, die Highlights der weißen Stadt des Nordens zu erkunden, erwartet Sie auf dieser Reise zudem ein zweitägiger Aufenthalt in der Hauptstadt Finnlands. Entdecken Sie den Dom von Helsinki, das Wahrzeichen der Stadt oder schlendern Sie durch Design District Viertel, wo Sie einen Zusammenschluss aus etwa 200 Shops, Galerien und Museen bestaunen können. Auf dieser Reise vereint sich einzigartiges Kreuzfahrtflair mit der Spannung eines Städtetrips.



## Reiseverlauf

Tag	Datum	Ort	Ankunft	Abfahrt
1. Tag		Lübeck - Travemünde, Deutschland	23:30 Uhr	Uhr
Individuelle Anreise nach Travemünde. Start der Minikreuzfahrt am Abend mit dem Check-In ab 21:00 Uhr und dem Boarding ab 23:30 Uhr.				
2. Tag		Erholung auf See,	Uhr	Uhr
Gegen 02:00 Uhr beginnt Ihre Reise nach Helsinki. Genießen Sie den Tag auf See und nutzen Sie das Bordprogramm.				
3. Tag		Helsinki, Finnland	Uhr	10:00 Uhr
Ankunft in Helsinki am Morgen. Tag zur freien Verfügung. Übernachtung im 4-Sterne-Hotel Scandic Grand Marina in Helsinki inklusive Frühstück.				
4. Tag		Helsinki, Finnland	Uhr	Uhr

Tag zur freien Verfügung. Übernachtung im 4-Sterne-Hotel Scandic Grand Marina in Helsinki inklusive Frühstück.

5. Tag	Helsinki, Finnland	15:00 Uhr	Uhr
--------	--------------------	-----------	-----

Bis 14:00 Uhr am Nachmittag Check-In auf Ihre Finnlines Fähre, anschließend Rückfahrt nach Travemünde.

6. Tag	Tavemünde, Deutschland	Uhr	21:00 Uhr
--------	------------------------	-----	-----------

Ankunft in Travemünde am Abend. Ausschiffung von Ihrer Finnlines Fähre und anschließend individuelle Heimreise.

## Leistungen zur Reise:

### Inklusivleistungen

- Schiffsreise Travemünde – Helsinki – Travemünde
- 3x Übernachtung in der gebuchten Kabinenkategorie
- Vollpension an Bord
- 2x Übernachtung im 4-Sterne-Hotel in Helsinki inkl. Frühstück
- Alle Hafengebühren, Gepäcktransport an Bord
- Deutschsprachiger Gästeservice an Bord
- Teilnahme an den meisten Bordveranstaltungen
- Nutzung zahlreicher Bordeinrichtungen

### Wunschleistungen

**Zug zum Schiff** ab allen deutschen DB-Bahnhöfen inklusive ICE-Nutzung (ohne Transfer Bahnhof-Schiff)

**01.11.2024 - 31.10.2025**

#### Spartarif

2. Klasse Hin- **oder** Rückfahrt 59 € p.P.

1. Klasse Hin- **oder** Rückfahrt 95 € p.P.

#### Flextarif

2. Klasse Hin- **oder** Rückfahrt 89,- € p.P.

1. Klasse Hin- **oder** Rückfahrt 149,- € p.P.

Nähere Informationen zu den DB-Tarifen und Ticket-Konditionen [finden Sie hier.](#)

### Zusätzliche Kosten

- An- und Abreise
- Transfers
- Versicherungen



- Trinkgelder
- Ausgaben des persönlichen Bedarfs (Mahlzeiten, Getränke, Ausflüge etc.)



## Finnlines Fähren

Das ganze Jahr über können Sie mit den komfortablen Fähren von Finnlines täglich von Travemünde nach Helsinki reisen. Die modernen Star-Klassen-Schiffen Finnlady, Finnstar und Finnmaid bringen Sie sicher und entspannt in die finnische Hauptstadt Helsinki. Dabei ist das Bordprogramm auf den baugleichen Fährschiffen während der ca. 30-stündigen Überfahrt fast so abwechslungsreich wie auf den großen Hochseeschiffen. An Bord stehen Ihnen verschiedene gastronomische Angebote zur Auswahl. So werden im Mare Balticum ein reichhaltiges Buffet angerichtet, basierend auf den beliebtesten Köstlichkeiten der finnischen und deutschen Küche. Des Weiteren finden Sie noch die Bar & Bistro Navigare mit einer reichhaltigen Getränkekarte und das Sternencafé für den kleinen Hunger an Bord. Auf einem finnischen Schiff darf eine Sauna natürlich nicht fehlen. Die finnische Sauna mit Meerblick ist für Sie kostenlos und zur die Abkühlung dient die frische Meeresbrise auf dem Außendeck. Weitere Highlights wie Jacuzzi, Fitnessraum und Massagen verhelfen Ihnen zur vollständigen

Entspannung. Mitbringsel vergessen oder auf der Suche nach einem Erinnerungsstück, dann besuchen Sie die Sailor's Shop. Hier finden Sie bekannte finnische Marken und echte Geheimtipps. Egal ob kleines oder großes Budget, auf Ihrer Entdeckungstour durch den Shop finden Sie Kosmetik, Süßigkeiten, Spielzeug, Kleidung und vieles mehr. Das passende Unterhaltungsprogramm für Kinder und Jugendliche bietet die Kinderspielecke und die Teenager Lounge. Denn wenn Kinder Spaß haben, dann freuen sich auch die Eltern. Ruhe und Privatsphäre bieten die unterschiedlichen Kabinenkategorien, dabei variieren Größe und Ausstattung je nach Kategorie. Eins haben jedoch alle Kabinen gemeinsam, es ist Ihr gemütlicher und komfortabel er Rückzugsort.

Die Kabinenkategorien reichen von der 10 m<sup>2</sup> Innenkabine bis zur 38 m<sup>2</sup> großen Suite. Für Familien gibt es großzügige Kabinen mit Doppel- und Etagenbett. Auch Kabinen mit Verbindungstür sind buchbar. Natürlich stehen auch Kabinen für Personen mit eingeschränkter Mobilität an Bord zur Verfügung. Kontaktieren Sie uns bitte in solchen Fällen über unser Anmerkungsfeld während der Buchung oder direkt über unser Service-Telefon. Alle Kabinen befinden sich auf den Decks 7, 8 und 9 der Fähre.

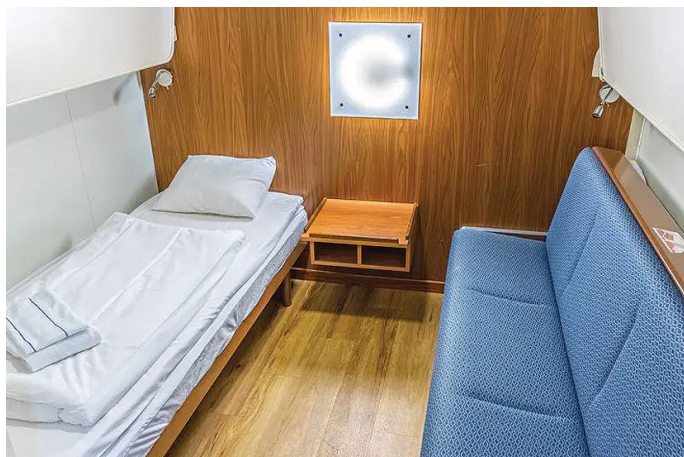
## **Innenkabine**

Die Innenkabinen sind komfortabel eingerichtet, befinden sich auf den Decks 7,8 und 9 und sind ca. 10 m<sup>2</sup> groß

### **Ausstattung:**

- 2 Einzelbetten
- 1 bis 2 Oberbetten (zum Herunterklappen)
- Dusche/WC, Haartrockner
- TV

Die maximale Belegung der Kabine sind 4 Personen.



### **Hinweis**

Bei einer Garantiekabine wird Ihnen die Kabinennummer von der Reederei zugeordnet. Größe, Aufteilung und Einrichtung können innerhalb derselben Kategorie voneinander abweichen. Die Abbildung ist nur repräsentativ.

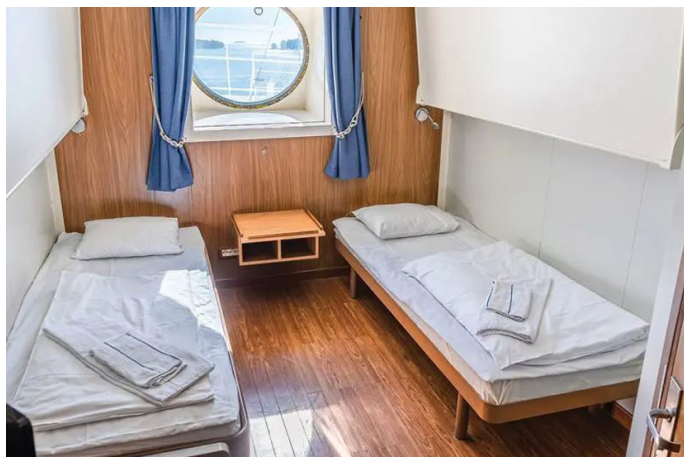
### **Außenkabinen**

Die Außenkabinen sind komfortabel eingerichtet, befinden sich auf den Decks 7 und 9 und sind ca. 10 m<sup>2</sup> groß.

### **Ausstattung:**

- 2 Einzelbetten
- 1 bis 2 Oberbetten (zum Herunterklappen)
- Fenster, nicht zu öffnen
- Dusche/WC, Haartrockner
- TV

Die maximale Belegung der Kabine sind 4 Personen.



## Hinweis

Bei einer Garantiekabine wird Ihnen die Kabinennummer von der Reederei zugeordnet. Größe, Aufteilung und Einrichtung können innerhalb derselben Kategorie voneinander abweichen. Die Abbildung ist nur repräsentativ.

## Außenkabinen Superior

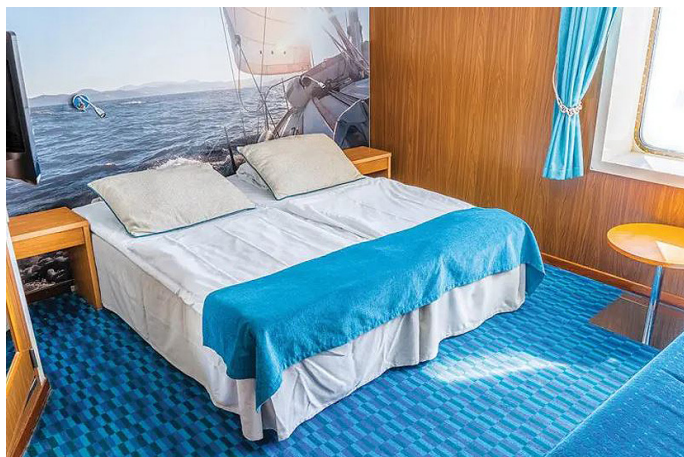
Die Außenkabinen Superior sind komfortabel eingerichtet, befinden sich auf Deck 8 und 9 und sind ca. 16 m<sup>2</sup> groß.

### Ausstattung:

- Doppelbett
- 1 bis 2 Oberbett (zum Herunterklappen)
- Fenster, nicht zu öffnen
- Dusche/WC, Haartrockner
- TV
- Kühlschrank
- Schließfach

Die maximale Belegung der Kabine sind 4 Personen.





## Hinweis

Bei einer Garantiekabine wird Ihnen die Kabinennummer von der Reederei zugeordnet. Größe, Aufteilung und Einrichtung können innerhalb derselben Kategorie voneinander abweichen. Die Abbildung ist nur repräsentativ.



## Restaurants & Bars

Während Ihrer Überfahrt haben Sie die Möglichkeit, Ihre Mahlzeiten im Restaurant Mare Balticum in Form eines reichhaltigen Buffets einzunehmen. Zur Auswahl stehen Spezialitäten aus der finnischen und deutschen Küche. Die Bandbreite reicht von Brot mit Aufschnitt und Salaten bis über diverse Hauptspeisen (auch vegetarisch) bis hin zu Eis und Kuchen zum Nachtisch. Ein besonders Highlight ist der Brunch am Seetag, dabei können Sie den ganzen Vormittag schlemmen und gern auch zweimal



vorbeischauen. Von Anfang Mai bis Ende Oktober bietet das Mare Balticum spezielle Themenwochen an. Ein kühles Bier, Wein oder Longdrinks finden Sie im Bar & Bistro Navigare. Fragen Sie den Barkeeper einfach nach Ihrem Favoriten und lehnen Sie sich entspannt zurück. Außerdem können Sie hier zum Getränk auch süße und herzhafte Snacks erwerben. Für den kleinen Hunger oder Genussmomenten zwischendurch dient das Star Café. Zimtschnecken, Brezeln oder ein Garnelensandwich stehen untern anderem auf der Karte neben allerlei Erfrischungsgetränken. Auch ein leckeres Eis bietet sich an und kann bei gutem Wetter im Außenbereich an mit herrlicher Aussicht auf das Meer.



## Unterhaltung an Bord

Immer ein Besuch Wert ist der Sailor's Shop. Hier können Sie neben dem Weltbekannten finnischen Lakritzlikör Salmiakki jede Menge finsche Klassiker kaufen. Egal ob Kosmetik, Süßigkeiten, Spielzeug, Kleidung oder Sovenirs im Sailor's Shop werden Sie sicher fündig.

Für die jungen Mitreisenden halten die Fähren spezial auf das Alter abgestimmte Bereich vor. So können Kleinkinder sich in der Kinderspielecke austoben und Jugendliche können Gleichgesinnte und Spaß in der Teenager Lounge finden.



## Wellness und Fitness

Freuen Sie sich auf ein Sauna-Erlebnis der besonderen Art. Die finnische Sauna an Bord der Fähren steht Ihnen fast während der gesamten Fahrt kostenlos zur Verfügung. Während des saunieren und beim Abkühlen können Sie dabei einen herrlichen Blick auf das Meer genießen. Außerdem können Sie im Jacuzzi sowie verschiedenen Massageanwendungen (gegen Gebühr) abschalten und Kraft tanken. Im Fitnessraum an Bord finden Sie verschiedene Cardiogeräte und Gewichte zum Stemmen, um an Ihrem Fitnessziel weiterzuarbeiten oder sich mal richtig auszupowern. Auch das Fitnessstudio ist kostenlos und von 08:00 bis 22:00 Uhr geöffnet. Aus Sicherheitsgründen beträgt das Mindestalter 15 Jahre.

## Technische Daten

Ihr Schiff	Finnlady, Finnmaid oder Finnstar
Länge / Breite	218,8 m / 30,2 m
Tiefgang	7 m
Tonnage	42.923 BRZ
Geschwindigkeit	25 Kn
Antrieb	Diesel Mechanic
Passagiere	500
Strom-Spannung	220 V
Bars & Lounges / Restaurants	2 / 1
Unterhaltung	Sauna, Fitnessstudio, Kinderspielecke & Teenager Lounge
Sonstiges	Außenbereich
Hinweis	Einige Einrichtungen oder Dienstleistungen (z. B.

Massageanwendungen) sind gegen Gebühr.  
Irrtümer vorbehalten.

## Weitere Informationen

**Garantiekabinen**, die Kabinennummer erhalten Sie mit den Reiseunterlagen.

**Schiffs- und Freizeiteinrichtungen** teilweise gegen Gebühr.

## Reisebestimmungen für deutsche Staatsbürger

Für diese Reise benötigen deutsche Staatsbürger einen mindestens 6 Monate über das Reiseende hinaus gültigen Personalausweis oder Reisepass. Bitte beachten Sie, dass sich Einreisebestimmungen ständig ändern können. Aktuelle Informationen finden Sie auf der Internetseite des [Auswärtigen Amts](#). Staatsbürger anderer Nationen wenden sich bitte an die zuständige Botschaft.

## Termine & Preise

Anreisetag	Kabinenkategorie	p.Person
<b>05.03. - 10.03.2025</b>		<b>ab 499,- €</b>
Verfügbar	2-Bett Außenkabine	599,— €
Verfügbar	Innenkabine	499,— €
<b>09.04. - 14.04.2025</b>		<b>ab 499,- €</b>
Verfügbar	2-Bett Außenkabine	599,— €
Verfügbar	Innenkabine	499,— €
<b>07.05. - 12.05.2025</b>		<b>ab 549,- €</b>
Verfügbar	2-Bett Außenkabine	649,— €
Verfügbar	Innenkabine	549,— €
<b>29.05. - 03.06.2025</b>		<b>ab 549,- €</b>
Verfügbar	2-Bett Außenkabine	649,— €
Verfügbar	Innenkabine	549,— €
<b>18.09. - 23.09.2025</b>		<b>ab 549,- €</b>
Verfügbar	2-Bett Außenkabine	649,— €

**COMPASS Kreuzfahrten GmbH**

Königswinterer Straße 37  
53227 Bonn

info@compassmail.de  
0228 - 71 00 28 99

[www.compass-kreuzfahrten.de](http://www.compass-kreuzfahrten.de)



Verfügbar	Innenkabine	549,— €
-----------	-------------	---------