

Dieses Dokument wurde am 21.11.2024 um 14:01 Uhr maschinell erstellt.

[Link zum Onlineangebot](#)

Silvester auf MS COMPASS EMPRESS verbringen

7-tägige Flusskreuzfahrt mit MS COMPASS EMPRESS

Reisenummer: CEM006

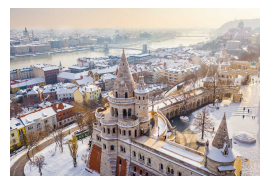
- COMPASS All-inclusive
Verpflegung an Bord
- Fahrstuhl an Bord
- Budapest und Wien über Nacht

Termin 27.12.2024, 6-Nächte,
Verpflegung All Inclusive,
Unterdeckkabine Spezial mit 2 Personen



Preis pro Person ab:

999,— €



Reisebeschreibung

Kommen Sie an Bord von MS COMPASS EMPRESS und erleben Sie die Kulturmetropole Wien zum Jahreswechsel. Beginnen Sie Ihre Reise in der malerischen „Dreiflüssestadt“ Passau. Bevor Sie sich auf das Schiff begeben, können Sie einen Spaziergang durch die historische Altstadt unternehmen und den berühmten Stephansdom besichtigen. Von Passau aus erreichen Sie zunächst Dürnstein, welches umgeben von Weinbergen in der malerischen Wachau-Region liegt. Als nächstes erreichen Sie Budapest, die Hauptstadt Ungarns, die von der Donau in zwei Teile geteilt wird, in Buda und Pest. Bestaunen Sie das beeindruckende Parlament und die Fischerbastei und schlendern Sie über die

Kettenbrücke, die beide Stadtteile verbindet. Ihr nächster Halt ist Wien. Lassen Sie sich in der österreichischen Hauptstadt von den zahlreichen Sehenswürdigkeiten, wie z. B. der prachtvollen Hofburg und dem Schloss Schönbrunn verzaubern und beginnen Sie das neue Jahr in dieser kulturell wertvollen Stadt. Anschließend geht es zurück nach Passau, wo Sie Ihre Heimreise antreten.



Reiseverlauf

Tag	Datum	Ort	Ankunft	Abfahrt
1. Tag	27.12.2024	Passau, Deutschland	15:30 Uhr	Uhr

Individuelle Anreise nach Passau und ab 14:30 Uhr Einschiffung auf Ihr Premium-Boutique-Flussschiff MS COMPASS EMPRESS.

2. Tag	28.12.2024	Dürnstein, Österreich	13:00 Uhr	08:00 Uhr
3. Tag	29.12.2024	Budapest, Ungarn	23:00 Uhr	13:00 Uhr
4. Tag	30.12.2024	Wien, Österreich	Uhr	23:00 Uhr
5. Tag	31.12.2024	Wien, Österreich	Uhr	Uhr
6. Tag	01.01.2025	Wien, Österreich	02:00 Uhr	Uhr
7. Tag	02.01.2025	Passau, Deutschland	Uhr	10:00 Uhr

Sie erreichen Passau am Morgen gegen 08:00. Nach dem Frühstück beginnt die Ausschiffung bis ca. 10:00 Uhr und Ihre individuelle Heimreise.

Leistungen zur Reise:

Inklusivleistungen

- Flusskreuzfahrt mit MS COMPASS EMPRESS laut Reiseverlauf
- 6x Übernachtung in der gebuchten Außenkabinenkategorie
- COMPASS All-inclusive Verpflegung
- Festliches Gala-Dinner als 5-Gang-Menü
- Bordunterhaltung
- Deutschsprachige Bord-Reiseleitung
- Exklusiver Showact an Bord
- Hafen- und Schleusengebühren
- Gepäckbeförderung Schiffsanlegestelle

Ihre Verpflegung an Bord: COMPASS All-inclusive Verpflegung

Ihre Tage starten mit einem reichhaltigen Frühstücksbuffet, am Mittag erwartet Sie ein mehrgängiges Mittagessen und abends verwöhnen wir Sie mit genussvollen 4-Gang-Menüs. Mittag- und Abendessen werden an Ihrem Platz im Restaurant serviert. Darüber hinaus werden Sie, je nach Tagesablauf und Ausflügen, mit Kaffee und Kuchen am Nachmittag und einem Mitternachtssnack verwöhnt. (Bitte informieren Sie uns frühzeitig über Nahrungsunverträglichkeiten bzw. spezielle Ernährungsbedürfnisse wie Diäten oder vegetarische Kost). Darüber hinaus bieten wir Ihnen Getränke in einem umfangreichen COMPASS-All-inclusive Getränkepaket an (08:00 - 00:00 Uhr). Es beinhaltet die Hausweine, Bier vom Fass, ausgewählte Flaschenbiere, alkoholfreies Bier, Softdrinks wie Cola, Limonade, Mineralwasser, Säfte sowie Kaffee und Tee. Auf jeder unserer Kreuzfahrten erwartet Sie ein Kapitänssektempfang sowie ein Kapitäns-Dinner mit festlichem Menü.

Wunschleistungen

Bewachter PKW-Stellplatz in Passau inklusive Transfer zum Schiff und zurück

- Freigelände 67,- €
- Carport 84,- €

Anmeldung und Informationen bekommen Sie in der Reisebestätigung. Preise Stand Juni 2024 - Preisänderungen vorbehalten.

Zug zum Schiff ab allen deutschen DB-Bahnhöfen inklusive ICE-Nutzung (ohne Transfer Bahnhof-Schiff)

01.11.2024 - 31.10.2025

Spartarif

2. Klasse Hin- oder Rückfahrt	59,- €
1. Klasse Hin- oder Rückfahrt	95,- €

Flextarif

2. Klasse Hin- oder Rückfahrt	89,- €
1. Klasse Hin- oder Rückfahrt	149,- €

Nähere Informationen zu den DB-Tarifen und Ticket-Konditionen [finden Sie hier.](#)

Gepäckservice

Sie möchten ganz entspannt auf Kreuzfahrt gehen, ohne Ihre schweren Koffer zu tragen? Unser Partner **TEFRA – Mein Gepäckservice** hat genau das Richtige für Sie! TEFRA holt Ihr Gepäck direkt vor Ihrer Haustür ab und bringt es zu Ihrem Kreuzfahrtschiff und nach der Reise wieder zurück zu Ihnen nach Hause. Nähere Informationen finden Sie unter [Service auf unsere Homepage.](#)

Zusätzliche Kosten

- An- und Abreise
- Transfers
- Parkgebühren
- Ausgaben des persönlichen Bedarfs
- Versicherungen
- Trinkgelder
- Ausflüge



MS COMPASS EMPRESS

Das 110 m lange Premium-Boutique-Flussschiff COMPASS EMPRESS bietet Platz für 130 Passagiere und belebt nostalgische Erinnerungen an elegante Flusskreuzfahrten. Von den tiefen und schönen Juweltönen bis hin zum kosmopolitischen Ambiente, alles an ihr ist mit außergewöhnlicher Aufmerksamkeit entworfen, um Ihre Sinne zu fesseln. Ganz gleich, ob Sie die aufwändige Küche im Restaurant im Stile der eleganten New Yorker Jazz- und Supper Clubs oder die fantastische Aussicht auf die herrliche europäische Landschaft vom Panorama-Sonnendeck genießen möchten, die Gäste sind stets vom Luxus und Stil überzeugt. Die Panorama-Lounge mit fantastischem Rundum-Ausblick lädt bei jeder Wetterlage zum Verweilen ein. Im Außenbereich des Bugs befinden sich überdachte, windgeschützte Sitzgelegenheiten. Die stilvolle und großzügige Rezeption mit Lobby verfügt über einen kleinen Bord-Shop. Das großzügige „Haupt-Restaurant“ sorgt für kulinarische Genüsse auf Ihrer Flusskreuzfahrt entlang der Donau. Für Sportliebhaber gibt es einen modernen Fitnessbereich mit Ausblick. Das einladende Sonnendeck mit Liegestühlen und Sonnensegel wird Ihnen erholsame Momente ermöglichen. Auf dem vorderen Sonnendeck haben Sie einen kleinen Bereich mit Loungesesseln; hier können Sie auch bei niedrigen Brücken draußen verweilen. Alle Passagierdecks

sind bequem mit dem Fahrstuhl erreichbar. W-LAN steht Ihnen gegen Gebühr zur Verfügung.

Unterdeck Spezial & Unterdeck Standard

Die 2-Bett-Außenkabinen auf dem Unterdeck sind komfortabel eingerichtet und mit einer Größe von ca. 14 m² einladend groß.

Ausstattung:

- 2 Einzelbetten (zusammenstellbar zum Doppelbett)
- 2 Fenster (nicht zu öffnen)
- Dusche/WC, Haartrockner
- TV
- Telefon
- Safe
- Individuell regulierbarer Klimaanlage



Hinweis

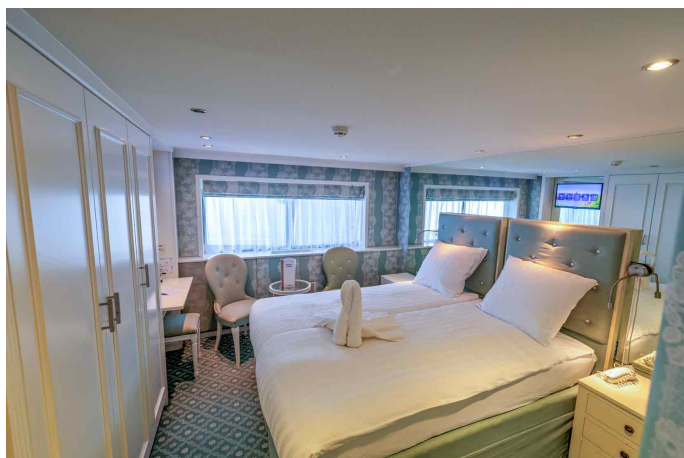
Die Kabinen Unterdeck Spezial sind identisch zu den Kabinen Unterdeck Standard, unterscheidet sich jedoch von der Lage. In der Unterdeck Spezial kann es eventuell zu Geräuschbeeinträchtigungen kommen. Bei einer Garantiekabine wird Ihnen die Kabinennummer von der Reederei zugeordnet. Größe, Aufteilung und Einrichtung können innerhalb derselben Kategorie voneinander abweichen. Die Abbildung ist nur repräsentativ.

Hauptdeck vorne & Hauptdeck Standard

Die 2-Bett-Außenkabinen auf dem Hauptdeck sind komfortabel eingerichtet und mit einer Größe von ca. 14 m² einladend groß.

Ausstattung:

- 2 Einzelbetten (zusammenstellbar zum Doppelbett)
- 2 Fenster (nicht zu öffnen)
- Dusche/WC, Haartrockner
- TV
- Telefon
- Safe
- Individuell regulierbarer Klimaanlage



Hinweis

Die Kabinen Hauptdeck vorne sind identisch zu den Kabinen Hauptdeck Standard, unterscheidet sich jedoch von der Lage. Bei einer Garantiekabine wird Ihnen die Kabinennummer von der Reederei zugeordnet. Größe, Aufteilung und Einrichtung können innerhalb derselben Kategorie voneinander abweichen. Die Abbildung ist nur repräsentativ.

Mitteldeck Superior

Die 2-Bett-Außenkabinen auf dem Mitteldeck sind komfortabel eingerichtet und mit einer Größe von ca.

14 m² einladend groß.

Ausstattung:

- 2 Einzelbetten (zusammenstellbar zum Doppelbett)
- 2 Fenster, können geöffnet werden
- Dusche/WC, Haartrockner
- TV
- Telefon
- Safe
- Individuell regulierbarer Klimaanlage



Bei einer Garantiekabine wird Ihnen die Kabinennummer von der Reederei zugeordnet. Größe, Aufteilung und Einrichtung können innerhalb derselben Kategorie voneinander abweichen. Die Abbildung ist nur repräsentativ.

Oberdeck Deluxe (französischer Balkon)

Die 2-Bett-Außenkabinen auf dem Oberdeck sind komfortabel eingerichtet und mit einer Größe von ca. 14 m² einladend groß.

Ausstattung:

- 2 Einzelbetten (zusammenstellbar zum Doppelbett)
- Französischer Balkon

- Dusche/WC, Haartrockner
- TV
- Telefon
- Safe
- Individuell regulierbarer Klimaanlage



Bei einer Garantiekabine wird Ihnen die Kabinennummer von der Reederei zugeordnet. Größe, Aufteilung und Einrichtung können innerhalb derselben Kategorie voneinander abweichen. Die Abbildung ist nur repräsentativ.

Oberdeck Suite (französischer Balkon)

Die vier Suiten auf dem Oberdeck sind komfortabel eingerichtet und mit einer Größe von ca. 20 m² einladend groß.

Ausstattung:

- 2 Einzelbetten (zusammenstellbar zum Doppelbett)
- Französischer Balkon
- Dusche/WC, Haartrockner
- TV
- Telefon
- Safe
- Individuell regulierbarer Klimaanlage



Bei einer Garantiekabine wird Ihnen die Kabinennummer von der Reederei zugeordnet. Größe, Aufteilung und Einrichtung können innerhalb derselben Kategorie voneinander abweichen. Die Abbildung ist nur repräsentativ.

MS COMPASS EMPRESS Deckplan

[PDF - MS COMPASS EMPRESS](#)



Restaurants & Bars

Im bordeigenen Panorama-Restaurant der COMPASS EMPRESS dinieren Sie bei herrlicher Aussicht auf die Flusslandschaft. Mit dem im Reisepreis bereits enthaltenen COMPASS All Inclusive Verpflegung verwöhnen wir Sie mit kulinarischen Hochgenüssen. Ihre Tage starten mit einem reichhaltigen

Frühstücksbuffet, am Mittag erwartet Sie ein mehrgängiges Mittagessen und abends verwöhnen wir Sie mit genussvollen 4-Gang-Menüs. Mittag- und Abendessen werden an Ihrem Platz im Restaurant serviert. Darüber hinaus werden Sie, je nach Tagesablauf und Ausflügen, mit Kaffee und Kuchen am Nachmittag und einem Mitternachtssnack verwöhnt.

Der Panorama-Salon mit Bar ist auch ein Treffpunkt, um mit anderen Gästen ins Gespräch zu kommen. Einen ruhigen Platz mit Ihrem Getränk finden Sie auch auf dem Sonnendeck mit herrlicher Aussicht auf die vorbeiziehende Natur. Durch das umfangreiche COMPASS All Inclusive Getränkepaket können Sie zu den Mahlzeiten und in der Bar aus einer vielfältigen Getränkekarte ohne zusätzliche Kosten bestellen. Es beinhaltet die Hausweine, Bier vom Fass, ausgewählte Flaschenbiere, alkoholfreies Bier, Softdrinks wie Cola, Limonade, Mineralwasser, Säfte sowie Kaffee und Tee. Jede unserer Kreuzfahrten beinhaltet einen Kapitänssektempfang und ein Kapitäns-Dinner mit festlichem Menü.



Bordleben und Unterhaltung

Auch am Abend ist an Bord für Abwechslung gesorgt. Der Bordmusiker begleitet Sie am Nachmittag und am Abend in der Panorama-Lounge und unsere deutsche Reiseleitung organisiert für Sie Quiz- und Themenabende.

Allgemeine Informationen

Die Atmosphäre an Bord ist sportlich-elegant. Tagsüber sind Sie in gepflegter, legerer Freizeitkleidung gut gekleidet, am Abend und vor allem zum Kapitänsabend ist eine elegantere Garderobe gerne gesehen; Abendgarderobe ist jedoch nicht nötig. Die Sprache an Bord ist Deutsch, die Währung der Euro und selbstverständlich akzeptieren wir Girocards sowie VISA/MasterCard-Kreditkarten (Ausnahme für die Bezahlung der Ausflüge). Das Rauchen ist an Bord nur in den dafür gekennzeichneten Bereichen auf dem Sonnendeck gestattet.

Technische Daten

Ihr Schiff	COMAPSS EMPRESS
Jungfernfahrt	2001
Renovierung	2015 & 2024
Länge / Breite	110 m / 11,40 m
Tiefgang	1,7 m
Antrieb	Dieselmotoren
Decks / Passagierdecks	4 / 2,5 (Ermöglicht den Aufenthalt im vorderen Außenbereich bei Unterfahrt von niedrigen Brücken)
Fahrstuhl bzw. Treppenlift	Alle Decks sind durch Fahrstuhl oder Treppenlift erreichbar
Passagiere /Kabinen	130 / 65
Strom-Spannung	220 V
Sprache an Bord	Deutsch & Deutschsprachiger Gästeservice
Zahlungsmöglichkeiten an Bord	EC-Karte, VISA, MasterCard
Bordwährung	Euro
Bars & Lounges / Restaurants	1 / 1
Unterhaltung	Live-Musik, Tanzabende, Quizabende, Themenabende
Sonstiges	Sonnendeck, Sonnensegel, Liegestühle, Sitzgruppen, Bibliothek, WLAN
Hinweis	Einige Einrichtungen oder Dienstleistungen (z. B. Massageanwendungen) sind gegen Gebühr. Irrtümer vorbehalten.

Weitere Informationen

Unsere Ausflüge sind optional und an Bord buchbar. Dort werden Sie auch über das genau Programm informiert.

Mindestteilnehmerzahl 90 Personen. Bei Nichterreichen werden wir Sie bis spätestens 30 Tage vor Reiseantritt kontaktieren und Ihnen ein Alternativangebot unterbreiten.

Garantiekabinen, Ihre Kabinennummer erhalten Sie mit den Reiseunterlagen.

Fahrplan- und Programmänderungen vorbehalten.

Sollte z. B. wegen Niedrig- oder Hochwasser, Schlechtwetter etc. eine Strecke nicht befahren werden können, behält sich der Kapitän das Recht vor, die Route zu Ihrer Sicherheit zu ändern.

Schiffs- und Freizeiteinrichtungen teilweise gegen Gebühr.

Während der Fahrt mit einem Stahlschiff sind im ganzen Schiff Geräusche und Aggregate wie Generatoren, Klimaanlage etc. zu hören - man sagt: „Das Schiff spricht mit seinem Kapitän“. Dies liegt in der Natur der Sache und muss bei einer Schifffahrt berücksichtigt und in Kauf genommen werden. Das Sonnendeck kann aus Sicherheitsgründen zeitweise gesperrt werden, wenn das Schiff auf Strecken mit niedrigen Brücken sowie bei Schleusen unterwegs ist.

Reisebestimmungen für deutsche Staatsbürger

Für diese Reise benötigen Sie einen über das Reiseende hinaus gültigen Personalausweis oder Reisepass. Bitte beachten Sie, dass sich Einreisebestimmungen ständig ändern können. Aktuelle Informationen auf der Internetseite des [Auswärtigen Amts](#). Staatsangehörige anderer Länder wenden sich bitte an die zuständige Botschaft.

Termine & Preise

Anreisetag	Kabinenkategorie	p.Person
27.12. - 02.01.2025		ab 999,- €
Ausgebucht	Hauptdeckkabine zur Alleinbele	2.123,— €
Ausgebucht	Hauptdeckkabine Standard	1.179,— €
Verfügbar	Hauptdeckkabine vorne	1.129,— €
Ausgebucht	Mitteldeckkabine Superior Einz	2.249,— €
Ausgebucht	Mitteldeckkabine Superior	1.249,— €
Ausgebucht	Oberdeckkabine Deluxe Einzel	2.429,— €
Ausgebucht	Oberdeckkabine Deluxe	1.349,— €
Ausgebucht	Oberdeck Suite	1.499,— €
Verfügbar	Unterdeckkabine Standard	1.049,— €
Verfügbar	Unterdeckkabine Spezial	999,— €