

Dieses Dokument wurde am 15.04.2025 um 13:58 Uhr maschinell erstellt.

[Link zum Onlineangebot](#)

## Eiskreuzfahrt Finnland - Wintererlebnis & Nordlicht

8-tägige Kombinationsreise mit Finnlines

Reisenummer: FWA001

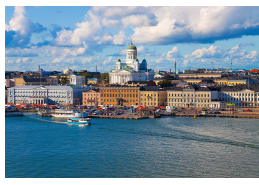
- Fahrt durch das Packeis zwischen Vaasa und Umea mit der neuen MS Aurora Botnia
- Besuch einer Husky-Farm inklusive Schlittenfahrt
- Besuch eines Elchs und Rentier Herrenhaus

Termin 18.01.2026, 7-Nächte,  
Verpflegung Halbpension, 3-Bett  
Außenkabine mit 3 Personen



Preis pro Person ab:

**1.499,— €**



### Reisebeschreibung

Ein einzigartiges Wintererlebnis erwartet Sie auf dieser Reise durch Finnland. Erleben Sie die typischen Winteraktivitäten Finnlands. Nehmen Sie teil an einer traumhaften Husky-Schlittenfahrt und besuchen Sie eine Elch- und Rentierfarm. Eisfischen, diverse Saunabesuche, Schneeschuhwandern und Eisbaden gehören ebenfalls zu diesem einzigartigen Reiseerlebnis. Eines der Highlights dieser Reise ist die Fahrt

durch das Packeis zwischen Vaasa und Umeå mit der neuen MS Aurora Botnia von Wasaline, die genau für diese Strecke und für diese Eisbedingungen gebaut wurde.



## Reiseverlauf

| Tag    | Datum | Ort                                  | Ankunft   | Abfahrt   |
|--------|-------|--------------------------------------|-----------|-----------|
| 1. Tag |       | Hamburg - Travemünde,<br>Deutschland | 21:30 Uhr | 23:00 Uhr |

Abfahrt um 21:30 Uhr in Hamburg mit dem Bus nach Travemünde. 23:00 Uhr Check-in bei Finnlines. Übernachtung an Bord.

|   |   |           |           |
|---|---|-----------|-----------|
| 2. Tag  | Ein Tag auf der Ostsee,   | Uhr       | Uhr       |
| Starten Sie entspannt in den Tag mit einem großen Brunch Buffet, an dem Sie im Laufe des Vormittags zweimal teilnehmen können. Am Abend werden Sie mit einem köstlichen skandinavischen Schlemmer Buffet inklusive Bier, Wein, Softdrinks, Saft, Kaffee und Tee verwöhnt.   |   |           |           |
| 3. Tag  | Helsinki / Jyväskylä,<br>Finnland   | 10:00 Uhr | 09:15 Uhr |
| Frühstücksbuffet an Bord. Die Ankunft in Helsinki erfolgt um 09:15 Uhr. Von Helsinki geht es mit dem Bus weiter nach Jyväskylä. Dort besuchen Sie eine Husky-Farm, inklusive einer ca. 1 Kilometer lange Schlittentour. Anschließend Besuch eines alten Elch- und Rentierzucht-Herrenhauses. Das Abendessen findet in typisch finnischer Umgebung statt (lappländische Hütte). Übernachtung in Jyväskylä.   |   |           |           |
| 4. Tag  | Jyväskylä / Vaasa, Finnland   | Uhr       | Uhr       |
| Nach dem Frühstücksbuffet Wanderung durch die Winterlandschaft. Es folgt ein frühes Abendessen im Saunahaus mit Kaminfeuer direkt am See. Weiterfahrt nach Vaasa mit Übernachtung in Vaasa.   |   |           |           |
| 5. Tag  | Eiskreuzfahrt: Vaasa -<br>Umeå - Vaasa, Finnland -<br>Schweden - Finnland | Uhr       | Uhr       |
| Sie unternehmen eine Eiskreuzfahrt von Vaasa nach Umeå und schippern durch den Bottnischen Meerbusen auf der MS Aurora Botnia (Baujahr 2021). Im Januar, Februar und März ist der Bottnische Meerbusen im Regelfall mit einer dicken, oft geschlossenen Eisdecke bedeckt (eine Garantie hierfür können wir natürlich nicht geben). Auf der Rückfahrt erwartet Sie ein großes skandinavisches Schlemmer-Abendbuffet. Übernachtung im Hotel in Vaasa. |   |           |           |
| 6. Tag  | Vaasa / Helsinki, Finnland  | 15:00 Uhr | 06:30 Uhr |
| Rückfahrt von Vaasa über Lathi nach Helsinki um ca. 06.30 Uhr. In Helsinki erwartet Sie eine Stadtrundfahrt. Die Abfahrt mit Finnlines startet um 15:00 Uhr. Lassen Sie den Abend mit einem großen skandinavisches Schlemmerbuffet ausklingen.  |   |           |           |
| 7. Tag  | Travemünde - Hamburg,<br>Deutschland                                      | Uhr       | 21:30 Uhr |
| Starten Sie noch einmal entspannt in den Tag mit einem großen Brunchbuffet. Erleben Sie Erholung auf See, inklusive Sauna, Whirlpool und viel frischer Seeluft. Es erwartet Sie ein großes Abendbuffet. Um ca. 21:30 Uhr erreichen Sie Travemünde. Weiterfahrt mit dem Bus nach Hamburg. Übernachtung in Hamburg.   |   |           |           |
| 8. Tag  | Hamburg, Deutschland  | Uhr       | Uhr       |
| Nach dem Frühstück individuelle Heimreise.  |   |           |           |

## Leistungen zur Reise:

### Inklusivleistungen

- 3x Übernachtung inkl. Halbpension an Bord bei Finnlines Travemünde – Helsinki und Helsinki – Travemünde
- 2 x Brunch Buffet, 3 x Abendbuffet (inkl. Bier, Wein, Softdrinks), 1x Frühstückbuffet an Bord bei Finnlines
- Nutzung von Sauna, Whirlpool & Fitnessraum an Bord bei Finnlines
- 1x Übernachtung inkl. Frühstück im guten Mittelklassehotel in der Region Jyväskylä

- 2x Übernachtung inkl. Frühstück im guten Mittelklassehotel in der Region Vaasa
- Fährpassage/Eiskreuzfahrt Vaasa-Umea-Vaasa mit der MS Aurora Botnia von Wasaline
- Gebäck, Kaffee, Tee und Konferenzraum für Filme und Vorträge an Bord der MS Aurora Botnia
- Vortrag über die Nordlichter in Finnland an Bord der MS Aurora Botnia
- Abendbuffet inkl. Softdrinks, Kaffee, Tee an Bord der MS Aurora Botnia
- Besuch Husky Farm, Husky Schlittenfahrt, warmes Getränk und Gebäck
- Besuch Elch und Rentier Herrenhaus inkl. Abendessen
- Besuch der Rauchsauna inkl. Handtücher
- Wanderung durch die Winterlandschaft mit heißem Getränk und Snack
- Besuch der Sauna am See mit Whirlpool inkl. Abendessen
- Stadtrundfahrt Helsinki
- 1x Übernachtung inkl. Frühstück im 4-Sterne Hotel in Hamburg
- Alle beschriebenen Transferfahrten mit einem Reisebus
- Alle Treibstoffzuschläge/Hafengebühren
- Reiseleitung ab/bis Hamburg

## Ihr Fähre MS Aurora Botnia von Wasaline

Kommen Sie an Bord für ein unvergessliches Erlebnis auf der MS Aurora Botnia. Reisen Sie mit dem hochmodernen Fährschiff der Eisklasse 1A Super durch das Packeis vom finnischen Vaasa auf die andere Uferseite nach Umeå in Schweden (ca. 3,5 Stunden) und wieder zurück. Freuen Sie sich auf informative, interessante Vorträge und Filme während Ihres Abenteuers. Das Schiff wird elektrisch angetrieben. Der Strom kommt bei der Hafen-Einfahrt und Ausfahrt aus Batterien. Auf See wird Elektrizität mit Multifuel-Motoren erzeugt, die mit LNG und auch mit Biogas als erneuerbarer Energie betrieben werden können. Somit gehört die MS Aurora Botnia zu den umweltfreundlichsten Schiffen der Welt.

## Zusätzliche Kosten

- Versicherungen
- An-/Abreise nach Hamburg
- persönliche Ausgaben (Getränke, Trinkgelder, etc.)





## Finnlines Fähren

Das ganze Jahr über können Sie mit den komfortablen Fähren von Finnlines täglich von Travemünde nach Helsinki reisen. Die modernen Star-Klassen-Schiffen Finnlady, Finnstar und Finnmaid bringen Sie sicher und entspannt in die finnische Hauptstadt Helsinki. Dabei ist das Bordprogramm auf den baugleichen Fährschiffen während der ca. 30-stündigen Überfahrt fast so abwechslungsreich wie auf den großen Hochseeschiffen. An Bord stehen Ihnen verschiedene gastronomische Angebote zur Auswahl. So werden im Mare Balticum ein reichhaltiges Buffet angerichtet, basierend auf den beliebtesten Köstlichkeiten der finnischen und deutschen Küche. Des Weiteren finden Sie noch die Bar & Bistro Navigare mit einer reichhaltigen Getränkekarte und das Sternencafé für den kleinen Hunger an Bord. Auf einem finnischen Schiff darf eine Sauna natürlich nicht fehlen. Die finnische Sauna mit Meerblick ist für Sie kostenlos und zur die Abkühlung dient die frische Meeresbrise auf dem Außendeck. Weitere Highlights wie Jacuzzi, Fitnessraum und Massagen verhelfen Ihnen zur vollständigen Entspannung. Mitbringsel vergessen oder auf der Suche nach einem Erinnerungsstück, dann besuchen Sie die Sailor's Shop. Hier finden Sie bekannte finnische Marken und echte Geheimtipps. Egal ob kleines oder großes Budget, auf Ihrer Entdeckungstour durch den Shop finden Sie Kosmetik,

Süßigkeiten, Spielzeug, Kleidung und vieles mehr. Das passende Unterhaltungsprogramm für Kinder und Jugendliche bietet die Kinderspielecke und die Teenager Lounge. Denn wenn Kinder Spaß haben, dann freuen sich auch die Eltern. Ruhe und Privatsphäre bieten die unterschiedlichen Kabinenkategorien, dabei variieren Größe und Ausstattung je nach Kategorie. Eins haben jedoch alle Kabinen gemeinsam, es ist Ihr gemütlicher und komfortabel er Rückzugsort.

Die Kabinenkategorien reichen von der 10 m<sup>2</sup> Innenkabine bis zur 38 m<sup>2</sup> großen Suite. Für Familien gibt es großzügige Kabinen mit Doppel- und Etagenbett. Auch Kabinen mit Verbindungstür sind buchbar. Natürlich stehen auch Kabinen für Personen mit eingeschränkter Mobilität an Bord zur Verfügung. Kontaktieren Sie uns bitte in solchen Fällen über unser Anmerkungsfeld während der Buchung oder direkt über unser Service-Telefon. Alle Kabinen befinden sich auf den Decks 7, 8 und 9 der Fähre.

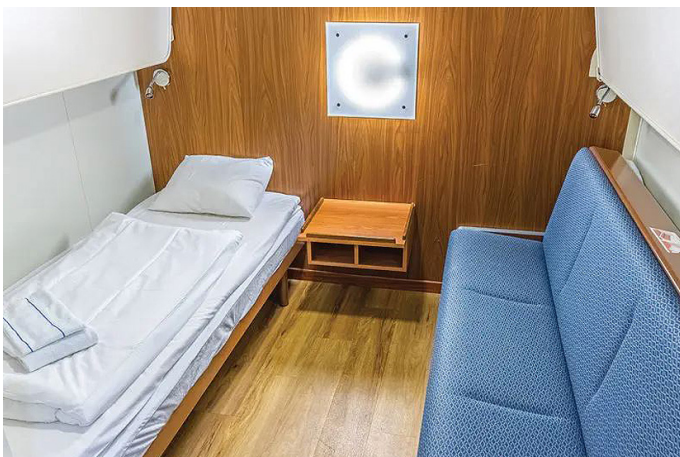
## Innenkabine

Die Innenkabinen sind komfortabel eingerichtet, befinden sich auf den Decks 7,8 und 9 und sind ca. 10 m<sup>2</sup> groß

### Ausstattung:

- 2 Einzelbetten
- 1 bis 2 Oberbetten (zum Herunterklappen)
- Dusche/WC, Haartrockner
- TV

Die maximale Belegung der Kabine sind 4 Personen.



## Hinweis

Bei einer Garantiekabine wird Ihnen die Kabinennummer von der Reederei zugeordnet. Größe, Aufteilung und Einrichtung können innerhalb derselben Kategorie voneinander abweichen. Die Abbildung ist nur repräsentativ.

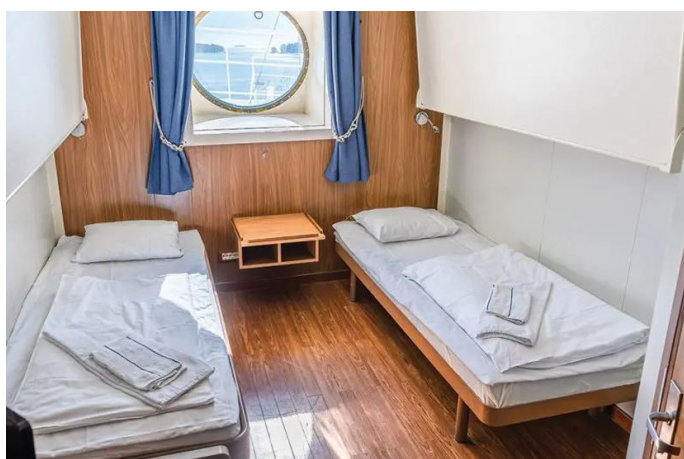
## Außenkabinen

Die Außenkabinen sind komfortabel eingerichtet, befinden sich auf den Decks 7 und 9 und sind ca. 10 m<sup>2</sup> groß.

### Ausstattung:

- 2 Einzelbetten
- 1 bis 2 Oberbetten (zum Herunterklappen)
- Fenster, nicht zu öffnen
- Dusche/WC, Haartrockner
- TV

Die maximale Belegung der Kabine sind 4 Personen.



## Hinweis

Bei einer Garantiekabine wird Ihnen die Kabinennummer von der Reederei zugeordnet. Größe, Aufteilung und Einrichtung können innerhalb derselben Kategorie voneinander abweichen. Die



Abbildung ist nur repräsentativ.

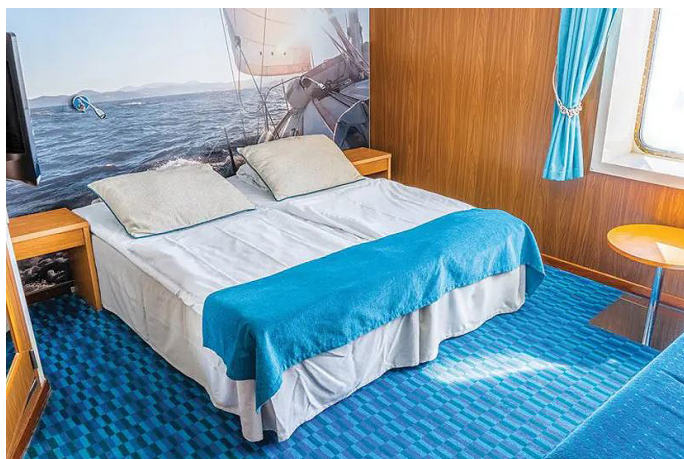
## Außenkabinen Superior

Die Außenkabinen Superior sind komfortabel eingerichtet, befinden sich auf Deck 8 und 9 und sind ca. 16 m<sup>2</sup> groß.

### Ausstattung:

- Doppelbett
- 1 bis 2 Oberbett (zum Herunterklappen)
- Fenster, nicht zu öffnen
- Dusche/WC, Haartrockner
- TV
- Kühlschrank
- Schließfach

Die maximale Belegung der Kabine sind 4 Personen.



### Hinweis

Bei einer Garantiekabine wird Ihnen die Kabinennummer von der Reederei zugeordnet. Größe, Aufteilung und Einrichtung können innerhalb derselben Kategorie voneinander abweichen. Die Abbildung ist nur repräsentativ.





## Restaurants & Bars

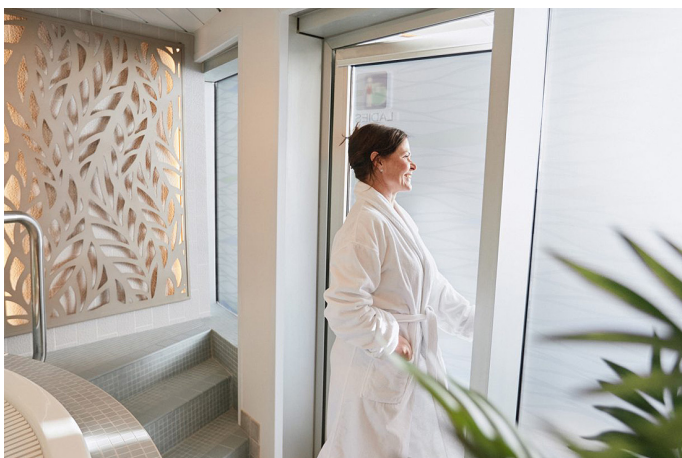
Während Ihrer Überfahrt haben Sie die Möglichkeit, Ihre Mahlzeiten im Restaurant Mare Balticum in Form eines reichhaltigen Buffets einzunehmen. Zur Auswahl stehen Spezialitäten aus der finnischen und deutschen Küche. Die Bandbreite reicht von Brot mit Aufschnitt und Salaten bis über diverse Hauptspeisen (auch vegetarisch) bis hin zu Eis und Kuchen zum Nachtisch. Ein besonders Highlight ist der Brunch am Seetag, dabei können Sie den ganzen Vormittag schlemmen und gern auch zweimal vorbeischaun. Von Anfang Mai bis Ende Oktober bietet das Mare Balticum spezielle Themenwochen an. Ein kühles Bier, Wein oder Longdrinks finden Sie im Bar & Bistro Navigare. Fragen Sie den Barkeeper einfach nach Ihrem Favoriten und lehnen Sie sich entspannt zurück. Außerdem können Sie hier zum Getränk auch süße und herzhaft Snacks erwerben. Für den kleinen Hunger oder Genussmomenten zwischendurch dient das Star Café. Zimtschnecken, Brezeln oder ein Garnelensandwich stehen untern anderem auf der Kate neben allerlei Erfrischungsgetränken. Auch ein leckeres Eis bietet sich an und kann bei gutem Wetter im Außenbereich an mit herrlicher Aussicht auf das Meer.



## Unterhaltung an Bord

Immer ein Besuch Wert ist der Sailor's Shop. Hier können Sie neben dem Weltbekannten finnischen Lakritzlikör Salmiakki jede Menge finsche Klassiker kaufen. Egal ob Kosmetik, Süßigkeiten, Spielzeug, Kleidung oder Sovenirs im Sailor's Shop werden Sie sicher fündig.

Für die jungen Mitreisenden halten die Fähren spezial auf das Alter abgestimmte Bereich vor. So können Kleinkinder sich in der Kinderspielecke austoben und Jugendliche können Gleichgesinnte und Spaß in der Teenager Lounge finden.



## Wellness und Fitness

Freuen Sie sich auf ein Sauna-Erlebnis der besonderen Art. Die finnische Sauna an Bord der Fähren

steht Ihnen fast während der gesamten Fahrt kostenlos zur Verfügung. Während des saunieren und beim Abkühlen können Sie dabei einen herrlichen Blick auf das Meer genießen. Außerdem können Sie im Jacuzzi sowie verschiedenen Massageanwendungen (gegen Gebühr) abschalten und Kraft tanken. Im Fitnessraum an Bord finden Sie verschiedene Cardiogeräte und Gewichte zum Stemmen, um an Ihrem Fitnessziel weiterzuarbeiten oder sich mal richtig auszupowern. Auch das Fitnessstudio ist kostenlos und von 08:00 bis 22:00 Uhr geöffnet. Aus Sicherheitsgründen beträgt das Mindestalter 15 Jahre.

## Technische Daten

|                              |   |
|------------------------------|---|
| Ihr Schiff                   | Finnlady, Finnmaid oder Finnstar  |
| Länge / Breite               | 218,8 m / 30,2 m  |
| Tiefgang                     | 7 m   |
| Tonnage                      | 42.923 BRZ  |
| Geschwindigkeit              | 25 Kn   |
| Antrieb                      | Diesel Mechanic   |
| Passagiere                   | 500   |
| Strom-Spannung               | 220 V   |
| Bars & Lounges / Restaurants | 2 / 1   |
| Unterhaltung                 | Sauna, Fitnessstudio, Kinderspielecke & Teenager Lounge   |
| Sonstiges                    | Außenbereich  |
| Hinweis                      | Einige Einrichtungen oder Dienstleistungen (z. B. Massageanwendungen) sind gegen Gebühr.<br>Irrtümer vorbehalten. |

## Weitere Informationen

**Mindestteilnehmerzahl:** 20 Personen. Beim Nichterreichen besteht die Möglichkeit, die Reise gegen Aufpreis in einer Kleingruppe durchzuführen; alternativ behält sich der Reiseveranstalter vor, die Reise bis spätestens 60 Tage vor Reiseternin abzusagen.

## Einreisebestimmungen für deutsche Staatsbürger

Für diese Reise benötigen Sie einen noch 6 Monate über Reiseende hinaus gültigen Personalausweis oder Reisepass. Bitte beachten Sie, dass sich Einreisebestimmungen ständig ändern können. Aktuelle

Informationen finden Sie auf der Internetseite des [Auswärtigen Amts](#). Staatsangehörige anderer Länder wenden sich bitte an die zuständige Botschaft.

## Termine & Preise

| Anreisetag                 | Kabinenkategorie                | p.Person            |
|----------------------------|---------------------------------|---------------------|
| <b>21.01. - 28.01.2026</b> |                                 | <b>ab 1.499,- €</b> |
| Ausgebucht                 | 2-Bett Außenkabine              | 1.699,— €           |
| Verfügbar                  | 3-Bett Außenkabine              | 1.499,— €           |
| Ausgebucht                 | Aussenkabine zur Alleinbelegung | 2.199,— €           |
| Verfügbar                  | 2-Bett Innenkabine              | 1.499,— €           |
| Verfügbar                  | Innenkabine zur Alleinbelegung  | 1.999,— €           |
| <b>11.02. - 18.02.2026</b> |                                 | <b>ab 1.499,- €</b> |
| Verfügbar                  | 2-Bett Außenkabine              | 1.699,— €           |
| Ausgebucht                 | 3-Bett Außenkabine              | 1.499,— €           |
| Verfügbar                  | Aussenkabine zur Alleinbelegung | 2.199,— €           |
| Verfügbar                  | 2-Bett Innenkabine              | 1.499,— €           |
| Verfügbar                  | Innenkabine zur Alleinbelegung  | 1.999,— €           |
| <b>20.03. - 27.03.2026</b> |                                 | <b>ab 1.499,- €</b> |
| Verfügbar                  | 2-Bett Außenkabine              | 1.699,— €           |
| Verfügbar                  | 3-Bett Außenkabine              | 1.499,— €           |
| Verfügbar                  | Aussenkabine zur Alleinbelegung | 2.199,— €           |
| Verfügbar                  | 2-Bett Innenkabine              | 1.499,— €           |
| Verfügbar                  | Innenkabine zur Alleinbelegung  | 1.999,— €           |
| <b>18.01. - 25.01.2026</b> |                                 | <b>ab 1.499,- €</b> |
| Verfügbar                  | 2-Bett Außenkabine              | 1.699,— €           |
| Verfügbar                  | 3-Bett Außenkabine              | 1.499,— €           |
| Verfügbar                  | Aussenkabine zur Alleinbelegung | 2.199,— €           |
| Verfügbar                  | 2-Bett Innenkabine              | 1.499,— €           |
| Verfügbar                  | Innenkabine zur Alleinbelegung  | 1.999,— €           |



|                            |                                |                     |
|----------------------------|--------------------------------|---------------------|
| <b>25.02. - 04.03.2026</b> |                                | <b>ab 1.499,- €</b> |
| Verfügbar                  | 2-Bett Außenkabine             | 1.699,— €           |
| Verfügbar                  | 3-Bett Außenkabine             | 1.499,— €           |
| Verfügbar                  | Aussenkabine zur Alleinbelegun | 2.199,— €           |
| Verfügbar                  | 2-Bett Innenkabine             | 1.499,— €           |
| Verfügbar                  | Innenkabine zur Alleinbelegung | 1.999,— €           |
| <b>08.03. - 15.03.2026</b> |                                | <b>ab 1.499,- €</b> |
| Verfügbar                  | 2-Bett Außenkabine             | 1.699,— €           |
| Verfügbar                  | 3-Bett Außenkabine             | 1.499,— €           |
| Verfügbar                  | Aussenkabine zur Alleinbelegun | 2.199,— €           |
| Verfügbar                  | 2-Bett Innenkabine             | 1.499,— €           |
| Verfügbar                  | Innenkabine zur Alleinbelegung | 1.999,— €           |