

Dieses Dokument wurde am 02.04.2025 um 11:57 Uhr maschinell erstellt.

[Link zum Onlineangebot](#)

Donau klassisch erleben

8-tägige Flusskreuzfahrt mit MS COMPASS EMPRESS

Reisenummer: CEM001

- Fahrstuhl an Bord
- Budapest und Wien über Nacht

Termin 01.11.2025, 7-Nächte,
Verpflegung All Inclusive,
Unterdeckkabine Spezial mit 2 Personen



Preis pro Person ab:

899,— €



Reisebeschreibung

Erleben Sie auf dieser eindrucksvollen Reise die Höhepunkte der klassischen Donau-Route von Passau bis Budapest. Faszinierende Geschichte und malerische Landschaften erwarten Sie. Beginnend in der charmanten Drei-Flüsse-Stadt Passau erreichen Sie zunächst das von Weinbergen umgebene Dürnstein. Anschließend entdecken Sie Wien. Jahrhundertealte Kaffeehauskultur, historische Museen und die unzähligen Attraktionen, darunter der Stephansdom, die Hofburg, der Prater, die Staatsoper und das Schloss Schönbrunn werden Sie begeistern. Ihr nächster Halt ist die ungarische Hauptstadt Budapest, die mit dem Parlamentsgebäude, den zahlreichen Brücken und der Fischerbastei zu den schönsten Metropolen Europas zählt. Die Reise über die Donau führt Sie weiter nach Bratislava.

Spazieren Sie durch die hübschen Gassen der Altstadt und entdecken Sie das Alte Rathaus und die markante Burg, die majestätisch am Donauufer thront. Auf der anschließenden Fahrt durch die schöne Wachau mit Stopp in Melk mit dem bekannten Stift lassen Sie all diese Eindrücke Revue passieren, bevor Sie Passau wieder erreichen.



Reiseverlauf

Tag	Datum	Ort	Ankunft	Abfahrt
1. Tag		Passau, Deutschland	15:30 Uhr	Uhr

Individuelle Anreise nach Passau und ab 14:00 Uhr Einschiffung auf Ihr Premium-Boutique-Flussschiff MS COMPASS EMPRESS. Auf dem Weg nach Dürnstein fahren Sie durch die wunderschöne Passage Schögners Schlinge.

2. Tag	Dürnstein, Österreich	12:30 Uhr	08:00 Uhr
--------	-----------------------	-----------	-----------

Am Morgen erreichen Sie Dürnstein. Sie haben die Möglichkeit einer der Halbtagesausflüge „Barockes Dürnstein“ oder „Wanderung zur Burgruine Dürnstein“ zu unternehmen, bevor es am Mittag weiter Richtung Wien geht.

2. Tag	Wien, Österreich	Uhr	18:00 Uhr
--------	------------------	-----	-----------

Ankunft in Wien am Abend. Nutzen Sie die Gelegenheit für den Abendausflug „Zum Heurigen“.

3. Tag	Wien, Österreich	19:00 Uhr	Uhr
--------	------------------	-----------	-----

Heute haben Sie bis zum Abend Zeit Wien zu entdecken, dabei könnten Ihnen unsere Halbtagesausflüge „Romantisches Wien“ und „Schloss Schönbrunn Parks und Garten“ helfen.

4. Tag	Budapest, Ungarn	Uhr	12:00 Uhr
--------	------------------	-----	-----------

Freuen Sie sich am Mittag auf Budapest. Hier bieten wir gleich zwei Ausflüge an, um tiefer in diese wunderschöne Stadt einzutauchen. Am Nachmittag haben Sie die Möglichkeit den Halbtagesausflug „Budapest - Gesichter einer Stadt“ zu buchen und mit dem Abendausflug erleben Sie eine „Lichterfahrt durch Budapest“.

5. Tag	Budapest, Ungarn	18:00 Uhr	Uhr
--------	------------------	-----------	-----

Am Abend nehmen geht Ihre Reise weiter Richtung Bratislava. Aber bis dahin ist noch genügend Zeit, tiefer in Budapest einzutauchen. Nutzen Sie dafür unsere beiden Halbtagesausflüge „Parlament und Fischerbastei“ sowie „Pester Kuliessen und Kaffeehaus-tradition“.

6. Tag	Bratislava, Slowakei	17:00 Uhr	10:00 Uhr
--------	----------------------	-----------	-----------

Willkommen in Bratislava, Hauptstadt der Slowakei. Mit unserem Halbtagesausflug „Die kleine Hauptstadt Bratislava“ entdecken Sie die Stadt und über die prunkvolle Vergangenheit erfahren Sie mehr durch unseren Halbtagesausflug „Schloss Hof - Barocke Pracht und Gärten“.

7. Tag	Melk, Österreich	16:00 Uhr	11:00 Uhr
--------	------------------	-----------	-----------

Auf dem Weg nach Melk durchkreuzen Sie die schöne Wachau. Heute können Sie das Schloss Artstetten und den Nibelungengau besichtigen. Das Schloss beeindruckt mit seinen sieben Türmen und ist noch heute im Privatbesitz der Nachfahren des österreichischen Thronfolgers Franz Ferdinand. Das Stift Melk können Sie gerne individuell besichtigen. Nachmittags legt das Schiff in Melk wieder ab und fährt Sie in die Dreiflüssestadt Passau.

8. Tag	Passau, Deutschland	Uhr	09:00 Uhr
--------	---------------------	-----	-----------

Sie erreichen Passau am Morgen. Nach dem Frühstück beginnt die Ausschiffung und Ihre individuelle Heimreise.

Leistungen zur Reise:

Inklusivleistungen

- Flusskreuzfahrt mit MS COMPASS EMPRESS laut Reiseverlauf
- 7x Übernachtung in der gebuchten Außenkabinenkategorie
- COMPASS All-Inclusive Verpflegung und COMPASS All-Inclusive Getränkepaket im Wert von 175,- € pro Person
- Festliches Gala-Dinner als 5-Gang-Menü

- Bordunterhaltung
- Deutschsprachige Bord-Reiseleitung
- Hafen- und Schleusengebühren
- Gepäckbeförderung Schiffsanlegestelle

Ihre Verpflegung an Bord: COMPASS All-Inclusive Verpflegung

Ihre Tage starten mit einem reichhaltigen Frühstücksbuffet, am Mittag erwartet Sie ein mehrgängiges Mittagessen und abends verwöhnen wir Sie mit genussvollen 4-Gang-Menüs. Mittag- und Abendessen werden an Ihrem Platz im Restaurant serviert. Darüber hinaus werden Sie, je nach Tagesablauf und Ausflügen, mit Kaffee und Kuchen am Nachmittag und einem Mitternachtssnack verwöhnt. (Bitte informieren Sie uns frühzeitig über Nahrungsunverträglichkeiten bzw. spezielle Ernährungsbedürfnisse wie Diäten oder vegetarische Kost). Darüber hinaus bieten wir Ihnen Getränke in einem umfangreichen COMPASS All-Inclusive Getränkepaket an (08:00 - 00:00 Uhr). Es beinhaltet die Hausweine, Bier vom Fass, ausgewählte Flaschenbiere, alkoholfreies Bier, Softdrinks wie Cola, Limonade, Mineralwasser, Säfte sowie Kaffee und Tee. Auf jeder unserer Kreuzfahrten erwartet Sie ein Kapitänssekttempfang sowie ein Kapitäns-Dinner mit festlichem Menü.

Wunschleistungen

Ausflugspaket mit Erhalt der Reiseunterlagen buchbar.

PKW-Stellplatz in Passau inklusive Transfer zum Schiff und zurück

	2025
Freigelände	80,- €
Carport	94,- €

Anmeldung und Informationen bekommen Sie in der Buchungsbestätigung. Preise Stand Juni 2024 - Preisänderungen vorbehalten.

Zug zum Schiff ab allen deutschen DB-Bahnhöfen inklusive ICE-Nutzung (ohne Transfer Bahnhof-Schiff)

	01.11.2024 - 31.10.2026
Spartarif	
2. Klasse Hin- oder Rückfahrt	59,- € p.P.
1. Klasse Hin- oder Rückfahrt	95,- € p.P.
Flextarif	
2. Klasse Hin- oder Rückfahrt	89,- € p.P.
1. Klasse Hin- oder Rückfahrt	149,- € p.P.

Nähere Informationen zu den DB-Tarifen und Ticket-Konditionen [finden Sie hier.](#)

Gepäckservice

Sie möchten ganz entspannt auf Kreuzfahrt gehen, ohne Ihre schweren Koffer zu tragen? Unser Partner **TEFRA – Mein Gepäckservice** hat genau das Richtige für Sie! TEFRA holt Ihr Gepäck direkt vor Ihrer Haustür ab und bringt es zu Ihrem Kreuzfahrtschiff und nach der Reise wieder zurück zu Ihnen nach Hause. Nähere Informationen finden Sie unter [Service auf unsere Homepage.](#)

Zusätzliche Kosten

- An- und Abreise
- Transfers
- Parkgebühren
- Ausgaben des persönlichen Bedarfs
- Versicherungen
- Trinkgelder
- Ausflüge



MS COMPASS EMPRESS

Das 110 m lange Premium-Boutique-Flussschiff COMPASS EMPRESS bietet Platz für 130 Passagiere und belebt nostalgische Erinnerungen an elegante Flusskreuzfahrten. Von den tiefen und schönen Juweltönen bis hin zum kosmopolitischen Ambiente, alles an ihr ist mit außergewöhnlicher Aufmerksamkeit entworfen, um Ihre Sinne zu fesseln. Ganz gleich, ob Sie die aufwändige Küche im Restaurant im Stile der eleganten New Yorker Jazz- und Supper Clubs oder die fantastische Aussicht auf die herrliche europäische Landschaft vom Panorama-Sonnendeck genießen möchten, die Gäste sind stets vom Luxus und Stil überzeugt. Die Panorama-Lounge mit fantastischem Rundum-Ausblick lädt bei jeder Wetterlage zum Verweilen ein. Im Außenbereich des Bugs befinden sich überdachte, windgeschützte Sitzgelegenheiten. Die stilvolle und großzügige Rezeption mit Lobby verfügt über einen kleinen Bord-Shop. Das großzügige „Haupt-Restaurant“ sorgt für kulinarische Genüsse auf Ihrer Flusskreuzfahrt entlang der Donau. Für Sportliebhaber gibt es einen modernen Fitnessbereich mit Ausblick. Das einladende Sonnendeck mit Liegestühlen und Sonnensegel wird Ihnen erholsame Momente ermöglichen. Auf dem vorderen Sonnendeck haben Sie einen kleinen Bereich mit Loungesesseln; hier können Sie auch bei niedrigen Brücken draußen verweilen. Alle Passagierdecks

sind bequem mit dem Fahrstuhl erreichbar. W-LAN steht Ihnen gegen Gebühr zur Verfügung.

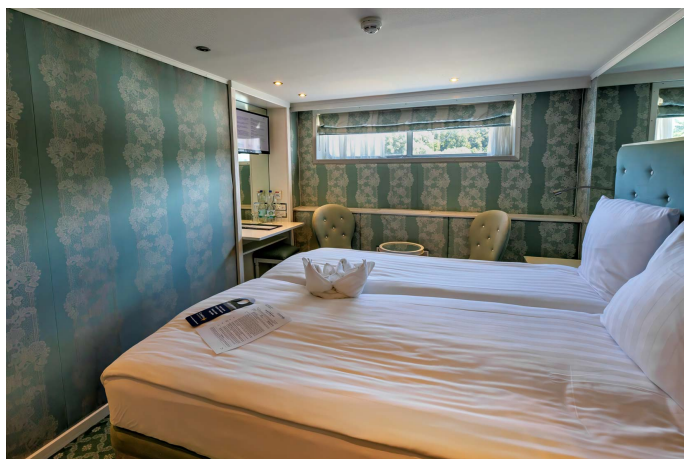
[COMPASS EMPRESS Video-Impression](#)

Unterdeck Spezial & Unterdeck Standard

Die 2-Bett-Außenkabinen auf dem Unterdeck sind komfortabel eingerichtet und mit einer Größe von ca. 14 m² einladend groß.

Ausstattung:

- 2 Einzelbetten (zusammenstellbar zum Doppelbett)
- 2 Fenster (nicht zu öffnen)
- Dusche/WC, Haartrockner
- TV
- Telefon
- Safe
- Individuell regulierbarer Klimaanlage



Hinweis

Die Kabinen Unterdeck Spezial sind identisch zu den Kabinen Unterdeck Standard, unterscheidet sich jedoch von der Lage. In der Unterdeck Spezial kann es eventuell zu Geräuschbeeinträchtigungen kommen. Bei einer Garantiekabine wird Ihnen die Kabinennummer von der Reederei zugeordnet. Größe, Aufteilung und Einrichtung können innerhalb derselben Kategorie voneinander abweichen. Die

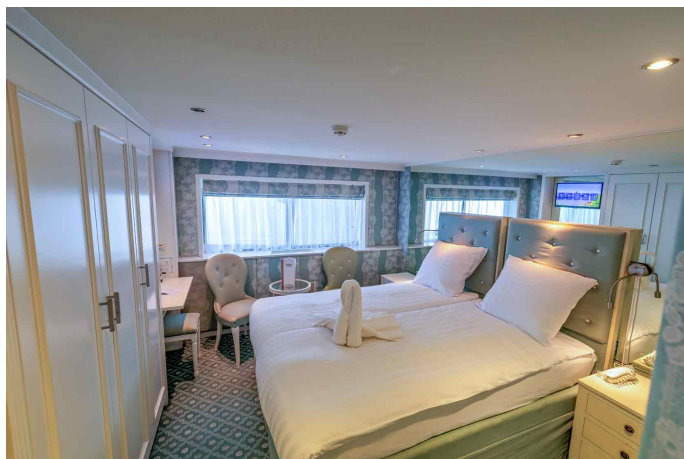
Abbildung ist nur repräsentativ.

Hauptdeck vorne & Hauptdeck Standard

Die 2-Bett-Außenkabinen auf dem Hauptdeck sind komfortabel eingerichtet und mit einer Größe von ca. 14 m² einladend groß.

Ausstattung:

- 2 Einzelbetten (zusammenstellbar zum Doppelbett)
- 2 Fenster (nicht zu öffnen)
- Dusche/WC, Haartrockner
- TV
- Telefon
- Safe
- Individuell regulierbarer Klimaanlage



Hinweis

Die Kabinen Hauptdeck vorne sind identisch zu den Kabinen Hauptdeck Standard, unterscheidet sich jedoch von der Lage. Bei einer Garantiekabine wird Ihnen die Kabinenummer von der Reederei zugeordnet. Größe, Aufteilung und Einrichtung können innerhalb derselben Kategorie voneinander abweichen. Die Abbildung ist nur repräsentativ.

Mitteldeck Superior

Die 2-Bett-Außenkabinen auf dem Mitteldeck sind komfortabel eingerichtet und mit einer Größe von ca. 14 m² einladend groß.

Ausstattung:

- 2 Einzelbetten (zusammenstellbar zum Doppelbett)
- 2 Fenster, können geöffnet werden
- Dusche/WC, Haartrockner
- TV
- Telefon
- Safe
- Individuell regulierbarer Klimaanlage



Bei einer Garantiekabine wird Ihnen die Kabinennummer von der Reederei zugeordnet. Größe, Aufteilung und Einrichtung können innerhalb derselben Kategorie voneinander abweichen. Die Abbildung ist nur repräsentativ.

Oberdeck Deluxe (französischer Balkon)

Die 2-Bett-Außenkabinen auf dem Oberdeck sind komfortabel eingerichtet und mit einer Größe von ca. 14 m² einladend groß.

Ausstattung:

- 2 Einzelbetten (zusammenstellbar zum Doppelbett)
- Französischer Balkon
- Dusche/WC, Haartrockner
- TV
- Telefon
- Safe
- Individuell regulierbarer Klimaanlage



Bei einer Garantiekabine wird Ihnen die Kabinennummer von der Reederei zugeordnet. Größe, Aufteilung und Einrichtung können innerhalb derselben Kategorie voneinander abweichen. Die Abbildung ist nur repräsentativ.

Oberdeck Suite (französischer Balkon)

Die vier Suiten auf dem Oberdeck sind komfortabel eingerichtet und mit einer Größe von ca. 20 m² einladend groß.

Ausstattung:

- 2 Einzelbetten (zusammenstellbar zum Doppelbett)
- Französischer Balkon
- Dusche/WC, Haartrockner
- TV
- Telefon
- Safe

- Individuell regulierbarer Klimaanlage



Bei einer Garantiekabine wird Ihnen die Kabinennummer von der Reederei zugeordnet. Größe, Aufteilung und Einrichtung können innerhalb derselben Kategorie voneinander abweichen. Die Abbildung ist nur repräsentativ.

MS COMPASS EMPRESS Deckplan

[PDF - MS COMPASS EMPRESS](#)



Restaurants & Bars

Im bordeigenen Panorama-Restaurant der COMPASS EMPRESS dinieren Sie bei herrlicher Aussicht auf die Flusslandschaft. Mit dem im Reisepreis bereits enthaltenen COMPASS All Inclusive Verpflegung verwöhnen wir Sie mit kulinarischen Hochgenüssen. Ihre Tage starten mit einem reichhaltigen Frühstücksbuffet, am Mittag erwartet Sie ein mehrgängiges Mittagessen und abends verwöhnen wir Sie mit genussvollen 4-Gang-Menüs. Mittag- und Abendessen werden an Ihrem Platz im Restaurant serviert. Darüber hinaus werden Sie, je nach Tagesablauf und Ausflügen, mit Kaffee und Kuchen am Nachmittag und einem Mitternachtssnack verwöhnt.

Der Panorama-Salon mit Bar ist auch ein Treffpunkt, um mit anderen Gästen ins Gespräch zu kommen. Einen ruhigen Platz mit Ihrem Getränk finden Sie auch auf dem Sonnendeck mit herrlicher Aussicht auf die vorbeiziehende Natur. Durch das umfangreiche COMPASS All Inclusive Getränkepaket können Sie zu den Mahlzeiten und in der Bar aus einer vielfältigen Getränkekarte ohne zusätzliche Kosten bestellen. Es beinhaltet die Hausweine, Bier vom Fass, ausgewählte Flaschenbiere, alkoholfreies Bier, Softdrinks wie Cola, Limonade, Mineralwasser, Säfte sowie Kaffee und Tee. Jede unserer Kreuzfahrten beinhaltet einen Kapitänssekteempfang und ein Kapitäns-Dinner mit festlichem Menü.



Bordleben und Unterhaltung

Auch am Abend ist an Bord für Abwechslung gesorgt. Der Bordmusiker begleitet Sie am Nachmittag und am Abend in der Panorama-Lounge und unsere deutsche Reiseleitung organisiert für Sie Quiz- und Themenabende.

Allgemeine Informationen

Die Atmosphäre an Bord ist sportlich-elegant. Tagsüber sind Sie in gepflegter, legerer Freizeitkleidung gut gekleidet, am Abend und vor allem zum Kapitänsabend ist eine elegantere Garderobe gerne

gesehen; Abendgarderobe ist jedoch nicht nötig. Die Sprache an Bord ist Deutsch, die Währung der Euro und selbstverständlich akzeptieren wir Girocards sowie VISA/MasterCard-Kreditkarten (Ausnahme für die Bezahlung der Ausflüge). Das Rauchen ist an Bord nur in den dafür gekennzeichneten Bereichen auf dem Sonnendeck gestattet.

Technische Daten

Ihr Schiff	COMPASS EMPRESS
Jungfernfahrt	2001
Renovierung	2015 & 2024
Länge / Breite	110 m / 11,40 m
Tiefgang	1,7 m
Antrieb	Dieselmotoren
Decks / Passagierdecks	4 / 2,5 (Ermöglicht den Aufenthalt im vorderen Außenbereich bei Unterfahrt von niedrigen Brücken)
Fahrstuhl bzw. Treppenlift	Alle Decks sind durch Fahrstuhl oder Treppenlift erreichbar
Passagiere /Kabinen	130 / 65
Strom-Spannung	220 V
Sprache an Bord	Deutsch & Deutschsprachiger Gästeservice
Zahlungsmöglichkeiten an Bord	EC-Karte, VISA, MasterCard
Bordwährung	Euro
Bars & Lounges / Restaurants	1 / 1
Unterhaltung	Live-Musik, Tanzabende, Quizabende, Themenabende
Sonstiges	Sonnendeck, Sonnensegel, Liegestühle, Sitzgruppen, Bibliothek, WLAN
Hinweis	Einige Einrichtungen oder Dienstleistungen (z. B. Massageanwendungen) sind gegen Gebühr. Irrtümer vorbehalten.

Weitere Informationen

Unsere Ausflüge sind optional und an Bord buchbar. Dort werden Sie auch über das genaue Programm informiert.

Mindestteilnehmerzahl

90 Personen. Beim Nichterreichen werden wir Sie bis spätestens 30 Tage vor Reiseantritt kontaktieren und Ihnen ein Alternativangebot unterbreiten.

Garantiekabinen, Ihre Kabinennummer erhalten Sie mit den Reiseunterlagen.

Fahrplan- und Programmänderungen vorbehalten.

Sollte z. B. wegen Niedrig- oder Hochwasser, Schlechtwetter etc. eine Strecke nicht befahren werden können, behält sich der Kapitän das Recht vor, die Route zu Ihrer Sicherheit zu ändern.

Schiffs- und Freizeiteinrichtungen teilweise gegen Gebühr.

Während der Fahrt mit einem Stahlschiff sind im ganzen Schiff Geräusche und Aggregate wie Generatoren, Klimaanlage etc. zu hören - man sagt: „Das Schiff spricht mit seinem Kapitän“. Dies liegt in der Natur der Sache und muss bei einer Schifffahrt berücksichtigt und in Kauf genommen werden. Das Sonnendeck kann aus Sicherheitsgründen zeitweise gesperrt werden, wenn das Schiff auf Strecken mit niedrigen Brücken sowie bei Schleusen unterwegs ist.

Reisebestimmungen für deutsche Staatsbürger

Für diese Reise benötigen Sie einen über das Reiseende hinaus gültigen Personalausweis oder Reisepass. Bitte beachten Sie, dass sich Einreisebestimmungen ständig ändern können. Aktuelle Informationen auf der Internetseite des [Auswärtigen Amts](#). Staatsangehörige anderer Länder wenden sich bitte an die zuständige Botschaft.

Termine & Preise

Anreisetag	Kabinenkategorie	p.Person
11.10. - 18.10.2025		ab 999,- €
Verfügbar	Hauptdeckkabine zur Alleinbele	2.249,— €
Verfügbar	Hauptdeckkabine Standard	1.249,— €
Ausgebucht	Hauptdeckkabine vorne	1.199,— €
Ausgebucht	Mitteldeckkabine Superior Einz	2.519,— €
Verfügbar	Mitteldeckkabine Superior	1.399,— €
Verfügbar	Oberdeckkabine Deluxe Einzel	2.699,— €
Verfügbar	Oberdeckkabine Deluxe	1.499,— €
Verfügbar	Oberdeck Suite	1.599,— €
Verfügbar	Unterdeckkabine Standard	1.099,— €

Ausgebucht	Unterdeckkabine Spezial	999,— €
18.10. - 25.10.2025		ab 999,- €
Verfügbar	Hauptdeckkabine zur Alleinbele	2.249,— €
Verfügbar	Hauptdeckkabine Standard	1.249,— €
Ausgebucht	Hauptdeckkabine vorne	1.199,— €
Verfügbar	Mitteldeckkabine Superior Einz	2.519,— €
Verfügbar	Mitteldeckkabine Superior	1.399,— €
Verfügbar	Oberdeckkabine Deluxe Einzel	2.699,— €
Verfügbar	Oberdeckkabine Deluxe	1.499,— €
Verfügbar	Oberdeck Suite	1.599,— €
Verfügbar	Unterdeckkabine Standard	1.099,— €
Verfügbar	Unterdeckkabine Spezial	999,— €
25.10. - 01.11.2025		ab 899,- €
Verfügbar	Hauptdeckkabine zur Alleinbele	2.069,— €
Verfügbar	Hauptdeckkabine Standard	1.149,— €
Verfügbar	Hauptdeckkabine vorne	1.099,— €
Verfügbar	Mitteldeckkabine Superior Einz	2.339,— €
Verfügbar	Mitteldeckkabine Superior	1.299,— €
Verfügbar	Oberdeckkabine Deluxe Einzel	2.519,— €
Verfügbar	Oberdeckkabine Deluxe	1.399,— €
Verfügbar	Oberdeck Suite	1.499,— €
Ausgebucht	Unterdeckkabine Standard	999,— €
Ausgebucht	Unterdeckkabine Spezial	899,— €
01.11. - 08.11.2025		ab 899,- €
Verfügbar	Hauptdeckkabine zur Alleinbele	2.069,— €
Verfügbar	Hauptdeckkabine Standard	1.149,— €
Verfügbar	Hauptdeckkabine vorne	1.099,— €
Verfügbar	Mitteldeckkabine Superior Einz	2.339,— €
Verfügbar	Mitteldeckkabine Superior	1.299,— €
Verfügbar	Oberdeckkabine Deluxe Einzel	2.609,— €
Verfügbar	Oberdeckkabine Deluxe	1.399,— €
Verfügbar	Oberdeck Suite	1.499,— €

Verfügbar	Unterdeckkabine Standard	999,— €
Verfügbar	Unterdeckkabine Spezial	899,— €
30.08. - 06.09.2025		ab 1.099,- €
Verfügbar	Hauptdeckkabine zur Alleinbele	2.429,— €
Verfügbar	Hauptdeckkabine Standard	1.349,— €
Verfügbar	Hauptdeckkabine vorne	1.299,— €
Verfügbar	Mitteldeckkabine Superior Einz	2.699,— €
Verfügbar	Mitteldeckkabine Superior	1.499,— €
Ausgebucht	Oberdeckkabine Deluxe Einzel	2.879,— €
Verfügbar	Oberdeckkabine Deluxe	1.599,— €
Ausgebucht	Oberdeck Suite	1.699,— €
Verfügbar	Unterdeckkabine Standard	1.199,— €
Verfügbar	Unterdeckkabine Spezial	1.099,— €
06.09. - 13.09.2025		ab 1.099,- €
Ausgebucht	Hauptdeckkabine zur Alleinbele	2.429,— €
Ausgebucht	Hauptdeckkabine Standard	1.349,— €
Ausgebucht	Hauptdeckkabine vorne	1.299,— €
Verfügbar	Mitteldeckkabine Superior Einz	2.699,— €
Verfügbar	Mitteldeckkabine Superior	1.499,— €
Ausgebucht	Oberdeckkabine Deluxe Einzel	2.879,— €
Ausgebucht	Oberdeckkabine Deluxe	1.599,— €
Ausgebucht	Oberdeck Suite	1.699,— €
Ausgebucht	Unterdeckkabine Standard	1.199,— €
Ausgebucht	Unterdeckkabine Spezial	1.099,— €
13.09. - 20.09.2025		ab 1.099,- €
Verfügbar	Hauptdeckkabine zur Alleinbele	2.429,— €
Ausgebucht	Hauptdeckkabine Standard	1.349,— €
Ausgebucht	Hauptdeckkabine vorne	1.299,— €
Ausgebucht	Mitteldeckkabine Superior Einz	2.699,— €
Verfügbar	Mitteldeckkabine Superior	1.499,— €
Ausgebucht	Oberdeckkabine Deluxe Einzel	2.879,— €
Ausgebucht	Oberdeckkabine Deluxe	1.599,— €

Ausgebucht	Oberdeck Suite	1.699,— €
Verfügbar	Unterdeckkabine Standard	1.199,— €
Verfügbar	Unterdeckkabine Spezial	1.099,— €
20.09. - 27.09.2025		ab 1.099,- €
Verfügbar	Hauptdeckkabine zur Alleinbele	2.429,— €
Verfügbar	Hauptdeckkabine Standard	1.349,— €
Verfügbar	Hauptdeckkabine vorne	1.299,— €
Verfügbar	Mitteldeckkabine Superior Einz	2.699,— €
Verfügbar	Mitteldeckkabine Superior	1.499,— €
Verfügbar	Oberdeckkabine Deluxe Einzel	2.879,— €
Verfügbar	Oberdeckkabine Deluxe	1.599,— €
Verfügbar	Oberdeck Suite	1.699,— €
Ausgebucht	Unterdeckkabine Standard	1.199,— €
Ausgebucht	Unterdeckkabine Spezial	1.099,— €
27.09. - 04.10.2025		ab 1.099,- €
Verfügbar	Hauptdeckkabine zur Alleinbele	2.429,— €
Verfügbar	Hauptdeckkabine Standard	1.349,— €
Verfügbar	Hauptdeckkabine vorne	1.299,— €
Verfügbar	Mitteldeckkabine Superior Einz	2.699,— €
Verfügbar	Mitteldeckkabine Superior	1.499,— €
Verfügbar	Oberdeckkabine Deluxe Einzel	2.879,— €
Verfügbar	Oberdeckkabine Deluxe	1.599,— €
Ausgebucht	Oberdeck Suite	1.699,— €
Verfügbar	Unterdeckkabine Standard	1.199,— €
Verfügbar	Unterdeckkabine Spezial	1.099,— €
04.10. - 11.10.2025		ab 999,- €
Ausgebucht	Hauptdeckkabine zur Alleinbele	2.249,— €
Verfügbar	Hauptdeckkabine Standard	1.249,— €
Ausgebucht	Hauptdeckkabine vorne	1.199,— €
Verfügbar	Mitteldeckkabine Superior Einz	2.519,— €
Verfügbar	Mitteldeckkabine Superior	1.399,— €
Ausgebucht	Oberdeckkabine Deluxe Einzel	2.699,— €

Ausgebucht	Oberdeckkabine Deluxe	1.499,— €
Ausgebucht	Oberdeck Suite	1.599,— €
Ausgebucht	Unterdeckkabine Standard	1.099,— €
Ausgebucht	Unterdeckkabine Spezial	999,— €
19.04. - 26.04.2025		ab 899,- €
Ausgebucht	Hauptdeckkabine zur Alleinbele	2.069,— €
Ausgebucht	Hauptdeckkabine Standard	1.149,— €
Ausgebucht	Hauptdeckkabine vorne	1.099,— €
Ausgebucht	Mitteldeckkabine Superior Einz	2.339,— €
Ausgebucht	Mitteldeckkabine Superior	1.299,— €
Ausgebucht	Oberdeckkabine Deluxe Einzel	2.519,— €
Ausgebucht	Oberdeckkabine Deluxe	1.399,— €
Ausgebucht	Oberdeck Suite	1.499,— €
Ausgebucht	Unterdeckkabine Standard	999,— €
Ausgebucht	Unterdeckkabine Spezial	899,— €
26.04. - 03.05.2025		ab 899,- €
Ausgebucht	Hauptdeckkabine zur Alleinbele	2.069,— €
Ausgebucht	Hauptdeckkabine Standard	1.149,— €
Ausgebucht	Hauptdeckkabine vorne	1.099,— €
Ausgebucht	Mitteldeckkabine Superior Einz	2.339,— €
Ausgebucht	Mitteldeckkabine Superior	1.299,— €
Ausgebucht	Oberdeckkabine Deluxe Einzel	2.519,— €
Ausgebucht	Oberdeckkabine Deluxe	1.399,— €
Ausgebucht	Oberdeck Suite	1.499,— €
Ausgebucht	Unterdeckkabine Standard	999,— €
Ausgebucht	Unterdeckkabine Spezial	899,— €
03.05. - 10.05.2025		ab 999,- €
Ausgebucht	Hauptdeckkabine zur Alleinbele	2.249,— €
Ausgebucht	Hauptdeckkabine Standard	1.249,— €
Ausgebucht	Hauptdeckkabine vorne	1.199,— €
Ausgebucht	Mitteldeckkabine Superior Einz	2.519,— €
Ausgebucht	Mitteldeckkabine Superior	1.399,— €

Ausgebucht	Oberdeckkabine Deluxe Einzel	2.699,— €
Ausgebucht	Oberdeckkabine Deluxe	1.499,— €
Ausgebucht	Oberdeck Suite	1.599,— €
Ausgebucht	Unterdeckkabine Standard	1.099,— €
Ausgebucht	Unterdeckkabine Spezial	999,— €
10.05. - 17.05.2025		ab 999,- €
Verfügbar	Hauptdeckkabine zur Alleinbele	2.249,— €
Verfügbar	Hauptdeckkabine Standard	1.249,— €
Ausgebucht	Hauptdeckkabine vorne	1.199,— €
Ausgebucht	Mitteldeckkabine Superior Einz	2.519,— €
Verfügbar	Mitteldeckkabine Superior	1.399,— €
Verfügbar	Oberdeckkabine Deluxe Einzel	2.699,— €
Verfügbar	Oberdeckkabine Deluxe	1.499,— €
Ausgebucht	Oberdeck Suite	1.599,— €
Verfügbar	Unterdeckkabine Standard	1.099,— €
Ausgebucht	Unterdeckkabine Spezial	999,— €
17.05. - 24.05.2025		ab 1.099,- €
Ausgebucht	Hauptdeckkabine zur Alleinbele	2.429,— €
Ausgebucht	Hauptdeckkabine Standard	1.349,— €
Ausgebucht	Hauptdeckkabine vorne	1.299,— €
Ausgebucht	Mitteldeckkabine Superior Einz	2.699,— €
Ausgebucht	Mitteldeckkabine Superior	1.499,— €
Ausgebucht	Oberdeckkabine Deluxe Einzel	2.879,— €
Ausgebucht	Oberdeckkabine Deluxe	1.599,— €
Ausgebucht	Oberdeck Suite	1.699,— €
Ausgebucht	Unterdeckkabine Standard	1.199,— €
Ausgebucht	Unterdeckkabine Spezial	1.099,— €
24.05. - 31.05.2025		ab 1.099,- €
Ausgebucht	Hauptdeckkabine zur Alleinbele	2.429,— €
Ausgebucht	Hauptdeckkabine Standard	1.349,— €
Verfügbar	Hauptdeckkabine vorne	1.299,— €
Verfügbar	Mitteldeckkabine Superior Einz	2.699,— €

Ausgebucht	Mitteldeckkabine Superior	1.499,— €
Ausgebucht	Oberdeckkabine Deluxe Einzel	2.879,— €
Ausgebucht	Oberdeckkabine Deluxe	1.599,— €
Ausgebucht	Oberdeck Suite	1.699,— €
Ausgebucht	Unterdeckkabine Standard	1.199,— €
Verfügbar	Unterdeckkabine Spezial	1.099,— €
31.05. - 07.06.2025		ab 1.099,- €
Ausgebucht	Hauptdeckkabine zur Alleinbele	2.429,— €
Ausgebucht	Hauptdeckkabine Standard	1.349,— €
Verfügbar	Hauptdeckkabine vorne	1.299,— €
Ausgebucht	Mitteldeckkabine Superior Einz	2.699,— €
Verfügbar	Mitteldeckkabine Superior	1.499,— €
Ausgebucht	Oberdeckkabine Deluxe Einzel	2.879,— €
Ausgebucht	Oberdeckkabine Deluxe	1.599,— €
Ausgebucht	Oberdeck Suite	1.699,— €
Verfügbar	Unterdeckkabine Standard	1.199,— €
Verfügbar	Unterdeckkabine Spezial	1.099,— €
07.06. - 14.06.2025		ab 1.099,- €
Ausgebucht	Hauptdeckkabine zur Alleinbele	2.429,— €
Ausgebucht	Hauptdeckkabine Standard	1.349,— €
Verfügbar	Hauptdeckkabine vorne	1.299,— €
Ausgebucht	Mitteldeckkabine Superior Einz	2.699,— €
Verfügbar	Mitteldeckkabine Superior	1.499,— €
Ausgebucht	Oberdeckkabine Deluxe Einzel	2.879,— €
Ausgebucht	Oberdeckkabine Deluxe	1.599,— €
Verfügbar	Oberdeck Suite	1.699,— €
Verfügbar	Unterdeckkabine Standard	1.199,— €
Ausgebucht	Unterdeckkabine Spezial	1.099,— €
14.06. - 21.06.2025		ab 1.099,- €
Ausgebucht	Hauptdeckkabine zur Alleinbele	2.429,— €
Ausgebucht	Hauptdeckkabine Standard	1.349,— €
Ausgebucht	Hauptdeckkabine vorne	1.299,— €

Ausgebucht	Mitteldeckkabine Superior Einz	2.699,— €
Ausgebucht	Mitteldeckkabine Superior	1.499,— €
Ausgebucht	Oberdeckkabine Deluxe Einzel	2.879,— €
Ausgebucht	Oberdeckkabine Deluxe	1.599,— €
Ausgebucht	Oberdeck Suite	1.699,— €
Ausgebucht	Unterdeckkabine Standard	1.199,— €
Ausgebucht	Unterdeckkabine Spezial	1.099,— €
21.06. - 28.06.2025		ab 1.099,- €
Verfügbar	Hauptdeckkabine zur Alleinbele	2.429,— €
Verfügbar	Hauptdeckkabine Standard	1.349,— €
Verfügbar	Hauptdeckkabine vorne	1.299,— €
Verfügbar	Mitteldeckkabine Superior Einz	2.699,— €
Verfügbar	Mitteldeckkabine Superior	1.499,— €
Ausgebucht	Oberdeckkabine Deluxe Einzel	2.879,— €
Ausgebucht	Oberdeckkabine Deluxe	1.599,— €
Ausgebucht	Oberdeck Suite	1.699,— €
Verfügbar	Unterdeckkabine Standard	1.199,— €
Ausgebucht	Unterdeckkabine Spezial	1.099,— €
28.06. - 05.07.2025		ab 1.099,- €
Verfügbar	Hauptdeckkabine zur Alleinbele	2.429,— €
Verfügbar	Hauptdeckkabine Standard	1.349,— €
Ausgebucht	Hauptdeckkabine vorne	1.299,— €
Ausgebucht	Mitteldeckkabine Superior Einz	2.699,— €
Verfügbar	Mitteldeckkabine Superior	1.499,— €
Verfügbar	Oberdeckkabine Deluxe Einzel	2.879,— €
Verfügbar	Oberdeckkabine Deluxe	1.599,— €
Verfügbar	Oberdeck Suite	1.699,— €
Verfügbar	Unterdeckkabine Standard	1.199,— €
Ausgebucht	Unterdeckkabine Spezial	1.099,— €
05.07. - 12.07.2025		ab 1.099,- €
Verfügbar	Hauptdeckkabine zur Alleinbele	2.429,— €
Verfügbar	Hauptdeckkabine Standard	1.349,— €

Verfügbar	Hauptdeckkabine vorne	1.299,— €
Ausgebucht	Mitteldeckkabine Superior Einz	2.699,— €
Verfügbar	Mitteldeckkabine Superior	1.499,— €
Verfügbar	Oberdeckkabine Deluxe Einzel	2.879,— €
Verfügbar	Oberdeckkabine Deluxe	1.599,— €
Ausgebucht	Oberdeck Suite	1.699,— €
Verfügbar	Unterdeckkabine Standard	1.199,— €
Verfügbar	Unterdeckkabine Spezial	1.099,— €
12.07. - 19.07.2025		ab 1.099,- €
Verfügbar	Hauptdeckkabine zur Alleinbele	2.429,— €
Verfügbar	Hauptdeckkabine Standard	1.349,— €
Verfügbar	Hauptdeckkabine vorne	1.299,— €
Verfügbar	Mitteldeckkabine Superior Einz	2.699,— €
Verfügbar	Mitteldeckkabine Superior	1.499,— €
Verfügbar	Oberdeckkabine Deluxe Einzel	2.879,— €
Verfügbar	Oberdeckkabine Deluxe	1.599,— €
Verfügbar	Oberdeck Suite	1.699,— €
Ausgebucht	Unterdeckkabine Standard	1.199,— €
Ausgebucht	Unterdeckkabine Spezial	1.099,— €
19.07. - 26.07.2025		ab 1.099,- €
Verfügbar	Hauptdeckkabine zur Alleinbele	2.429,— €
Verfügbar	Hauptdeckkabine Standard	1.349,— €
Verfügbar	Hauptdeckkabine vorne	1.299,— €
Verfügbar	Mitteldeckkabine Superior Einz	2.699,— €
Verfügbar	Mitteldeckkabine Superior	1.499,— €
Verfügbar	Oberdeckkabine Deluxe Einzel	2.879,— €
Verfügbar	Oberdeckkabine Deluxe	1.599,— €
Verfügbar	Oberdeck Suite	1.699,— €
Verfügbar	Unterdeckkabine Standard	1.199,— €
Ausgebucht	Unterdeckkabine Spezial	1.099,— €
26.07. - 02.08.2025		ab 899,- €
Ausgebucht	Hauptdeckkabine zur Alleinbele	2.069,— €

Ausgebucht	Hauptdeckkabine Standard	1.149,— €
Ausgebucht	Hauptdeckkabine vorne	1.099,— €
Ausgebucht	Mitteldeckkabine Superior Einz	2.339,— €
Ausgebucht	Mitteldeckkabine Superior	1.299,— €
Ausgebucht	Oberdeckkabine Deluxe Einzel	2.519,— €
Ausgebucht	Oberdeckkabine Deluxe	1.399,— €
Ausgebucht	Oberdeck Suite	1.499,— €
Ausgebucht	Unterdeckkabine Standard	999,— €
Ausgebucht	Unterdeckkabine Spezial	899,— €
02.08. - 09.08.2025		ab 899,- €
Ausgebucht	Hauptdeckkabine zur Alleinbele	2.069,— €
Ausgebucht	Hauptdeckkabine Standard	1.149,— €
Ausgebucht	Hauptdeckkabine vorne	1.099,— €
Ausgebucht	Mitteldeckkabine Superior Einz	2.339,— €
Ausgebucht	Mitteldeckkabine Superior	1.299,— €
Ausgebucht	Oberdeckkabine Deluxe Einzel	2.519,— €
Ausgebucht	Oberdeckkabine Deluxe	1.399,— €
Ausgebucht	Oberdeck Suite	1.499,— €
Ausgebucht	Unterdeckkabine Standard	999,— €
Ausgebucht	Unterdeckkabine Spezial	899,— €
09.08. - 16.08.2025		ab 1.099,- €
Ausgebucht	Hauptdeckkabine zur Alleinbele	2.429,— €
Verfügbar	Hauptdeckkabine Standard	1.349,— €
Ausgebucht	Hauptdeckkabine vorne	1.299,— €
Ausgebucht	Mitteldeckkabine Superior Einz	2.699,— €
Verfügbar	Mitteldeckkabine Superior	1.499,— €
Verfügbar	Oberdeckkabine Deluxe Einzel	2.879,— €
Verfügbar	Oberdeckkabine Deluxe	1.599,— €
Ausgebucht	Oberdeck Suite	1.699,— €
Ausgebucht	Unterdeckkabine Standard	1.199,— €
Verfügbar	Unterdeckkabine Spezial	1.099,— €
16.08. - 23.08.2025		ab 1.099,- €

Verfügbar	Hauptdeckkabine zur Alleinbele	2.429,— €
Verfügbar	Hauptdeckkabine Standard	1.349,— €
Verfügbar	Hauptdeckkabine vorne	1.299,— €
Ausgebucht	Mitteldeckkabine Superior Einz	2.699,— €
Verfügbar	Mitteldeckkabine Superior	1.499,— €
Ausgebucht	Oberdeckkabine Deluxe Einzel	2.879,— €
Verfügbar	Oberdeckkabine Deluxe	1.599,— €
Verfügbar	Oberdeck Suite	1.699,— €
Verfügbar	Unterdeckkabine Standard	1.199,— €
Verfügbar	Unterdeckkabine Spezial	1.099,— €
23.08. - 30.08.2025		ab 1.099,- €
Ausgebucht	Hauptdeckkabine zur Alleinbele	2.429,— €
Ausgebucht	Hauptdeckkabine Standard	1.349,— €
Ausgebucht	Hauptdeckkabine vorne	1.299,— €
Ausgebucht	Mitteldeckkabine Superior Einz	2.699,— €
Verfügbar	Mitteldeckkabine Superior	1.499,— €
Verfügbar	Oberdeckkabine Deluxe Einzel	2.879,— €
Verfügbar	Oberdeckkabine Deluxe	1.599,— €
Ausgebucht	Oberdeck Suite	1.699,— €
Verfügbar	Unterdeckkabine Standard	1.199,— €
Verfügbar	Unterdeckkabine Spezial	1.099,— €
08.11. - 15.11.2025		ab 899,- €
Verfügbar	Hauptdeckkabine zur Alleinbele	2.069,— €
Verfügbar	Hauptdeckkabine Standard	1.149,— €
Verfügbar	Hauptdeckkabine vorne	1.099,— €
Verfügbar	Mitteldeckkabine Superior Einz	2.339,— €
Verfügbar	Mitteldeckkabine Superior	1.299,— €
Verfügbar	Oberdeckkabine Deluxe Einzel	2.609,— €
Verfügbar	Oberdeckkabine Deluxe	1.399,— €
Verfügbar	Oberdeck Suite	1.499,— €
Verfügbar	Unterdeckkabine Standard	999,— €
Verfügbar	Unterdeckkabine Spezial	899,— €

COMPASS Kreuzfahrten GmbH

Königswinterer Straße 37
53227 Bonn

info@compassmail.de
0228 - 71 00 28 99

www.compass-kreuzfahrten.de

